



SOMMAIRE

▶ Notre métier	8
▶ Normalisation	9
▶ Certificats matières	10
▶ Galvanisation	11
▶ Laminés Marchands	13
▶ Poutrelles	25
▶ Tôles	33
▶ Tubes	41
▶ Profilés à froid	57
▶ Produits Bétons	69
▶ Couverture Bardage	77
▶ Caillebotis	85
▶ Autres produits	89



GALVANISATION

Le résultat obtenu après galvanisation à chaud varie principalement suivant la composition chimique de l'acier.

Les teneurs en silicium et en phosphore jouent un rôle important lors de l'immersion de l'acier dans le zinc liquide.

Il est donc très important de bien choisir l'acier à galvaniser et de nous en préciser la catégorie lors de votre demande.

Selon la norme NFA 35-503, il existe 3 catégories d'aciers aptes à la galvanisation :

ÉLÉMENT %	CATÉGORIE A	CATÉGORIE B	CATÉGORIE C
SILICIUM-SI	< 0,030	< 0,040	0,14 < SI < 0,25
SI + 2,5 P	< 0,090	< 0,1110	
PHOSPHORE-P			< 0,035

En fonction de la finition que vous souhaitez, vous devez vous rapprocher de votre galvanisateur afin de définir la catégorie d'acier correspondante.

Le résultat d'une galvanisation dépend également d'autres facteurs tels que la forme, la préparation des pièces et la qualité des bains de zinc...



LAMINÉS MARCHANDS

▶ Plats	14
▶ Grandes plates	15
▶ Cornières égales	16
▶ Cornières inégales	17
▶ Tés	18
▶ Carrés	19
▶ Ronds serruriers	20
▶ UAC	21
▶ Mains courantes	21
▶ Demi-ronds	22

Disponibles en qualité S235JR selon NF EN 10025.
Tolérances, formes et dimensions selon NF EN 10058.

Larg/Ép.	3	4	5	6	8	10	12	15	20	25	30	40
10	0,24	-	0,39	-	-	-	-	-	-	-	-	-
12	0,28	0,38	0,47	0,57	-	-	-	-	-	-	-	-
14	0,33	0,44	0,55	0,66	-	-	-	-	-	-	-	-
16	0,38	0,50	0,63	0,75	1,00	1,26	-	-	-	-	-	-
18	0,42	0,57	0,71	0,85	-	-	-	-	-	-	-	-
20	0,47	0,63	0,79	0,94	1,26	1,57	1,89	2,36	-	-	-	-
25	0,59	0,79	0,98	1,18	1,57	1,96	2,36	2,95	-	-	-	-
30	0,71	0,94	1,18	1,41	1,88	2,36	2,83	3,53	4,71	-	-	-
35	0,82	1,10	1,37	1,65	2,20	2,75	3,30	4,12	5,50	-	-	-
40	0,94	1,26	1,57	1,88	2,51	3,14	3,77	4,71	6,28	7,85	9,42	-
45	1,06	1,41	1,77	2,12	2,83	3,53	4,24	5,30	7,07	8,83	-	-
50	1,18	1,57	1,96	2,36	3,14	3,93	4,71	5,89	7,85	9,84	11,80	-
60	-	1,88	2,36	2,83	3,77	4,71	5,65	7,07	9,42	11,78	14,13	18,80
70	-	-	2,75	3,30	4,40	5,50	6,59	8,24	10,99	13,74	16,50	22,00
80	-	-	3,14	3,77	5,02	6,28	7,54	9,42	12,60	15,70	18,80	25,10
90	-	-	3,53	4,24	5,65	7,07	8,48	10,60	14,10	17,70	-	-
100	-	-	3,93	4,71	6,28	7,85	9,42	11,80	15,70	19,60	23,60	31,40
110	-	-	-	5,18	6,91	8,64	10,40	12,95	-	-	-	-
120	-	-	4,71	5,65	7,54	9,42	11,30	14,10	18,80	23,60	28,26	37,68
130	-	-	-	6,12	8,16	10,20	12,20	15,30	20,40	-	30,60	-
140	-	-	5,50	6,59	8,79	11,00	13,20	16,50	22,00	27,50	-	-
150	-	-	5,89	7,06	9,42	11,80	14,10	17,70	23,60	29,40	35,30	-



Autres nuances, nous consulter



LARGES PLATS

Disponibles en qualité S235JR selon NF EN 10025.
Tolérances, formes et dimensions selon NF EN 59200.

Dimensions en mm	Poids au mètre
160 x 6	7,54
160 x 8	10,05
160 x 10	12,56
160 x 12	15,07
160 x 15	18,84
160 x 20	25,12
160 x 25	31,40
160 x 30	37,68
180 x 6	8,48
180 x 8	11,30
180 x 10	14,13
180 x 12	16,96
180 x 15	21,20
180 x 20	28,26
180 x 25	35,33
200 x 6	9,42
200 x 8	12,56
200 x 10	15,70
200 x 12	18,84
200 x 15	23,55
200 x 20	31,40
200 x 25	39,25
220 x 8	13,82
220 x 10	17,26
220 x 12	20,72
220 x 15	25,90
220 x 20	34,53
250 x 8	15,70
250 x 10	19,63
250 x 12	23,55
250 x 15	29,44
250 x 20	39,25
250 x 25	46,06
300 x 8	18,84
300 x 10	23,55
300 x 12	28,26
300 x 15	35,33
300 x 20	47,10

Autres nuances, nous consulter



CORNIÈRES ÉGALES

Disponibles en qualité S235JR selon NF EN 10025.
Tolérances, formes et dimensions selon NF EN 10056.

Dimensions en mm	Poids au mètre
20 x 20 x 3	0,88
25 x 25 x 3	1,12
30 x 30 x 3	1,36
30 x 30 x 5	2,17
35 x 35 x 3,5	1,85
40 x 40 x 4	2,42
40 x 40 x 5	2,97
40 x 40 x 6	3,52
45 x 45 x 4,5	3,04
50 x 50 x 5	3,77
50 x 50 x 6	4,47
50 x 50 x 7	5,15
60 x 60 x 6	5,42
60 x 60 x 8	7,09
70 x 70 x 7	7,38
80 x 80 x 8	9,63
80 x 80 x 10	11,90
90 x 90 x 9	12,20
100 x 100 x 10	15,10
120 x 120 x 12	21,60
150 x 150 x 15	33,80

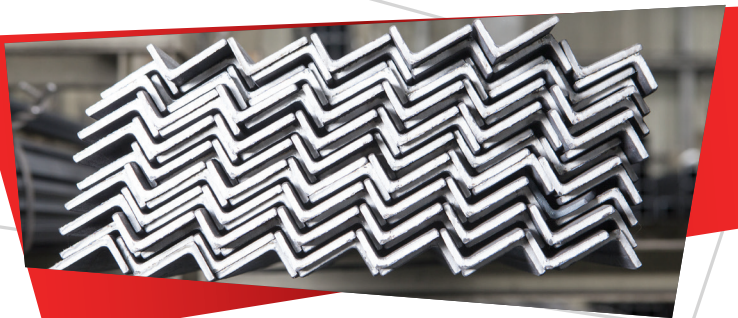
Autres nuances, nous consulter



CORNIÈRES INÉGALES

Disponibles en qualité S235JR selon NF EN 10025.
Tolérances, formes et dimensions selon NF EN 10056.

Dimensions en mm	Poids au mètre
30 x 20 x 3	1,12
40 x 20 x 3	1,35
40 x 20 x 4	1,77
40 x 25 x 4	1,93
50 x 30 x 5	2,96
60 x 40 x 5	3,76
70 x 50 x 6	5,40
80 x 60 x 7	7,36
100 x 50 x 8	8,99
100 x 75 x 9	11,90
120 x 80 x 10	15,00
150 x 90 x 11	19,90
200 x 100 x 14	33,70



Autres nuances, nous consulter



TÉS À AILES ÉGALES

Disponibles en qualité S235JR selon NF EN 10025.

Tolérances, formes et dimensions selon NF EN 10055.

Dimensions en mm	Poids au mètre
20 x 20 x 3	0,88
25 x 25 x 3,5	1,29
30 x 30 x 4	1,77
35 x 35 x 4,5	2,33
40 x 40 x 5	2,96
45 x 45 x 5,5	3,67
50 x 50 x 6	4,44
60 x 60 x 7	6,23
70 x 70 x 8	8,32
80 x 80 x 9	10,70
100 x 100 x 11	16,30

Autres qualités et dimensions, nous consulter.





CARRÉS

Disponibles en qualité S235JR selon NF EN 10025.
Tolérances, formes et dimensions selon NF EN 10059.

Dimensions en mm	Poids au mètre
6	0,28
8	0,50
10	0,79
12	1,13
14	1,54
16	2,01
18	2,54
20	3,14
22	3,80
25	4,91
30	7,07
35	9,62
40	12,60
45	15,90
50	19,60
60	28,30
70	38,50
80	50,20

Autres qualités et dimensions, nous consulter



RONDS SERRURIERS

Disponibles en qualité S235JR selon NF EN 10025.
Tolérances, formes et dimensions selon NF EN 10060.

Dimensions en mm	Poids au mètre
8	0,39
10	0,62
12	0,89
14	1,21
16	1,58
18	2,00
20	2,47
22	2,98
25	3,85
28	4,83
30	5,55
35	7,55
40	9,86
45	12,50
50	15,40
60	22,20
70	30,20
80	39,50
100	61,70

Autres qualités et dimensions, nous consulter.



U À CONGÉS UAC

Disponibles en qualité S235JR selon NF EN 10025.
Tolérances, formes et dimensions selon NF EN 10279.

Dimensions en mm	Poids au mètre
30 x 15 x 4	1,74
35 x 17,5 x 4	2,15
40 x 20 x 5	2,87
50 x 25 x 5	3,86
50 x 38 x 5	5,68
60 x 30 x 6	5,07
70 x 40 x 6	6,77

Autres qualités et dimensions, nous consulter.



MAINS COURANTES

Disponibles en qualité S235JR selon NF EN 10025.
Tolérances, formes et dimensions selon NF EN 10279.

Dimensions en mm	A mm	B mm	C mm	Poids au mètre
40	40,00	10,50	19,50	1,81
45	45,00	15,00	22,00	3,36
55	55,00	17,00	25,00	4,70



DEMI-RONDS

Acier doux standard.

L	E	Poids au mètre
25	10	1,46
30	8	1,32
30	12	2,10
30	15	2,77
35	8	1,52
35	10	1,94
40	8	1,82
40	10	2,19
40	12	2,68
50	10	2,69
50	12	3,27
50	14	3,87
50	20	5,84
60	20	6,80

Approvisionnement par fardeau d'une tonne.



CARRES POUR CHEMIN DE ROULEMENT

Qualité E335 selon NFA 45101.

Dimensions en mm	Poids au mètre
40	12,60
50	19,60

Sur approvisionnement.



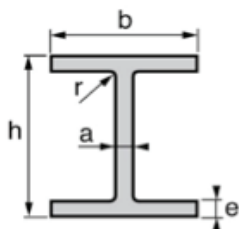


POUTRELLES

▶ HEA	26
▶ HEB	27
▶ IPE	28
▶ IPN	29
▶ UPE	30
▶ UPN	31
▶ Coupes à longueur	31

Qualité S235 ou S275 selon NF EN 10025.

Tolérances, formes et dimensions selon NF EN 10034.



Profils	Poids kg/m	Dimensions mm				
		h	b	a	e	r
100	16,7	96	100	5	8	12
120	19,9	114	120	5	8	12
140	24,7	133	140	5,5	8,5	12
160	30,4	152	160	6	9	15
180	35,5	171	180	6	9,5	15
200	42,3	190	200	6,5	10	18
220	50,5	210	220	7	11	18
240	60,3	230	240	7,5	12	21
260	68,2	250	260	7,5	12,5	24
280	76,4	270	280	8	13	24
300	88,3	290	300	8,5	14	27
320	97,6	310	300	9	15,5	27
340	105	330	300	9,5	16,5	27
360	112	350	300	10	17,5	27
400	125	390	300	11	19	27

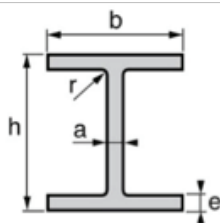
Autres qualités et dimensions, nous consulter.



HEB

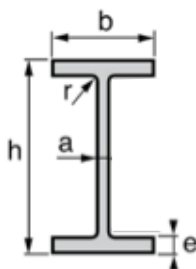
Qualité S235 ou S275 selon NF EN 10025.

Tolérances, formes et dimensions selon NF EN 10034.



Profils	Poids kg/m	Dimensions mm				
		h	b	a	e	r
100	20,4	100	100	6	10	12
120	26,7	120	120	6,5	11	12
140	33,7	140	140	7	12	12
160	42,6	160	160	8	13	15
180	51,2	180	180	8,5	14	15
200	61,3	200	200	9	15	18
220	71,5	220	220	9,5	16	21
240	83,2	240	240	10	17	24
260	93	260	260	10	17,5	24
280	103	280	280	10,5	18	27
300	117	300	300	11	19	27
320	127	320	300	11,5	20,5	27
340	135	340	300	12	21,5	27
360	142	360	300	12,5	22,5	27
400	155	400	300	13,5	24	27

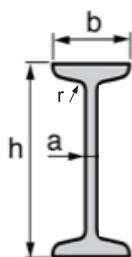
Autres qualités et dimensions, nous consulter.



Qualité S235 ou S275 selon NF EN 10025.
Tolérances, formes et dimensions selon NF EN 10034.

Profils	Poids kg/m	Dimensions mm				
		h	b	a	e	r
80	6	80	46	3,8	5,2	5
100	8,1	100	55	4,1	5,7	7
120	10,4	120	64	4,4	6,3	7
140	12,9	140	73	4,7	6,9	7
160	15,8	160	82	5	7,4	9
180	18,8	180	91	5,3	8	9
200	22,4	200	100	5,6	8,5	12
220	26,2	220	110	5,9	9,2	12
240	30,7	240	120	6,2	9,8	15
270	36,1	270	135	6,6	10,2	15
300	42,2	300	150	7,1	10,7	15
330	49,1	330	160	7,5	11,5	18
360	57,1	360	170	8	12,7	18
400	66,3	400	180	8,6	13,5	21
450	77,6	450	190	9,4	14,6	21
500	90,7	500	200	10,2	16	21

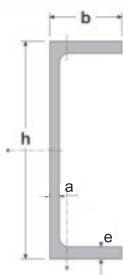
Autres qualités et dimensions, nous consulter.



Qualité S235 ou S275 selon NF EN 10025.
Tolérances, formes et dimensions selon NF EN 10034.

Profils	Poids kg/m	Dimensions mm			
		h	b	a	r
80	5,95	80	42	3,9	3,9
100	8,32	100	50	4,5	4,5
120	11,2	120	58	5,1	5,1
140	14,4	140	66	5,7	5,7
160	17,9	160	74	6,3	6,3
180	21,9	180	82	6,9	6,9
200	26,3	200	90	7,5	7,3
220	31,1	220	98	8,1	8,1
240	36,2	240	106	8,7	8,7
280	48	280	119	10,1	10,1
300	54,2	300	125	10,8	10,8

Autres qualités et dimensions, nous consulter.

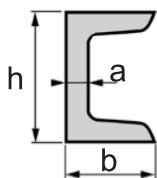


Qualité S235 ou S275 selon NF EN 10025.
Tolérances, formes et dimensions selon NF EN 10279.

Profils	Poids kg/m	Dimensions mm			
		h	b	a	e
80	7,9	80	50	4	7
100	9,82	100	55	4,5	7,5
120	12,1	120	60	5	8
140	14,5	140	65	5	9
160	17	160	70	5,5	9,5
180	19,7	180	75	5,5	10,5
200	22,8	200	80	6	11
220	26,6	220	85	6,5	12
240	30,2	240	90	7	12,5
270	35,2	270	95	7,5	13,5
300	44,4	300	100	9,5	15

Autres qualités et dimensions, nous consulter.





Qualité S235 ou S275 selon NF EN 10025.
Tolérances, formes et dimensions selon NF EN 10279.

Profils	Poids kg/m	Dimensions mm		
		h	b	a
80	8,6	80	45	6
100	10,6	100	50	6
120	13,4	120	55	7
140	16,0	140	60	7
160	18,8	160	65	7,5
180	22,0	180	70	8
200	25,3	200	75	8,5
220	29,4	220	80	9
240	33,2	240	85	9,5
280	37,9	280	90	10
300	46,2	300	100	10

Autres qualités et dimensions, nous consulter.

COUPES À LONGUEUR

Nous pouvons vous livrer des barres coupées à la longueur souhaitée.



Pour votre service, nous pouvons également vous proposer des poutrelles en d'autres nuances (S355...)



TÔLES

▶ Tôles laminées à chaud «noires»	34
▶ Plaques laminées à chaud	34
▶ Tôles larmées	35
▶ Tôles laminées à chaud décapées «DKP»	35
▶ Tôles laminées à froid XC «LF»	36
▶ Tôles planes galvanisées	36
▶ Tôles électrozinguées «EZ»	37
▶ Tôles aciers spéciaux	37
▶ Tôles gaufrées	38
▶ Tôles aluminium à damier	38



TÔLES «NOIRES» LAMINÉES À CHAUD «LC»

Disponibles en qualité S235JR selon NF EN 10025.
Tolérances, formes et dimensions selon NF EN 10051.

Formats	1,5	2	2,5	3	4	5	6	8	10	12	15	20
1000 X 2000	24	32	40	48	64	80	96	128	160	192	240	320
1250 X 2500	37,5	50	62,5	75	100	125	150	200	250	300	375	-
1500 X 3000	54	72	90	108	144	180	216	288	360	432	540	720
2000 X 4000	-	-	-	192	256	320	384	512	640	768	960	1280

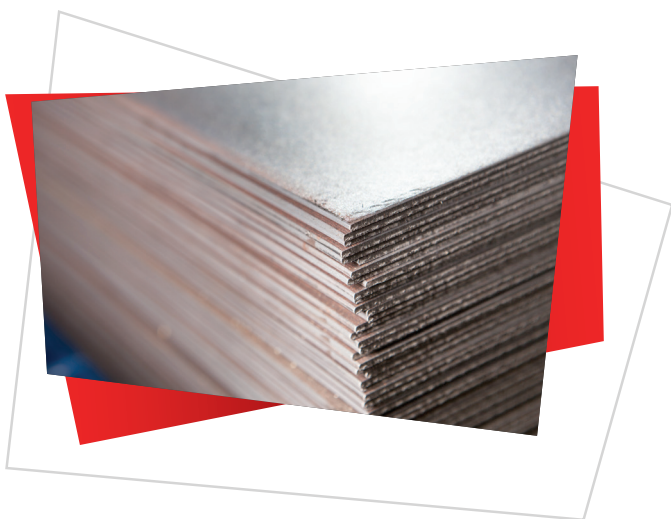
Autres qualités et dimensions, nous consulter.



PLAQUES LAMINÉES À CHAUD

Tolérances, formes et dimensions selon NF EN 10029.

Possibilités d'approvisionnement suivant vos besoins,
format, qualité et dimensions





TÔLES LARMÉES

Disponibles en qualité S235JR selon NF EN 10025.

Formats	Épaisseurs				
	3/5	4/6	5/7	6/8	8/10
1000 X 2000	57	73	89	105	138
1250 X 2500	89	114	139	164	216
1500 X 3000	128	164	200	235	310

Autres qualités et dimensions, nous consulter.



TÔLES LAMINÉES À CHAUD DÉCAPÉES «DKP»

Disponibles en qualité DD11 selon NF EN 10025.
Tolérances, formes et dimensions selon NF EN 10111.

Formats	Épaisseurs									
	1,5	2	2,5	3	4	5	6	8	10	12
1000 X 2000	24	32	40	48	64	80	96	128	160	-
1250 X 2500	37,5	50	62,5	75	100	125	150	200	250	-
1500 X 3000	54	72	90	108	144	180	216	288	360	432

Autres qualités (S235, DD12..) et dimensions, nous consulter.



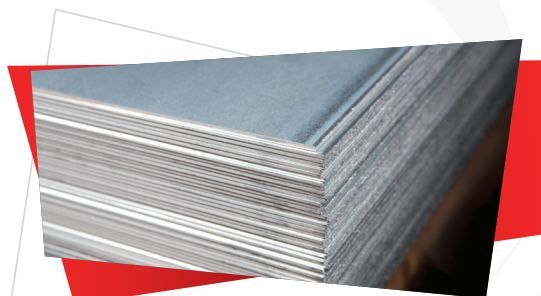
TÔLES LAMINÉES À FROID XC «LF»

Disponibles en qualité DCO1 selon NF EN 10130.

Tolérances, formes et dimensions selon NF EN 10111.

Formats	Épaisseurs							
	6/10	8/10	10/10	12,5/10	15/10	20/10	25/10	30/10
1000 X 2000	-	12,8	16	20	24	32	40	48
1250 X 2500	15	20	25	31,3	37,5	50	62,5	75
1500 X 3000	-	28,8	36	45	54	72	90	108

Autres qualités (DC02,DC04EK...) et dimensions, nous consulter.



TÔLES PLANES GALVANISÉES

Disponibles en qualité DX 51D + Z 275 selon NF EN 10346.

Tolérances, formes et dimensions selon NF EN 10143.

Formats	Épaisseurs									
	5/10	6/10	8/10	10/10	12,5/10	15/10	20/10	25/10	30/10	40/10
1000x2000	8	9,6	12,8	16	20	24	32	40	48	64
1250x2500	-	-	20	25	31,3	37,5	50	62,5	75	100
1500x3000	-	21,6	28,8	36	45	54	72	90	108	144

Autres épaisseur de zinc (Z 100...) et qualités (DX 52D), nous consulter.



TÔLES ÉLECTROZINGUÉES «EZ»

Disponibles en qualité DCO1 selon NF EN 10152.

Tolérances, formes et dimensions selon NF EN 10131.

Formats	Épaisseurs						
	8/10	10/10	12,5/10	15/10	20/10	25/10	30/10
1000x2000	12,8	16	20	24	32	40	48
1250x2500	20	25	31,3	37,5	50	62,5	75
1500x3000	28,8	36	45	54	72	90	108

Autres qualités et dimensions, nous consulter.



TÔLES ACIERS SPÉCIAUX :

Possibilités d'approvisionnement :

- ▶ Tôles à Haute Limite Elastique HLE
- ▶ Tôles acier Corten
- ▶ Tôles d'usure résistant à l'abrasion



TÔLES GAUFRÉES

Formats	Poids de la feuille
1000 X 2000 X 1,5	24
1000 X 2000 X 2	32
1000 X 2000 X 3	48
1250 X 2500 X 1,5	37,5
1250 X 2500 X 2	50
1250 X 2500 X 3	75
1500 X 3000 X 2	72
1500 X 3000 X 2,5	90
1500 X 3000 X 3	108

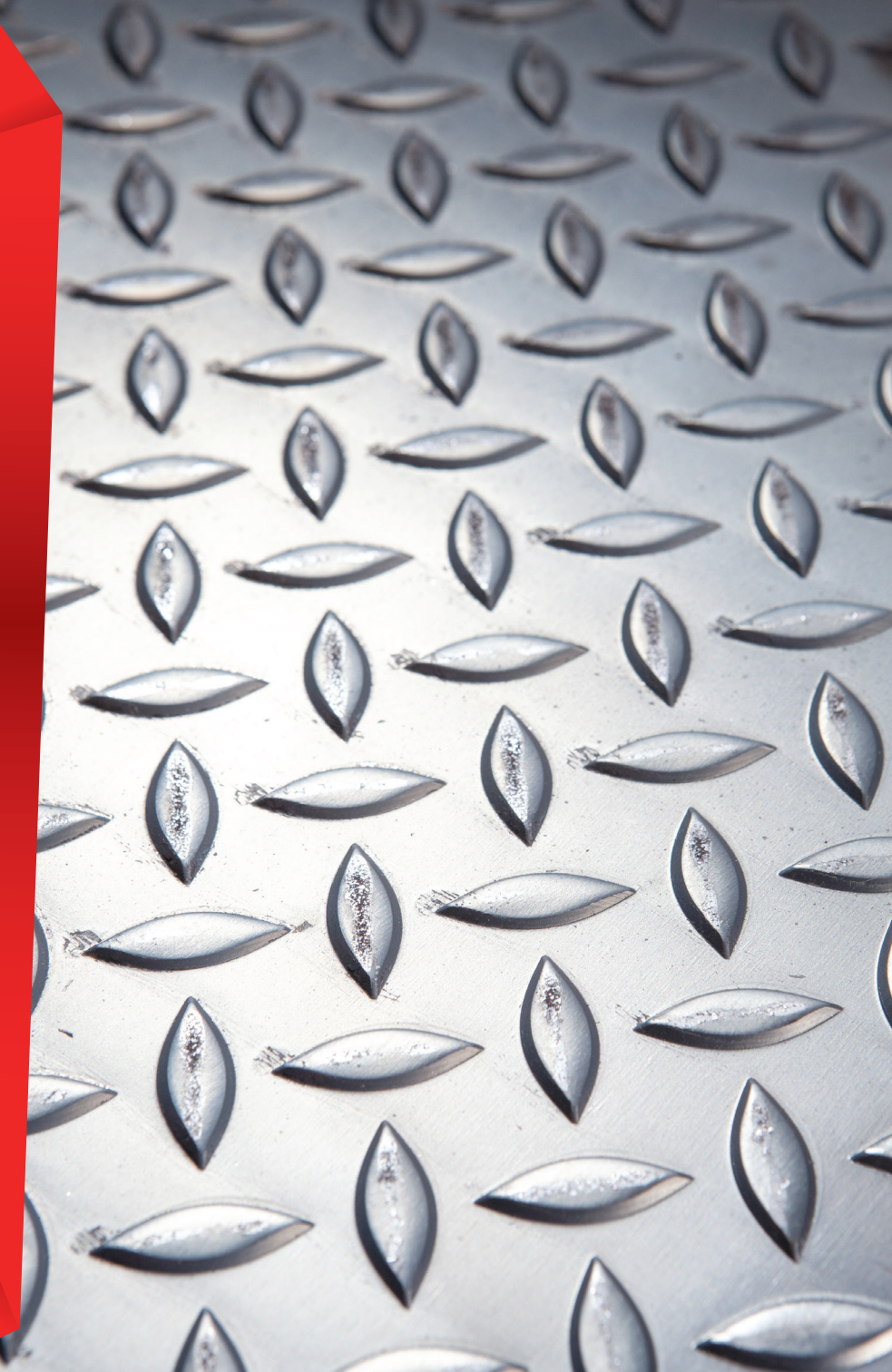
Autres qualités et dimensions, nous consulter.

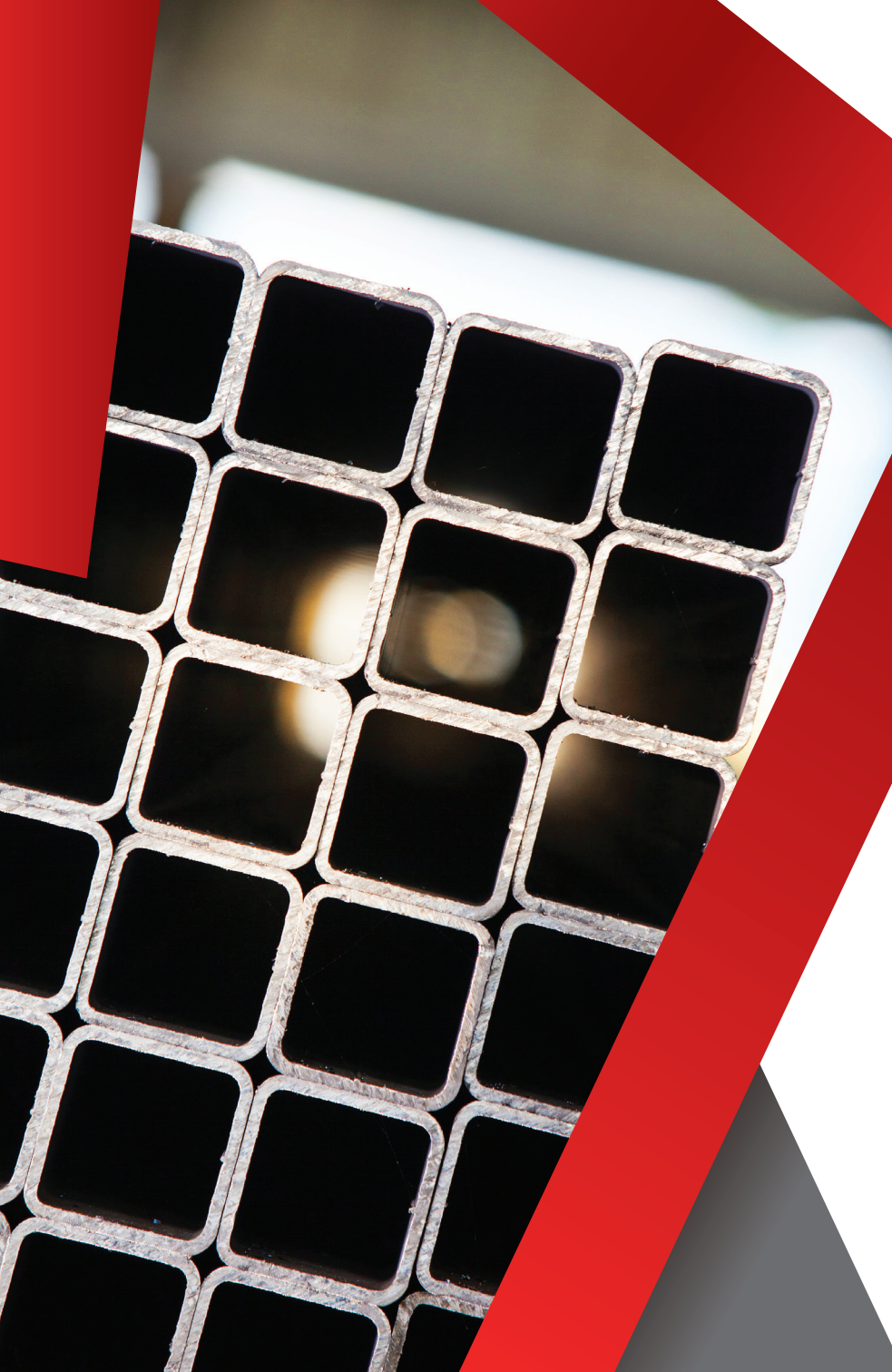


TÔLES ALUMINIUM À DAMIER

Qualité alliage 5754.

Formats	1,5/2	2/3,5	3/4,5	4/5,5
1000 X 2000	9,6	13	18	23
1250 X 2500	-	20	28	36
1500 X 3000	-	29	41	52





TUBES

TUBES CONSTRUCTION

▶ Tubes ronds	42
▶ Tubes carrés	43
▶ Tubes rectangulaires	44

TUBES DE PRÉCISION EN ACIER SOUDÉS ET QUALIBRÉS «DKP»

▶ Tubes ronds	46
▶ Tubes carrés	47
▶ Tubes rectangulaires	48
▶ Tubes à ailes	49

TUBES CANALISATION

▶ Tubes soudés T1/T2	52
▶ Tubes soudés T19	53
▶ Tubes sans soudure T3	54
▶ Tubes sans soudure T10	55

TUBES ACIERS SPÉCIAUX

▶ Tubes et barres Aciers Spéciaux	56
-----------------------------------	----

TUBES CONSTRUCTION



TUBES RONDS

Disponibles en qualité S 235 selon NF EN 10219.

Dimensions	Kg/mètre	Dimensions	Kg/mètre
20 x 2	0,89	114,3 x 3,6	9,83
21,3 x 2	0,95	114,3 x 4	10,90
25 x 1,5	0,87	114,3 x 5	13,50
25 x 2	1,13	114,3 x 6	16,03
26,9 x 2	1,23	127 x 2	6,17
30 x 2	1,38	127 x 4	12,10
33,7 x 2,5	1,92	133 x 4	12,70
35 x 2	1,63	139,7 x 4	13,40
40 x 2	1,87	139,7 x 5	16,60
42,4 x 2	1,99	139,7 x 6	19,80
42,4 x 2,5	2,46	152,4 x 4	14,60
45 x 2	2,12	159 x 4	15,28
48,3 x 2,5	2,82	168,3 x 4	16,20
48,3 x 3	3,35	168,3 x 5	20,10
48,3 x 4	4,37	168,3 x 6	24,00
50 x 2	2,37	168,3 x 8	31,60
60,3 x 2	2,88	193,7 x 4	18,70
60,3 x 2,5	3,56	193,7 x 5	23,30
60,3 x 3	4,24	219,1 x 4	21,20
60,3 x 5	6,78	219,1 x 5	26,40
70 x 3	4,96	219,1 x 6	31,50
70 x 5	8,01	219,1 x 8	41,60
76,1 x 3	5,41	244,5 x 4	23,70
76,1 x 5	8,77	273 x 4	26,50
80 x 2	3,85	273 x 5	33,00
88,9 x 2	4,29	273 x 6	39,50
88,9 x 3	6,36	273 x 8	52,30
88,9 x 5	10,30	323,9 x 4	31,60
101,6 x 2	4,91	323,9 x 6	47,00
101,6 x 3	7,29	323,9 x 8	62,30
101,6 x 3,6	8,70	355,6 x 5	43,20
101,6 x 4	9,63	355,6 x 6	51,70
101,6 x 5	11,90	406,4 x 6	59,24
114,3 x 3	8,23	508 x 6	74,30



TUBES CARRÉS

Disponibles en qualité S 235 selon NF EN 10219.

Dimensions	Kg/mètre	Dimensions	Kg/mètre
20 X 20 X 2	1,05	80 X 80 X 4	9,22
22 X 22 X 2,3	1,28	80 X 80 X 5	11,30
25 X 25 X 1,5	1,11	80 X 80 X 6	13,20
25 X 25 X 2	1,36	80 X 80 X 8	16,40
28 X 28 X 2,5	1,83	90 X 90 X 3	8,01
30 X 30 X 1,5	1,34	90 X 90 X 4	10,50
30 X 30 X 2	1,68	90 X 90 X 5	12,80
30 X 30 X 3	2,36	90 X 90 X 6	15,10
30 X 30 X 4	3,26	100 X 100 X 3	8,96
35 X 35 X 2	1,99	100 X 100 X 4	11,70
35 X 35 X 2,5	2,42	100 X 100 X 5	14,40
35 X 35 X 3	2,83	100 X 100 X 6	17,00
35 X 35 X 4	3,57	100 X 100 X 8	21,40
40 X 40 X 2	2,31	100 X 100 X 10	25,60
40 X 40 X 2,5	2,82	120 X 120 X 3	10,80
40 X 40 X 3	3,30	120 X 120 X 4	14,20
40 X 40 X 4	4,20	120 X 120 X 5	17,50
40 X 40 X 5	4,99	120 X 120 X 6	20,70
45 X 45 X 2	2,62	120 X 120 X 8	26,40
45 X 45 X 3	3,77	140 X 140 X 4	16,80
45 X 45 X 4	4,83	140 X 140 X 5	20,70
50 X 50 X 2	2,93	140 X 140 X 6	24,50
50 X 50 X 2,5	3,60	150 X 150 X 3	13,70
50 X 50 X 3	4,25	150 X 150 X 4	18,00
50 X 50 X 4	5,45	150 X 150 X 5	22,30
50 X 50 X 5	6,56	150 X 150 X 6	26,40
60 X 60 X 2	3,56	150 X 150 X 8	33,90
60 X 60 X 3	5,19	150 X 150 X 10	41,30
60 X 60 X 4	6,71	160 X 160 X 5	23,80
60 X 60 X 5	8,13	160 X 160 X 6	28,30
60 X 60 X 6	9,45	180 X 180 X 5	27,00
70 X 70 X 2	4,19	200 X 200 X 4	24,30
70 X 70 X 3	6,13	200 X 200 X 5	30,10
70 X 70 X 4	7,97	200 X 200 X 6	35,80
70 X 70 X 5	9,70	200 X 200 X 8	46,50
70 X 70 X 6	11,30	200 X 200 X 10	57,00
70 X 70 X 8	15,60	250 X 250 X 6	45,20
80 X 80 X 2	4,82	250 X 250 X 8	59,10
80 X 80 X 3	7,07		



TUBE RECTANGULAIRES

Disponibles en qualité S 235 selon NF EN 10219.

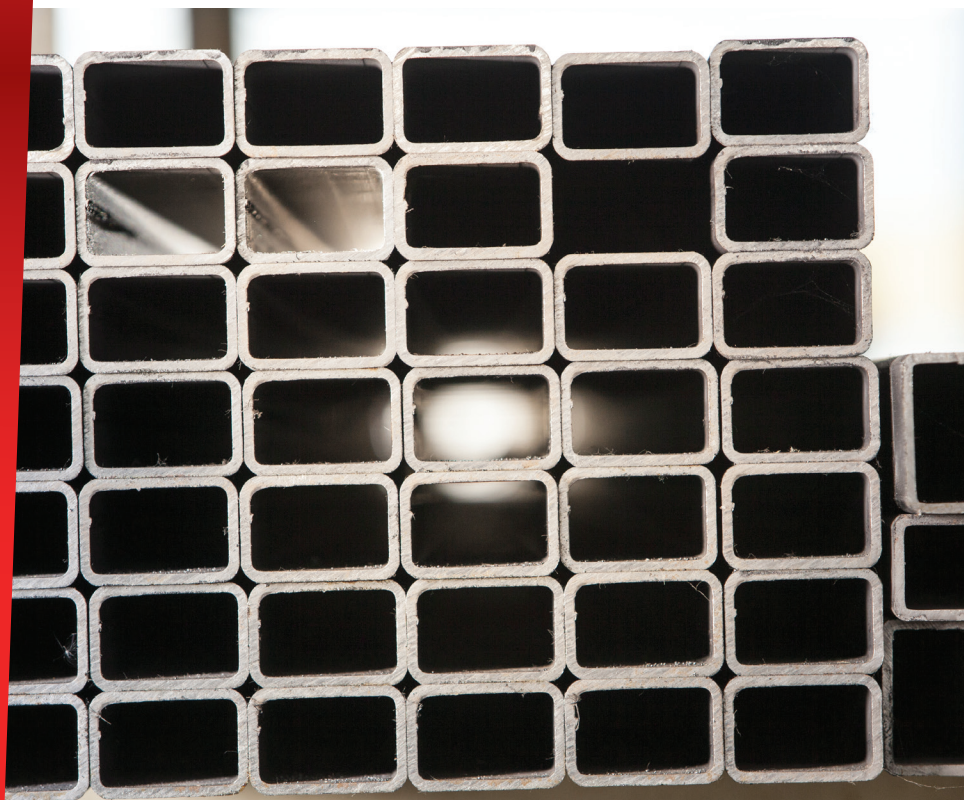
Dimensions	Kg/mètre	Dimensions	Kg/mètre
30 X 15 X 2	1,21	100 X 40 X 4	7,97
30 X 20 X 2	1,36	100 X 40 X 5	9,70
35 X 25 X 2	1,52	100 X 50 X 2	4,50
40 X 20 X 2	1,68	100 X 50 X 3	6,60
40 X 20 X 3	2,39	100 X 50 X 4	8,59
40 X 27 X 2	1,90	100 X 50 X 5	10,50
50 X 25 X 2	2,15	100 X 50 X 6	12,30
50 X 25 X 2,5	2,58	100 X 60 X 4	9,22
50 X 25 X 3	3,10	120 X 40 X 3	7,07
50 X 30 X 2	2,31	120 X 40 X 4	9,22
50 X 30 X 2,5	2,82	120 X 60 X 3	8,01
50 X 30 X 3	3,30	120 X 60 X 4	10,50
50 X 30 X 4	4,20	120 X 60 X 5	12,80
50 X 40 X 3	3,77	120 X 60 X 6	15,10
60 X 30 X 2	2,62	120 X 60 X 8	18,57
60 X 30 X 2,5	3,21	120 X 80 X 4	11,70
60 X 30 X 3	3,77	120 X 80 X 5	14,40
60 X 30 X 4	4,88	120 X 80 X 6	17,00
60 X 34 X 2,5	3,37	140 X 40 X 3	8,01
60 X 40 X 2	2,93	140 X 40 X 4	10,50
60 X 40 X 3	4,25	140 X 40 X 5	12,80
60 X 40 X 4	5,45	140 X 60 X 3	8,96
60 X 40 X 5	6,90	140 X 80 X 3	9,90
70 X 30 X 3	4,19	140 X 80 X 4	13,00
70 X 35 X 3	4,48	140 X 80 X 5	16,00
70 X 40 X 3	4,72	140 X 80 X 6	18,90
70 X 40 X 4	6,08	140 X 80 X 8	23,90
80 X 40 X 2	3,56	150 X 50 X 3	8,96
80 X 40 X 3	5,19	150 X 50 X 4	11,70
80 X 40 X 4	6,71	150 X 50 X 5	14,40
80 X 40 X 5	8,13	150 X 50 X 6	17,00
80 X 50 X 2	3,88	150 X 100 X 3	11,30
80 X 50 X 3	5,66	150 X 100 X 4	14,90
80 X 50 X 4	7,34	150 X 100 X 5	18,30
80 X 50 X 5	8,91	150 X 100 X 6	21,70
80 X 60 X 3	6,13	150 X 100 X 8	27,70
80 X 60 X 4	7,97	160 X 80 X 5	17,50
80 X 60 X 5	9,70	160 X 90 X 5	18,97
90 X 50 X 3	6,13	180 X 60 X 3	10,80
90 X 50 X 4	7,97	180 X 80 X 3	11,80
90 X 50 X 5	9,70	180 X 80 X 5	19,10
100 X 40 X 2	4,19	180 X 80 X 8	28,92
100 X 40 X 3	6,13	180 X 100 X 5	20,70



(SUITES) TUBES RECTANGULAIRES

Dimensions	Kg/mètre	Dimensions	Kg/mètre
200 X 80 X 6	24,50	250 x 150 x 5	30,10
200 X 100 X 4	18,00	250 x 150 x 6	35,80
200 X 100 X 5	22,30	250 x 150 x 8	46,50
200 X 100 X 6	26,40	300 x 100 x 5	30,10
200 X 100 X 8	33,90	300 x 100 x 6	35,80
200 X 100 X 10	41,30	300 x 100 x 8	46,50
200 X 120 X 4	19,38	300 x 100 x 10	57,00
200 X 150 X 5	26,20	300 x 200 x 5	38,50
250 X 100 X 5	26,20	300 x 200 x 6	45,20
250 X 100 X 8	40,40	300 x 200 x 8	59,10

Autres qualités (S 275, S 355...) et dimensions en tubes construction, nous consulter.



TUBES DE PRÉCISION EN ACIER SOUDÉS ET QUALIBRÉS «DKP»



TUBES RONDS

Disponibles en qualité E 220 selon NF EN 10305.

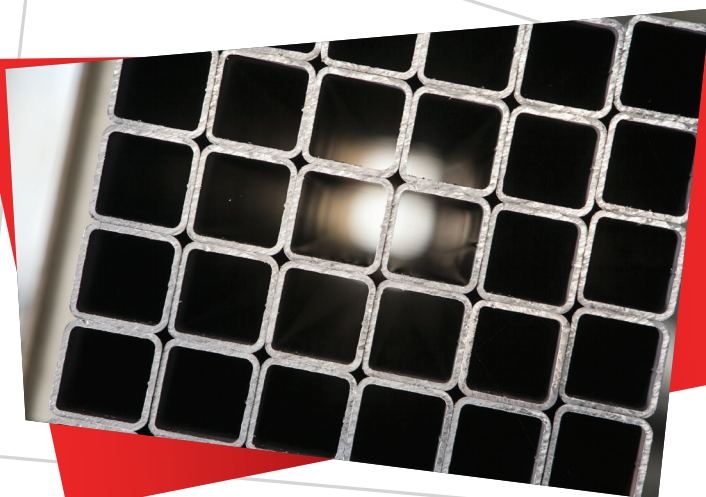
Ø ext mm d	Épais. en mm	Poids kg/m	Ø ext mm d	Épais. en mm	Poids kg/m
10	1	0,22	28	1,5	0,98
12	1	0,27	-	2	1,28
-	1,5	0,39	30	1,5	1,05
14	1	0,32	-	2	1,38
-	1,2	0,38	32	1,5	1,13
-	1,5	0,46	-	2	1,47
	2	0,59	35	1,5	1,24
16	1	0,37	-	2	1,63
-	1,2	0,44	38	1,5	1,35
-	1,5	0,54	-	2	1,78
	2	0,69	40	1,5	1,42
18	1	0,42	-	2	1,87
-	1,2	0,50	45	1,5	1,61
-	1,5	0,61	-	2	2,12
	2	0,79	50	1,5	1,79
20	1	0,47	-	2	2,37
-	1,2	0,56	60	1,5	2,16
-	1,5	0,68	-	2	2,86
	2	0,89	70	1,5	2,53
22	1	0,52	-	2	3,35
-	1,2	0,62	80	1,5	2,90
-	1,5	0,76	-	2	3,85
	2	0,99	88,9	2	4,29
25	1	0,59	101,6	2	3,70
-	1,2	0,70	114,3	2	5,53
-	1,5	0,87			
-	2	1,13			



TUBES CARRÉS

Disponibles en qualité E 220 selon NF EN 10305.

Côtés épais en mm c x c x e	Poids kg/m	Côtés épais en mm c x c x e	Poids kg/m
10 X 10 X 1	0,28	30 X 30 X 1,5	1,34
16 X 16 X 1	0,47	30 X 30 X 2	1,68
16 X 16 X 1,2	0,56	35 X 35 X 1,5	1,58
16 X 16 X 1,5	0,68	35 X 35 X 2	1,99
16 X 16 X 2	0,87	40 X 40 X 1,5	1,81
20 X 20 X 1	0,59	40 X 40 X 2	2,31
20 X 20 X 1,5	0,87	45 X 45 X 1,5	2,05
20 X 20 X 2	1,05	45 X 45 X 2	2,62
22 X 22 X 2	1,22	50 X 50 X 1,5	2,28
25 X 25 X 1	0,75	50 X 50 X 2	2,93
25 X 25 X 1,2	0,90	60 X 60 X 2	3,56
25 X 25 X 1,5	1,11	70 X 70 X 2	4,19
25 X 25 X 2	1,36	80 X 80 X 2	4,82





TUBES RECTANGULAIRES

Disponibles en qualité E 220 selon NF EN 10305.

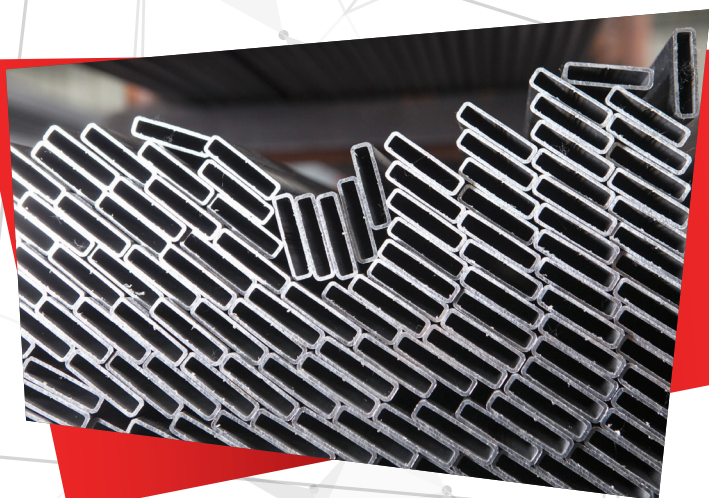
Côtés ext épais. mm l x l x e	Poids kg/mm
20 X 10 X 1,5	0,64
25 X 15 X 1,5	0,87
30 X 10 X 1,5	0,87
30 X 15 X 1,5	0,98
30 X 20 X 1,5	1,11
30 X 20 X 2	1,36
35 X 20 X 1,5	1,22
35 X 25 X 2	1,60
40 X 10 X 1,5	1,11
40 X 20 X 1,5	1,34
40 X 20 X 2	1,68
40 X 27 X 1,5	1,51
40 X 27 X 2	1,90
40 X 30 X 2	2,08
50 X 20 X 1,5	1,58
50 X 20 X 2	2,07
50 X 25 X 1,5	1,70
50 X 25 X 2	2,15
50 X 30 X 1,5	1,81
50 X 30 X 2	2,31
50 X 40 X 2	2,71
60 X 30 X 2	2,62
60 X 34 X 2	2,83
60 X 34 X 2,5	3,49
60 X 40 X 2	2,93
80 X 40 X 2	3,56
80 X 50 X 2	3,91
100 X 40 X 2	4,19
100 X 50 X 2	4,50

Pour tous les tubes de construction et de précision, notre expertise nous permet de vous proposer des fabrications spéciales en longueurs fixe, formes [MCR...] et revêtements [sendzimir]...

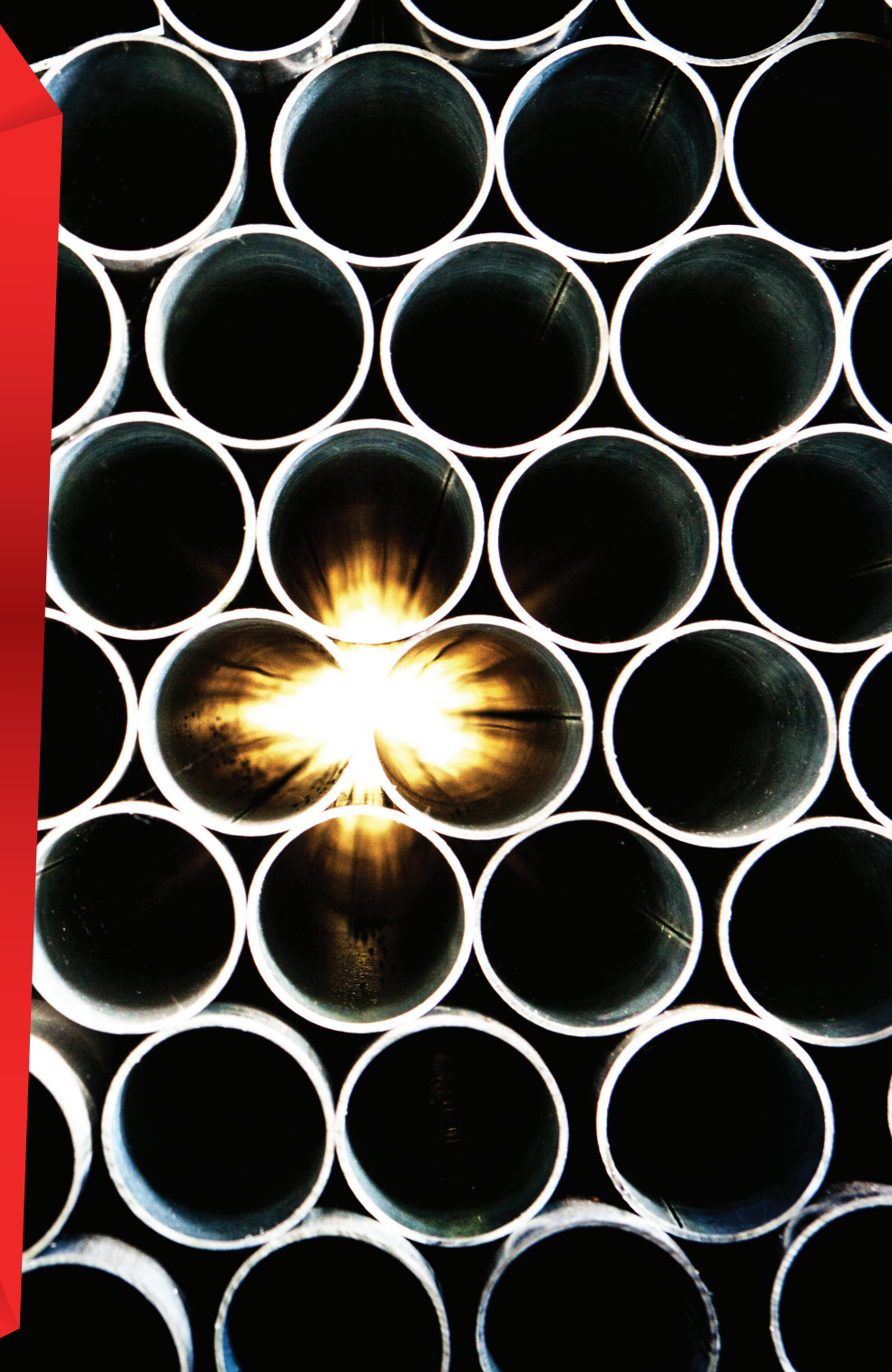


TUBES À AILES

Dimensions	Formes	Aile	Poids au ml
25 X 25 X 1,5	L	10	1,31
34 X 20 X 2	L	15	1,99
34 X 30 X 2	L	15	2,30
34 X 30 X 2	T	15	2,46
40 X 27 X 2	L	15	2,48
40 X 27 X 2	T	15	2,85
40 X 27 X 2	L	20	2,51
40 X 34 X 2	L	15	2,60
50 X 30 X 2	L	20	2,97
50 X 30 X 2	T	20	3,58







TUBES CANALISATION



TUBES SOUDÉS T1/T2

Selon norme NF EN 10255.

Dénomination	Ø ext mm d	Épais mm e	Repère filetage en pouces	Poids (en bout lisse) kg/m
8/13	13,5	2	1/4	0,57
12/17	17,2	2	3/8	0,75
15/21	21,3	2,3	1/2	1,08
20/27	26,9	2,3	3/4	1,40
26/34	33,7	2,9	1	2,20
33/42	42,4	2,9	1 1/4	2,82
40/49	48,3	2,9	1 1/2	3,25
50/60	60,3	3,2	2	4,51
60/70	70	3,2	2 1/4	5,27
66/76	76,1	3,2	2 1/2	5,75
80/90	88,9	3,2	3	6,76
90/102	101,6	3,6	3 1/2	8,70
102/114	114,3	3,6	4	9,83

Ces tubes peuvent être fournis en :

- ▶ noir bouts lisses : NBL
- ▶ noir filletés manchonnés : NFM
- ▶ galvanisés bouts lisses : GBL
- ▶ galvanisés filletés manchonnés : GFM

En service complémentaire, nous pouvons vous fournir les courbes à souder.

TUBES SOUDÉS T19

Selon norme NF EN 10217.

Ø ext mm d	Épais mm e	Poids kg/m
60,3	2,9	4,11
70	2,9	4,80
76,1	2,9	5,24
88,9	3,2	6,76
101,6	3,6	8,70
108	3,6	9,27
114,3	3,6	9,83
133	4	12,70
139,7	4	13,39
159	4,5	17,10
168,3	4,5	18,20

Ces tubes ne peuvent être fournis qu'en noir bouts lisses.





TUBES SANS SOUDURE T3

Selon norme NF EN 10255.

Dénomination	Ø ext mm d	Épais mm e	Repère filetage en pouces	Poids (en bout lisse) kg/m
8/13	13,5	2,3	1/4	0,65
12/17	17,2	2,3	3/8	0,85
15/21	21,3	2,6	1/2	1,22
20/27	26,9	2,6	3/4	1,58
26/34	33,7	3,2	1	2,44
33/42	42,4	3,2	1 1/4	3,14
40/49	48,3	3,	1 1/2	3,61
50/60	60,3	3,6	2	5,10
66/76	76,1	3,6	2 1/2	6,51
80/90	88,9	4	3	8,47
102/114	114,3	4,5	4	12,10

Ces tubes peuvent être fournis en :

- ▶ noir bouts lisses : NBL
- ▶ galvanisés bouts lisses : GBL

Longueurs courantes : 5 à 7 mètres environ.



TUBES SANS SOUDURE T10

Selon norme NF EN 10216.1.

Ø ext mm d	Épais mm e	Poids kg/m
33,7	2,6	1,99
38	2,6	2,27
42,4	2,6	2,55
44,5	2,6	2,69
48,3	2,6	2,93
60,3	2,9	4,11
70	2,9	4,80
76,1	2,9	5,24
88,9	3,2	6,76
101,6	3,6	8,70
108	3,6	9,27
114,3	3,6	9,83
133	4	12,70
139,7	4	13,39
159	4,5	17,10
168,3	4,5	18,20
193,7	5,6	26,00
219,1	6,3	33,10
244,5	6,3	37,00
273	6,3	41,44
323,9	7,1	55,47
355,6	8	68,60
406,4	8,8	86,30
419	10	100,90

Ces tubes ne peuvent être fournis qu'en noir bouts lisses : NBL

TUBES ACIERS SPÉCIAUX



TUBES ET BARRES ACIERS SPÉCIAUX

En complément de nos gammes de tubes et dans le but de vous apporter un service plus large, nous vous proposons également sur achat spécifique, un large choix de nuances et sections :

- ▶ Tubes étirés et rectifiés à froid
- ▶ Tubes mécaniques (E470,...) et Barres pleines.
Coupes à la demande
- ▶ Tubes pour transport d'eau
- ▶ Tubes Process (P265GH, ...)
- ▶ Tubes Constructions fortes épaisseurs à chaud ou à froid (S355J2H,...)
Coupes à la demande
- ▶ Tubes pour circuits hydrauliques
- ▶ Tubes sans soudure de forte épaisseur.

Consultez Nous !







PROFILES A FROID

▶ U coulisses	60
▶ L cornières	62
▶ Omégas	64
▶ Tube carrés ouverts «TCO»	64
▶ Tubes rectangulaires ouverts «TRO»	65
▶ Profils de parclose	65
▶ Profils d'échantignoles	66
▶ Profils de charpente «panne z»	66
▶ Chemin de roulements galvanisés	67
▶ Accessoires pour chemin de roulements	68



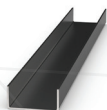
Disponible en qualités S 235 JR selon NF EN 10025.

Tolérances, formes et dimensions selon NF EN 10162.

A x C	B	E	Réf	Poids kg/m
mm				
11	7	1,5	U-618	0,28
18	10	2	U-476	0,62
30	11	2	U-5421	1,01
40	12	2	U-909	1,34
20	13	2	U-322	0,73
14	14	2	U-323	0,56
30		2	U-5379	1,06
20	15	1,5	U-434	0,59
20	18	1,5	U-397	0,62
15	20	2	U-493	0,68
20		1,5	U-392	0,65
20		2	U-373	0,84
25		2	U-328	1,00
25	22	2	U-330	1,03
35		2	U-331	1,34
23	23	1,5	U-449	0,75
10	25	1,5	U-313	0,47
20		2	U-335	0,92
25		2	U-530	1,07
30		2	U-454	1,23
35		2	U-383	1,39
40		2	U-406	1,55
28	28	2	U-374	1,22
15	30	1,5	U-315	0,65
20		2	U-395	1,00
30		2	U-340	1,31
30		3	U-531	1,89
40		2,5	U-5380	2,00
50		3	U-565	2,83
15	35	2,5	U-407	1,11
20		2,5	U-5381	1,31
35		2	U-5497	1,54
35		2,5	U-415	1,90
15	40	2	U-393	1,00
20		2	U-381	1,15
20		3	U-651	1,65
20		4	U-388	2,10
28		2	U-403	1,40
30		3	U-641	2,12
40		2	U-5382	1,78
40		3	U-673	2,59
40	50	4	U-438	3,36
25		2	U-5383	1,47
25		3	U-361	2,12
30		2	U-401	1,62
30		3	U-563	2,36
40		3	U-5384	2,83
50		3	U-473	3,30
50		4	U-576	4,30



(SUITE) U COULISSES

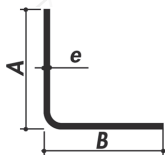


A x C	B mm	E	Réf	Poids kg/m
15	60	2	U-368	1,31
30		2	U-417	1,78
30		3	U-362	2,59
30		4	U-369	3,36
40		3	U-5385	3,06
50		3	U-363	3,54
60		4	U-489	5,24
20	70	2	U-349	1,62
30		3	U-364	2,83
40		3	U-5304	3,30
40		4	U-502	4,30
30	80	3	U-687	3,06
40		3	U-5303	3,54
40		4	U-427	4,61
50		3	U-5387	4,01
50		4	U-5388	5,24
50		5	U-491	6,42
60		4	U-490	5,87
35	90	3	U-627	3,54
45		4	U-546	5,24
30	100	3	U-688	3,54
40		4	U-514	5,24
50		3	U-464	4,48
50		4	U-428	5,87
50		5	U-634	7,20
60		5	U-488	8,00
50	110	4	U-547	6,18
40	120	3	U-526	4,48
50		4	U-429	6,50
50		5	U-522	7,99
60		4	U-460	7,12
60		6	U-5326	10,37
60	140	4	U-461	7,75
60		5	U-431	9,56
60		6	U-504	11,32
50	150	3	U-371	5,66
50		5	U-5391	9,17
70		5	U-432	10,74
65	180	5	U-616	11,52
80	200	4	U-463	10,89
80		5	U-433	13,48
80		6	U-511	16,03
82,5	300	6	U-664	20,97



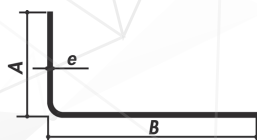
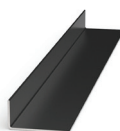
Disponible en qualités S 235 JR selon NF EN 10025.
Tolérances, formes et dimensions selon NF EN 10162.

CORNIERES A 90° ailes égales

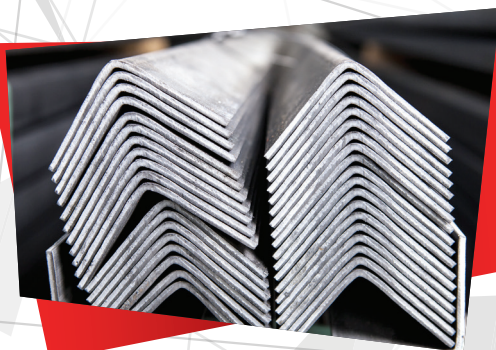


A x B	E	Réf	Poids kg/m
mm			
10 X 10	1,5	A-21	0,21
15 X 15	1,5	A-24	0,32
	2	A-31	0,42
20 X 20	1,5	A-3	0,44
	2	A-7	0,58
25 X 25	2	A-8	0,73
30 X 30	2	A-9	0,89
	2,5	A-12	1,10
	3	A-39	1,30
35 X 35	2,5	A-13	1,29
	3	A-17	1,53
40 X 40	2	A-11	1,20
	2,5	A-14	1,49
	3	A-35	1,77
	4	A-26	2,31
50 X 50	3	A-18	2,24
60 X 60	3	A-19	2,71
	4	A-20	3,56
70 X 70	4	A-28	4,19
80 X 80	5	A-29	5,96
100 X 100	5	A-30	7,53

CORNIERES A 90° ailes inégales



A x B	E	Réf	Poids kg/m
mm			
15 x 20	2	A-115	0,50
15 x 25	2	A-116	0,58
15 x 30	1,5	A-108	0,50
20 x 30	2	A-147	0,73
20 x 40	2	A-120	0,88
25 x 40	2	A-137	0,97
25 x 50	2	A-123	1,13
30 x 40	3	A-150	1,53
30 x 50	3	A-136	1,77
30 x 60	2	A-124	1,36
30 x 60	3	A-191	2,00
30 x 80	3	A-192	2,47
30 x 100	3	A-193	2,95
50 x 100	3	A-227	3,42
50 x 100	5	A-160	5,56



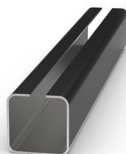
**OMEGAS**

Disponible en qualités S 235 JR selon NF EN 10025.
Tolérances, formes et dimensions selon NF EN 10162.

A x D	B	C	E	Réf	Poids kg/m
mm					
15	20	19	2	0-1101	1,27
13	25	40	2	0-1103	1,61
25	30	30	2	0-1107	1,99
11	35	24	2	0-1112	1,61
13		45	2	0-1114	2,01
23	36	50	3	0-1159	3,49
15	50	30	2,5	0-1134	2,82
22	60	35	3	0-1128	4,22
30	70	38	4	0-1131	6,65



TUBES CARRES OUVERTS «TCO»

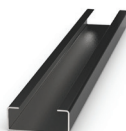


Disponible en qualités S 235 JR selon NF EN 10025.
Tolérances, formes et dimensions selon NF EN 10162.

A x D	B x B	C	E	Réf	Poids kg/m
mm					
4,25	15 x 15	6,5	1,5	D-2693	0,51
8	20 x 20	4	2	D-2699	0,98
10	25 x 25	5	2	D-7646	1,28
11,5	30 x 30	7	2	D-2688	1,57
10	35 x 35	15	2	D-7680	1,75
14	35 x 35	7	2	D-2689	1,88



TUBES RECTANGULAIRES OUVERTS «TRO»

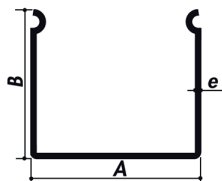
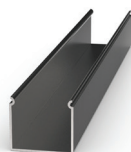


Disponible en qualités S 235 JR selon NF EN 10025.
Tolérances, formes et dimensions selon NF EN 10162.

A x D	B	C	F	E	Réf	Poids kg/m
mm						
5	14	20	10	1,5	D-2664	0,57
7,5	15	30	15	1,5	D-2615	0,77
10	20	40	20	2	D-2617	1,36
12,5	25	40	15	2	D-7642	1,60
12,5	25	50	25	3	D-7660	2,48
20	40	80	40	3	D-2641	4,24
20	40	80	40	4	D-7662	5,45
15	40	100	70	2,5	D-17770	3,80
15	40	120	90	3	D-17771	4,95
20	50	140	100	3	D-17772	6,13
25	50	100	50	3	D-2676	5,42
25	62,5	125	75	5	D-7664	10,48
25	80	160	110	5	D-7665	12,92



PROFILS DE PARECLOSES



Disponible en qualités S 235 JR selon NF EN 10025.
Tolérances, formes et dimensions selon NF EN 10162.

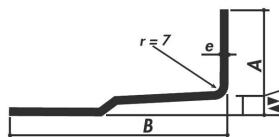
Réf	B x A	e	Finition
U-934	12 x 12	1,25	Galvanisé
U-1072	16 x 12	1,25	Galvanisé
U-1069	19 x 12	1,25	Galvanisé



PROFILS D'ECHANTIGNOLE



Disponible en qualités S 235 JR selon NF EN 10025.
Tolérances, formes et dimensions selon NF EN 10346.



D-22781

IPN/IPE

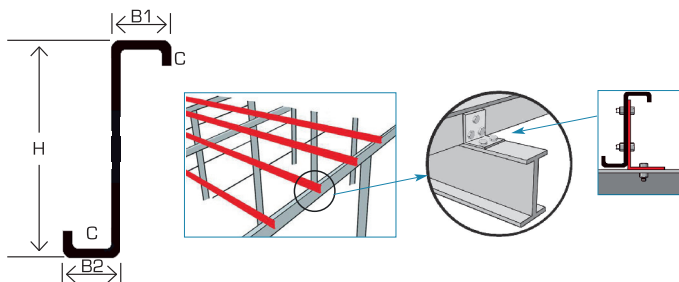
100 - 120

Autres références sur commande.



PROFILS DE CHARPENTE «PANNE Z»

Disponible en qualités S 235 JR selon NF EN 10025.
Tolérances, formes et dimensions selon NF EN 10162.

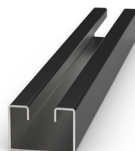


H	E	B1	B2	C	Kg/m
180	1,5	59,5	65	22,5	3,9

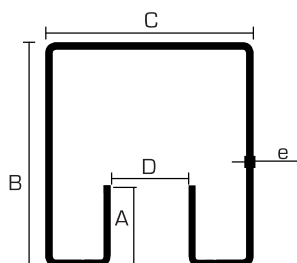
Longueurs de 5m à 8m10
Autres dimensions sur demande.



CHEMIN DE ROULEMENTS GALVANISES



Disponible en qualités S 235 JR selon NF EN 10025.
Tolérances, formes et dimensions selon NF EN 10346.



B	C	A	D	e	Réf	Poids kg/ m
mm						
35	30	5	7	1,5	D-17684	1,39
50	40	5,5	11	2	D-12641	2,52
62	55	8	19	2	D-12679	3,32
85	70	15	20	3	D-12613	6,84





ACCESSOIRES POUR CHEMIN DE ROULEMENTS

ACCESSOIRES DE FIXATION



Supports enveloppants

3530	5040	6255	8570	Fig.	Désignation
3531	5041	6256	8571	1	Support enveloppant tige normale
3531 L	5041 L	6256 L	8571 L		Support enveloppant tige longue
3631	5141	6356	-	2	Support enveloppant fixation murale
3634	5144	6359	-	3	Support enveloppant fixation au plafond



5041



5141



5144

Manchons

3530	5040	6255	8570	Fig.	Désignation
3531 M	5041 M	6256 M	8578 M	4	Manchon de raccordement nu
3531 MC	5041 MC	6256 MC	8578 MC	5	Manchon support tige courte
3531 ML	5041 ML	6256 ML	8578 ML		Manchon support tige longue
3631 M	5141 M	6356 M	-	6	Manchon support fixation murale
3634 M	5144 M	6359 M	-	7	Manchon support à visser au plafond



5041M



5141MC



5141M



5144M

Pattes de fixation

3530	5040	6255	8570	Fig.	Désignation
3533	5043	6258	8573	9	Patte équerre à visser pour supports



3533



5043

FERRURES POUR PORTES DE 80 À 2000 KG

Montures 2 galets

Montures 2 galets				Fig.	Désignation
0235 D 80 kg	0255 D 150 kg	0265 D 300 kg	-	9	Galets en Delrin montés sur cage à rouleaux
0235 A 80 kg	0255 A 150 kg	0265 300 kg	0285 800 kg		Galets en acier montés sur cage à rouleaux
-	-	-	0285 S 800 kg		Galets en acier montés sur roulements à rouleaux renforcés

Montures 4 galets

Montures 4 galets				Fig.	Désignation
-	-	2265 300 kg	2285 600 kg	12	Galets à billes avec bandage Nylon plus fibre de verre
2235 80 kg	2255 150 kg	2265 A 400 kg	2285 800 kg	13	Galets en acier montés sur billes
-	-	-	2288 S 2 000 kg		Galets en acier montés sur billes de précision

9 (2 galets)



0255 A

12 (4 galets)



2265

13 (4 galets)



2265 A

La gamme proposée étant très étendue, nombre des références sont sur commande spéciale.



PRODUITS BETONS

RONDS BETON

- ▶ Lisses 72
- ▶ Crénelés «HA» 72

ARMATURES STANDARD 74

TREILLIS SOUDES

- ▶ Treillis soudés de structure 75
- ▶ Treillis soudés antifissuration 75
- ▶ Treillis brico 75

RONDS BETON



LISSES

Diamètre	Kg/ml
5,5	0,15
6	0,22
8	0,40
10	0,62
12	0,89
14	1,21
16	1,58
20	2,47
25	3,85



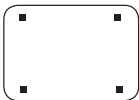
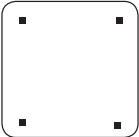




CRÉNELÉS

Diamètre	Kg/ml
6	0,22
8	0,40
10	0,62
12	0,89
14	1,21
16	1,58
20	2,47
25	3,85
32	6,31





ARMATURES STANDARD

PROFILS	ÉCARTS	RÉFÉRENCES
Chainages		
	Écart 30	10 x 10
	Écart 30	10 x 15
	Écart 30	15 x 15
4 Ø 8		
Poteaux		
	Écart 15	8 x 8
	Écart 15	10 x 10
	Écart 15	10 x 15
	Écart 15	15 x 15
	Écart 15	15 x 20
	Écart 20	8 x 8
	Écart 20	10 x 10
	Écart 20	15 x 15
	Écart 20	20 x 20
4 Ø 10	Écart 25	20 x 20
Fondations		
	Écart 30	15 x 30
	Écart 30	15 x 35
6 Ø 7		
Fondations		
	Écart 20	15 x 35
	Écart 20	20 x 40
	Écart 25	15 x 35
	Écart 25	20 x 40
6 Ø 10		
Semelles	35 3 Ø 8	
		
Épingles	10 x 4	
		
2 Ø 10		
Triangle fermé	HT9 3Ø8	

TREILLIS SOUDÉS



TREILLIS SOUDÉS DE STRUCTURE

	Référence	Mailles	Diam fils	Dimensions	Poids du panneau (kg)
Panneaux	PAF 10	200 x 200	5,5 x 5,5	4m20 x 2m40	18,85
	ST 20	150 x 300	6 x 7	6m00 x 2m40	35,81
	ST 25	150 x 300	7 x 7	6m00 x 2m40	43,49
	ST 35	100 x 300	7 x 7	6m00 x 2m40	57,98
	ST 50	100 x 300	8 x 8	6m00 x 2m40	75,84
Panneaux	ST 60	100 x 250	9 x 9	6m00 x 2m40	100,60
	ST 15 C	200 X 200	6 X 6	4m00 x 2m40	21,31
	ST 25 C	150 X 150	7 X 7	6m00 x 2m40	57,98
	ST 40 C	100 X 100	7 X 7	6m00 x 2m40	86,98
	ST 50 C	100 X 100	8 X 8	6m00 x 2m40	113,76
Panneaux	ST 65 C	100 X 100	9 X 9	6m00 x 2m40	143,71
	ST 25 CS	150 X 150	7 X 7	3m00 x 2m40	28,99



TREILLIS SOUDÉS ANTIFISSURATION

	Référence	Mailles	Diam fils	Dimensions	Poids du panneau (kg)
Panneaux	PAF C	200 x 200	4,5 x 4,5	3m60 x 2m40	10,80
	PAF R	200 x 300	4,5 x 4,5	3m60 x 2m40	9,00

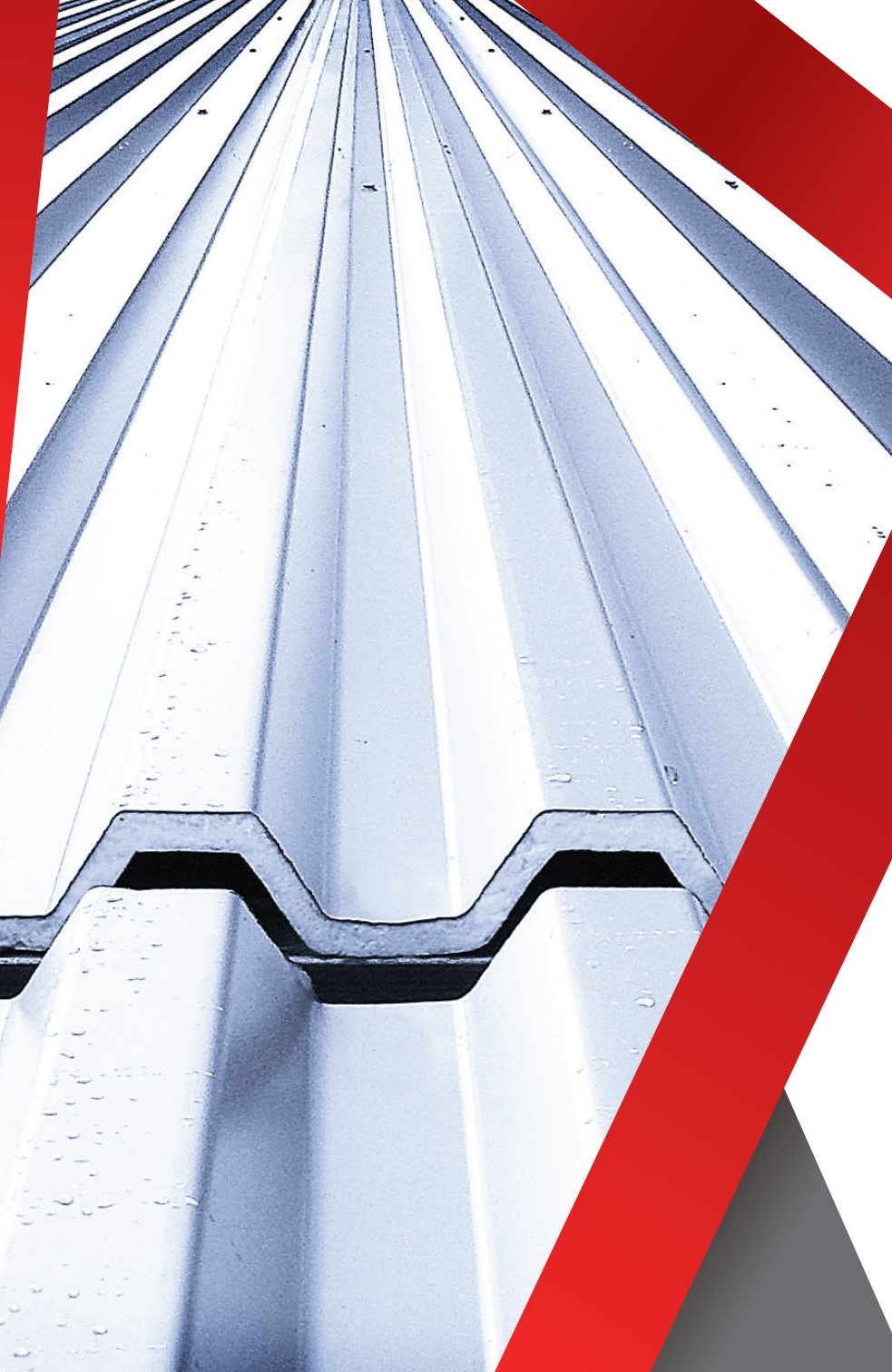


TREILLIS BRICO

	Référence	Mailles	Diam fils	Diensions	poids du panneau (kg)
Panneaux	Brico	200 x 200	3,5mm	2m40 x 1m20	2,18







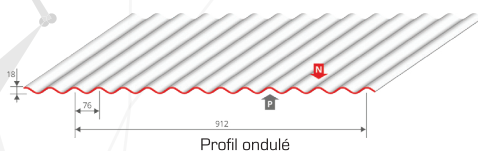
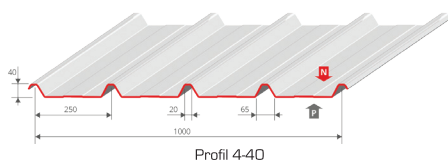
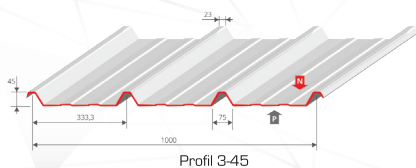
COUVERTURE BARDAGE

▶ Couverture	80
▶ Bardage	81
▶ Panneau sandwich	81
▶ Nuancier	82
▶ Pliages	84
▶ Accessoires	86
▶ Tôles planes	86
▶ Planchers collaborants	87
▶ Plateaux	87

REVÊTEMENTS STANDARS

Acier S 320 GD	Épaisseur mm	Normes
Galva	0,63/0,75	EN 10346/NF P 34-310
Polyester 25μ/35μ	0,63/0,75	Prélaquage P 34-301
Autes revêtements	sur demande	Prélaquage P 34-301

Face prélaquée



Régulation de la condensation : Option possible en sous face pour les profils 3-45 et 4-40.

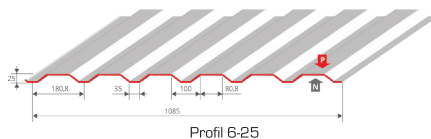
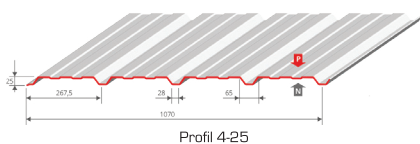
OPTIONS :

- ▶ Longueur à la demande
- ▶ Cintrage par Crantage
- ▶ Possibilité en Polyester ou Polycarbonate suivant Profils.

REVÊTEMENTS STANDARS

Acier S 320 GD	Épaisseur mm	Normes
Galva	0,63/0,75	EN 10346/NF P 34-310
Polyester 25 μ /35 μ	0,63/0,75	Prélaquage P 34-301
Autres revêtements	sur demande	Prélaquage P 34-301

Face prélaquée



OPTIONS :

Longueur à la demande

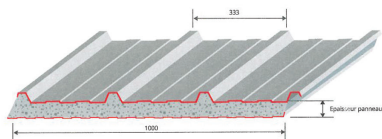
Cintrage par Crantage

Possibilité en Polyester ou Polycarbonate suivant Profils.

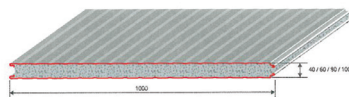


PANNEAU SANDWICH

COUVERTURE



BARDAGE



Revêtements Standard

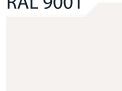
Tôle extérieure Polyester 25 μ , film de protection.

Tôle intérieure Polyester 15 μ , film de protection (25 μ sur demande).

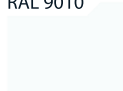
Démoussage suivant sens de pose à définir à la demande.

RALS STANDARD

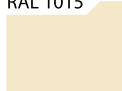
RAL 9001



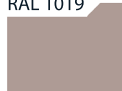
RAL 9010



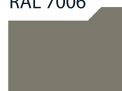
RAL 1015



RAL 1019



RAL 7006



RAL 8014



RAL 8012



RAL 6021



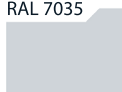
RAL 6011



RAL 9002



RAL 7035



RAL 7032



RAL 7042



RAL 7037



RAL 7016



RAL 7022



RAL 5008



AUTRES RALS

RAL 5017



RAL 5002



RAL 7015



RAL 9005



RAL 1002



RAL 1021



Rge 1102



Rge 1207



RAL 3020



RAL 5014



RAL 6005



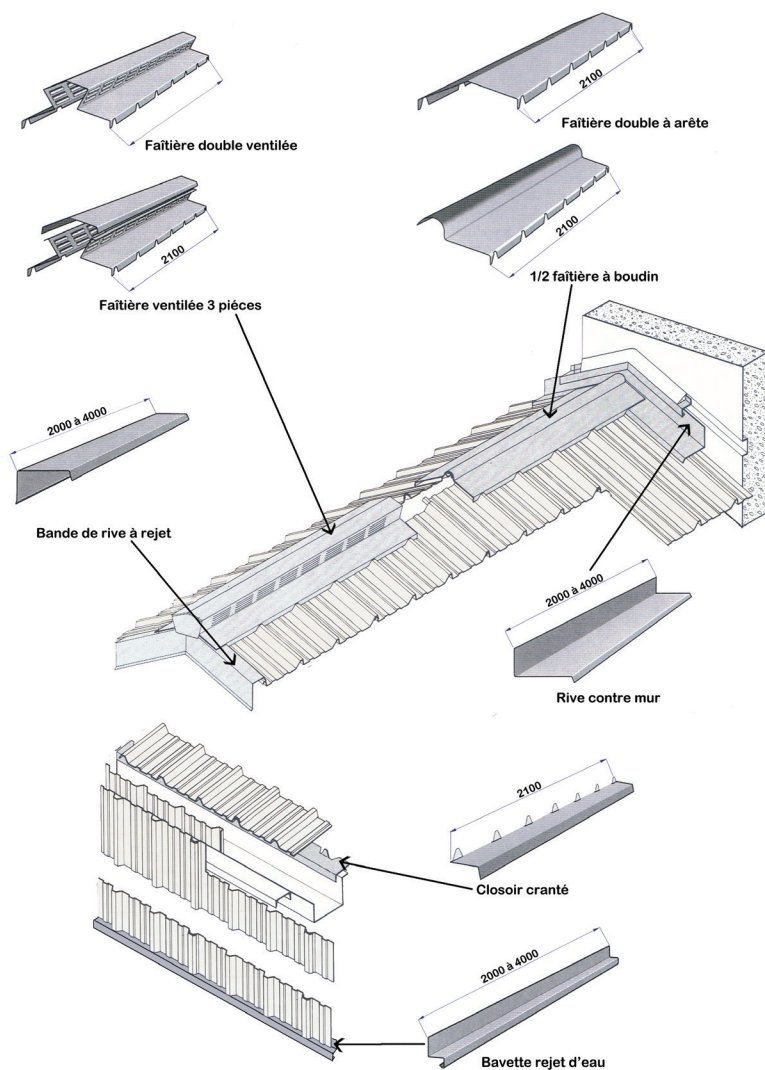
RAL 6013

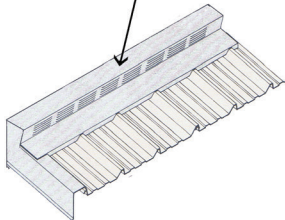
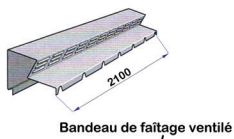
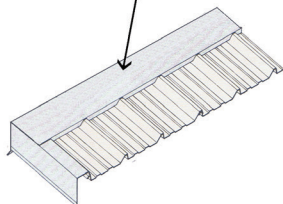
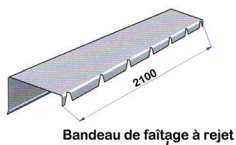
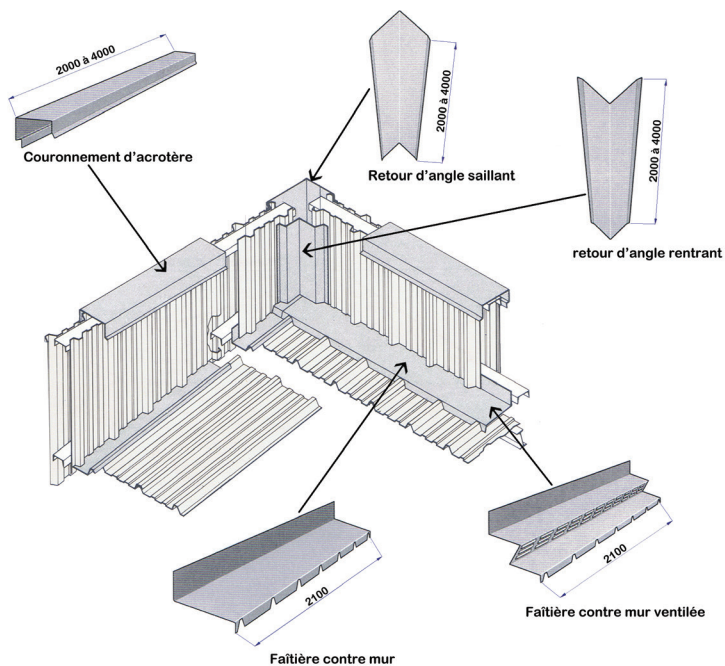


COULEURS NON CONTRACTUELLES



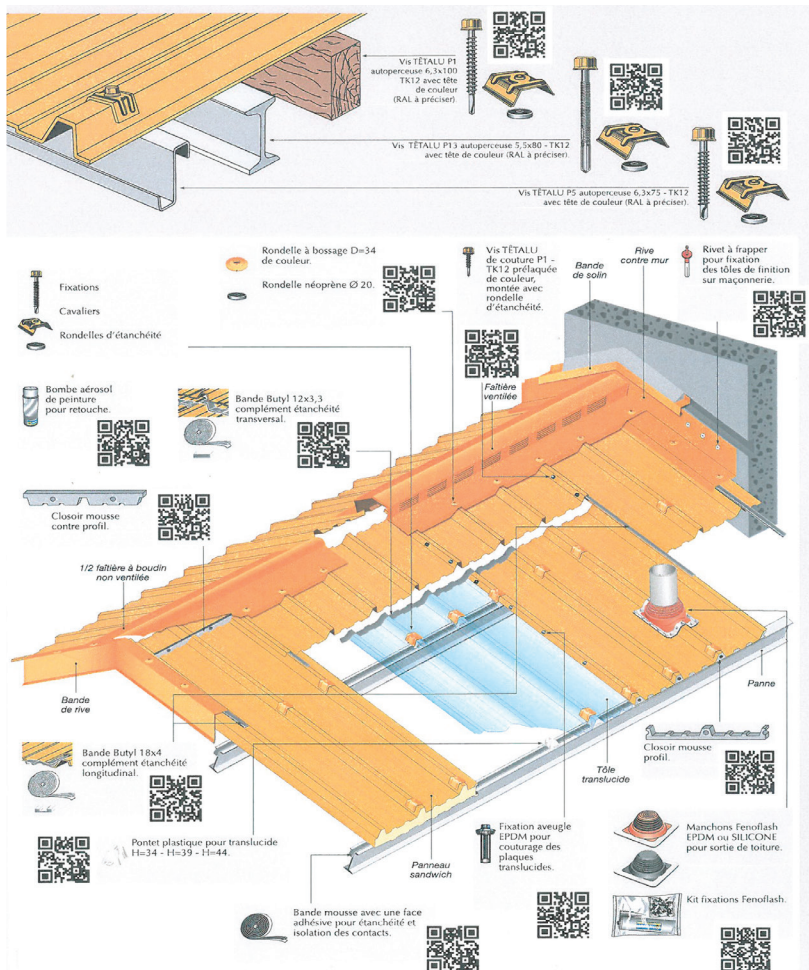
Pliages à la demande suivant vos croquis.





ACCESSOIRES

Pour vos produits de couverture et bardage, nous vous proposons également les accessoires de finition et fixations.



TÔLES PLANES

Ral*sur stock en 1220 x 3000 ep 0,75

*9010, 7022, 7016, 5008, 1015, 8012 suivant dépôt.



PLANCHERS COLLABORANTS

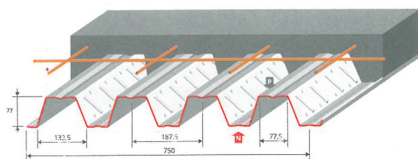
Face prélaquée

REVÊTEMENTS STANDARDS

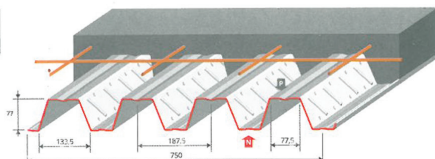
Galva : 0,75/1,00mm

Blanc 9010 - 25 μ - 0,75 mm

Autres revêtements et épaisseurs sur demande



PCB 60



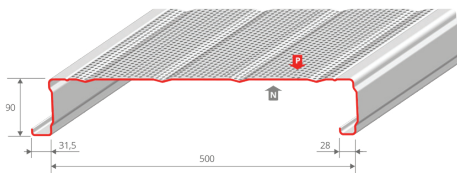
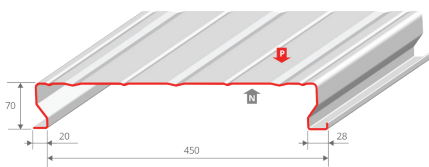
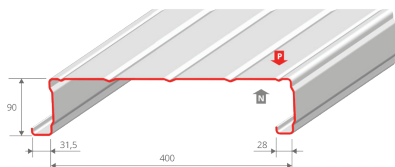
PCB 80



PLATEAUX

Face prélaquée

Acier S 320 GD	Épaisseur mm	Normes
Galva	0,63/0,75	EN 10346/NF P 34-310
Polyester 25 μ /35 μ	0,63/0,75	Prélaquage P 34-301
Autres revêtements	sur demande	Prélaquage P 34-301





CAILLEBOTIS ET SOLS INDUSTRIELS

▶ Caillebotis	90
▶ Nappe électroforgé galva	90
▶ Caillebotis pressé galva	91
▶ Marches	91
▶ Sols industriels	91

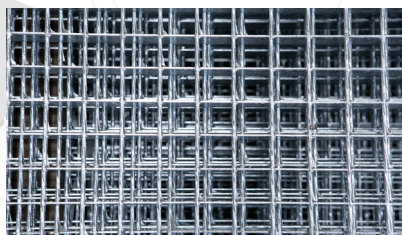


CAILLEBOTIS ACIER

Type	Barre porteuse	Maille	Dimensions	Sens porteur
Grille pressée	30 / 2	30 x 30	500 x 1000	500
Grille pressée	30 / 2	30 x 30	600 x 1000	600
Grille pressée	30 / 2	30 x 30	700 x 1000	700
Grille pressée	30 / 2	30 x 30	800 x 1000	800
Grille pressée	30 / 2	20 x 20	1000 x 1000	1000
Grille pressée	30 / 2	30 x 30	1000 x 1000	1000
Grille pressée	30 / 2	30 x 30	1500 x 1000	1500
Nappe electro-forgée	30 / 2	30 x 19	6100 x 1000	6100
Nappe electro-forgée	30 / 2	30 x 30	6100 x 1000	6100
Demi-nappe Electro-forgée	30 / 2	30 x 30	3050 x 1000	6100
Marche pressée		30 x 30	800 x 270	
Marche pressée		20 x 20	900 x 330	
Marche pressée		30 x 30	1000 x 270	
Marche pressée		20 x 20	1200 x 330	
Plancher autoportant	50 / 2	Type 2	4020 x 240	
Plancher autoportant	50 / 2	Type 2	4020 x 298	
Attache complète	Pour maille	20 x 20	H maxi 50 mm	
Attache complète	Pour maille	30 x 19 30 x 30	H maxi 50 mm	



NAPPE ELECTROFORGE GALVA



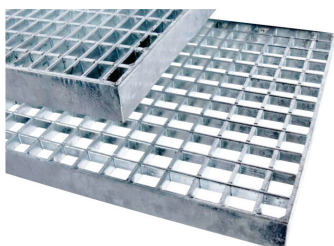
Nappe 6100 x 1000.
Maille 30 x 19 plat 30 x 2.
Maille 30 x 30 plat 30 x 2.



CAILLEBOTIS PRESSE GALVA

Maille 30 x 30 1000 x 500 à 1000

Maille 20 x 20 plat 1000 x 1000



MARCHES



Maille 30 x 30 et 20 x 20

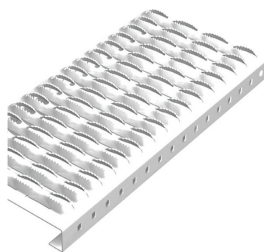
Mais aussi tout types sur mesure.



SOLS INDUSTRIELS

Type 2 4020 x 240 et 4020 x 298

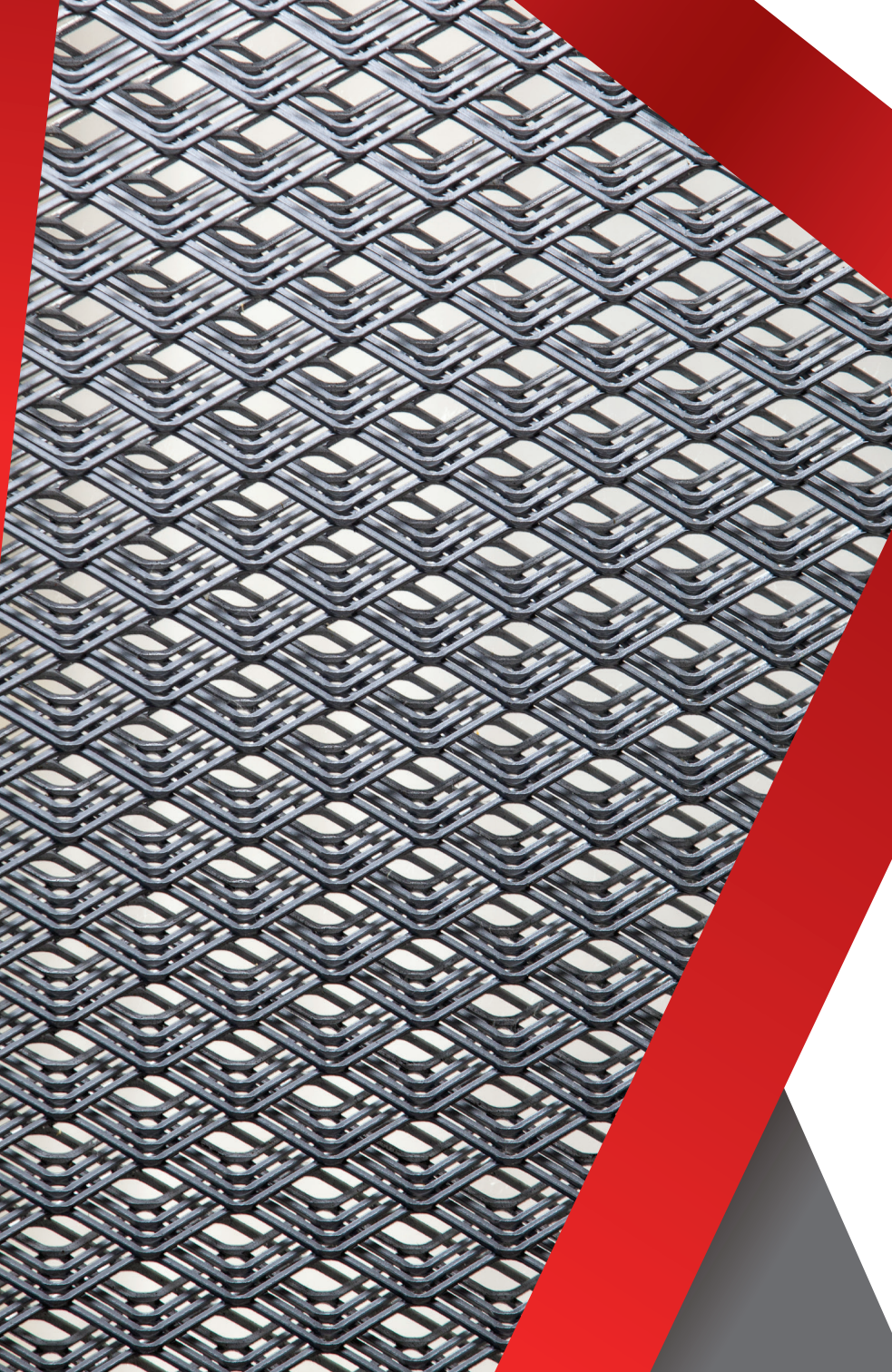
Autres types et dimensions sur demande.



Mais aussi toutes autres dimensions et fabrications sur mesure.

Notre partenariat avec un fabricant reconnu permet de vous proposer une gamme enore plus élargie.

Caillebotis crantés, pour rayonnage, inox, cadres spécifiques,...





AUTRES PRODUITS

ÉTIRES

▶ Étires ronds S235	94
▶ Étires ronds C45	95

GRILLAGES

▶ Grillages serruriers soudés fil clair et galvanisé	96
▶ Grillages ondulés	96

MÉTAL DÉPLOYÉ	98
---------------	----

TÔLES PERFORÉES	99
-----------------	----

ÉTIRES



ÉTIRES RONDS S235

Disponible en qualités S235 selon NF EN 10277.
Tolérances, formes et dimensions selon NF EN 10278.

Diamètre	Kg/mètre
4	0,11
5	0,15
6	0,22
8	0,39
10	0,62
12	0,89
14	1,21
15	1,39
16	1,58
18	2,00
20	2,47
22	2,98
24	3,55
25	3,85
26	4,17
28	4,83
30	5,55
32	6,31
35	7,55
40	9,86
45	12,48
50	15,41
55	18,65
60	22,19
70	30,21
80	39,46
90	49,94
100	61,65
110	74,60
120	88,78

Autres dimensions ou formes (plats, carré, hexagone), nous consulter.



ÉTIRES ROND C45

Disponible en qualités C45 selon NF EN 10277.

Tolérances, formes et dimensions selon NF EN 10278.

Diamètre	Kg/mètre
4	0,11
5	0,15
6	0,22
8	0,39
10	0,62
12	0,89
14	1,21
15	1,39
16	1,58
18	2,00
20	2,47
22	2,98
24	3,55
25	3,85
26	4,17
28	4,83
30	5,55
32	6,31
35	7,55
40	9,86
45	12,48
50	15,41
55	18,65
60	22,19
70	30,21
80	39,46
90	49,94
100	61,65
110	74,60
120	88,78

Autres dimensions ou formes (plats, carré, hexagone), nous consulter.

GRILLAGES



GRILLAGES SERRURIERS SOUDÉS FIL CLAIR ET GALVANISÉ

	Mailles	Dimensions	Fil
Fil clair	25 x 25	1250 x 2000	2,5
Fil galvanisé	25 x 25	1225 x 2000	2,7
Fil clair	40 x 40	1600 X 2000	4
Fil clair	50 x 50	1600 x 2000	4
Fil galvanisé	50 x 50	1600 x 2000	4
Fil clair	100 x 50	1600 x 2000	6

Lorsque la maille est rectangulaire, la grande dimension est dans la largeur du panneau.

De nombreuses possibilités de mailles, formats standards ou à découpe.

Des minimums de commande peuvent être exigés pour les fabrications spéciales.



GRILLAGES ONDULÉS

Maille axe à axe des fils	Dimensions des panneaux
10 x 10 x 1,8 mm	1000 x 2000 mm
15 x 15 x 2,2 mm	1000 x 2000 mm
20 x 20 x 2,7 mm	1000 x 2000 mm
25 x 25 x 3 mm	1000 x 2000 mm
30 x 30 x 3,5 mm	1000 x 2000 mm
40 x 40 x 4 mm	1000 x 2000 mm
50 x 50 x 4,5 mm	1000 x 2000 mm

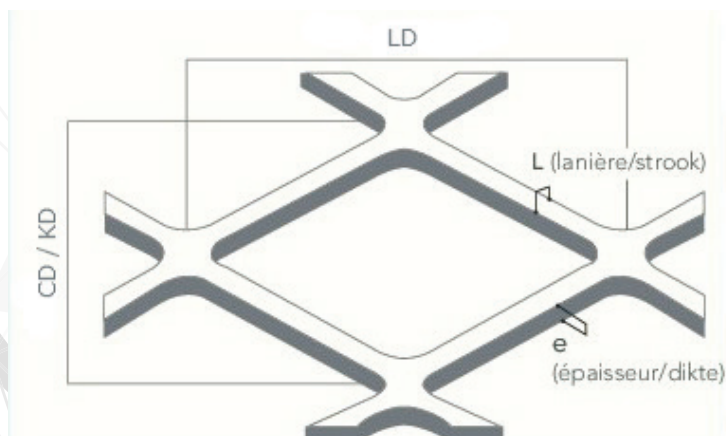
Autres mailles et dimensions à la demande.





MÉTAL DÉPLOYÉ

LD x CD	I x E	sens LD	sens CD
28 x 13	2 x 1,5	1500	2000
43 x 20	2,5 x 2	1500	2000
62 x 25	6,2 x 3	2400	1500
62 x 30	3 x 3	1500	2000
62 x 30	6 x 3	1500	2000
115 x 55	3 x 3	1500	2000
115 x 40	5,6 x 4,5	2400	2000
115 x 40	8,6 x 4,5	2000	2500





TÔLES PERFORÉES

Acier DC 01, selon NF EN 10130.

Dimensions en mm	Forme du trou	Dimension du trou	Disposition et entraxe des trous	% de vide
1000 x 2000 x 1,5	carré	5	U8	39
	carré	10	U12	70
	rond	5	T7	46
	rond	10	T14	48
	rond	5	T8	35
1000 x 2000 x 2	rond	8	T12	40
	rond	10	T14	48
	rond	20	T27	50
1000 x 2000 x 3	rond	10	T15	40
	rond	15	T22	40
1500 x 3000 x 1,5	rond	10	T14	48
1000 x 2000 x 1,5	rond	5	T7	46
1000 x 2000 x 2	rond	10	T14	46

Nous assurons la commercialisation des tôles perforées qu'elles soient standards ou spécifiques.

Matière, nuances, type de perforations, format, épaisseur ou entraxes.

