

Révélez vos extérieurs

ALKERN

Révélez vos extérieurs

POURQUOI NOUS CHOISIR ?



DES LABELS DE QUALITE RECONNUS

- Nos dallages en pierre reconstituée sont certifiés **NF 403 - dallages intérieurs, extérieurs et abords de piscine**. Ce label garantit la qualité de nos produits en termes de :
 - > régularité de l'aspect
 - > résistance aux agressions climatiques
 - > durabilité
 - > anti-glissance
 - > résistance mécanique
- Nos dalles adaptées à la pose sur plots sont certifiées **NF EN 1339 - dalles de voirie et toiture en béton**. Elles sont donc parfaitement conformes à une utilisation pour l'aménagement des surfaces privatives (classe de résistance T7).



ORIGINE FRANCE !

Les produits en Pierre Reconstituée Marlux sont fabriqués en France à partir de ressources naturelles locales. Extraite de carrières françaises, la pierre est concassée puis mélangée à des liants, avant d'être moulée. La fabrication locale des produits engage la qualité française. Un travail dans le respect des hommes qui vise la réduction des coûts de transport, engendrant ainsi un bilan carbone très favorable. Résistante au gel, la pierre reconstituée allie durabilité et esthétique.



INTRODUCTION

P2

POURQUOI NOUS CHOISIR ? P2

DES SOLUTIONS GLOBALES P4

COLLECTION IN'STONE P6

DALLAGES POUR TERRASSES ET PISCINES

P8

COLLECTION IN'STONE

GRADA..... P10
MOSAIC P12
CALIZA P14
FOREST P16
CALCARA..... P18
ARDELIA..... P22
TRAVERTA..... P26
MADRIA P28

ELIA..... P30
LISIA P32
ROMANTIC P34
KERA LINEA P36
PIETRA LINEA P38

DOLCI..... P40
CLUNY..... P42
SAONA..... P44
TEXTURÉE..... P45
STONE..... P46
SABLÉE..... P48
UNIE..... P49
RUSTIQUE P50

DECK..... P51
GRANITÉE P52
ANDES & ATLAS P53

PAVÉS POUR ALLÉES ET VOIES D'ACCÈS

P54

COLLECTION IN'STONE

BAROCO CLASSIQUE P56
BAROCO VIEILLI P58
NEWHEDGE CLASSIQUE P60
NEWHEDGE VIEILLI..... P62

TRADITION CLASSIQUE..... P64
TRADITION VIEILLI P65
STONEHEDGE P66
CAHORS..... P66
INFINITO MODERNO P67
VAUDOIS CLASSIQUE P68

VAUDOIS VIEILLI..... P69
TRINÉO P70
REVERSO..... P71
CAROSOL P72
DALLE GAZON P72
VIRAGE..... P73

ACCESSOIRES DÉCORATIFS

P74

MARGELLES.....P74
PAS JAPONAIS CALCARA.....P76
LAME MADRIA.....P76
PAREMENT CALCARA.....P77
PAREMENT ARDELIA.....P77
BORDURE TRAVERTA.....P78
CANIVEAU UNIVERSEL.....P78

BORDURE CALCARA.....P79
BORDURE ARDELIA.....P79
GARDINO VIEILLI.....P80
GARDINO CLASSIQUE.....P80
POUTRE ARDELIA.....P81
POUTRE TRAVERTA.....P81
BLOC-MUR CALCARA.....P82

COUVRE-MUR CALCARA.....P82
BLOC-MUR ARDELIA.....P83
MARCHE MIXTE.....P83
BORDURE CLASSIQUE.....P84
BORDURE VIEILLIE.....P84
BORDURE LISSE.....P85
BORDURE RONDIN.....P85

TALUS VIVALDI.....P86
TALUS MODUFLORP86
BLOC VAUBANP87
PIERRE EN L.....P87
PILIER À ENDUIREP88
PILIER PIERLISSE.....P89

CAHIER TECHNIQUE

P90

PRÉCAUTIONS D'USAGEP91

PRODUITS DE MISE EN ŒUVRE.....P93

CONSEILS DE POSEP94

DES SOLUTIONS GLOBALES...

DES TECHNIQUES DE POSE SIMPLIFIÉES

**POSE
SUR
SABLE
OU
GRAVILLON**

**POSE
SUR
PLOTS**

**POSE
COLLÉE**

Retrouvez dans les pages intérieures de ce catalogue des pictos correspondants aux techniques de mise en œuvre préconisées.

Nous proposons une offre de produits de classe de résistance T7 autorisant la pose sur plots plastiques (en destination privative).

Les avantages :

- > Simple et rapide : pas de collage, ni de jointoiment.
- > Malin : permet de faire passer des cables et des tuyaux (eau, électricité).
- > Polyvalent : en neuf ou en rénovation, directement sur l'ancien revêtement.
- > Évolutif : possibilité d'agrandir ou de réduire rapidement sa surface.



Pour habiller les rives de votre terrasse posée sur plots, nous préconisons l'utilisation du profilé de rive Schlüter assorti (modèle BARA-RWL).

Ce profilé en acier inoxydable est composé d'éléments droits, d'angles et de raccords qui permettent d'assurer le drainage de l'eau.

Retrouvez en page 90 un cahier technique détaillé regroupant toutes les informations à prendre en compte pour la réalisation de votre ouvrage et pour son entretien au fil des ans.

...POUR QUE LE RÊVE DURE

UN ENTRETIEN FACILE

Les protections HIGH Protect, AQUA Protect et M-Coat, appliquées sur une sélection de dalles et de pavés facilitent leur entretien. Veillez à bien respecter les conseils de pose pour un résultat optimum.



Avec protection M-COAT



La nouvelle technologie HIGH Protect est spécialement conçue pour offrir à vos dallages en pierre reconstituée une triple protection qui révélera toute la beauté de vos extérieurs :

- > **Des couleurs plus stables dans le temps.**
- > **Réduction des mousses et entretien facilité.**
- > **Protège l'environnement grâce à un bilan carbone amélioré.**



Pavés AQUA Protect

La technologie AQUA Protect est spécialement conçue pour favoriser la pérennité des ouvrages.

Cette innovation permet une forte réduction de l'absorption d'eau des pavés.

- > **Séchage plus rapide.**
- > **Réduction des mousses.**
- > **Entretien facilité.**



Dalles M-COAT

Protection filmogène étanche

- > **Anti-mousse et salissures.**
- > **Protège contre les taches d'huile.**
- > **Résistant au gel.**
- > **Garantie 10 ans*.**

* Se référer à la carte de garantie présente dans la palette

Développés en collaboration avec nos partenaires architectes et créateurs de jardins, les produits de la Collection In'Stone sont parfaitement en phase avec les tendances de l'aménagement extérieur et permettent des aménagements durables au look inimitable.



POINTS FORTS

AU PLUS PRÈS DES TENDANCES

Les produits de la Collection In'Stone se distinguent par leurs formes originales, leurs tailles XXL, leurs coloris et leurs textures modernes.

FACILE À POSER

Tous les produits de la Collection In'Stone se posent sur lit de sable. Certaines dalles (monoformat 60 x 60 x 4,2 cm) peuvent également se poser sur plots en plastique, alternative simple et astucieuse dont les multiples avantages sont détaillés en page 4.

FACILE À ENTRETENIR

La plupart des produits de la Collection In'Stone bénéficient de technologies innovantes permettant un entretien aisé et une meilleure pérennité des ouvrages.



Tous nos produits sont fabriqués en France ou en Belgique à partir de ressources naturelles locales. Nos procédés de fabrication et la proximité géographique de nos usines nous permettent de proposer des produits dotés d'un faible impact sur l'environnement.

LA COLLECTION

DALLAGES



Design Grada



Design Mosaic



Design Caliza



Design Forest



Calcara



Ardelia



Traverta



Madria



Romantic



Elia



Lisia



Kera Linea

PAVÉS



Baroco Classique



Baroco Vieilli



Pietra Linea



Newhedge Classique



Newhedge Vieilli

DALLAGES

POUR TERRASSES ET PISCINES

FORCE ET ROBUSTESSE POUR DES
TERRASSES EN TOUTE INTENSITE
AVEC LA DALLE STONE.

Stone
Gris

NOUVEAUTÉ





Traverta
Gris



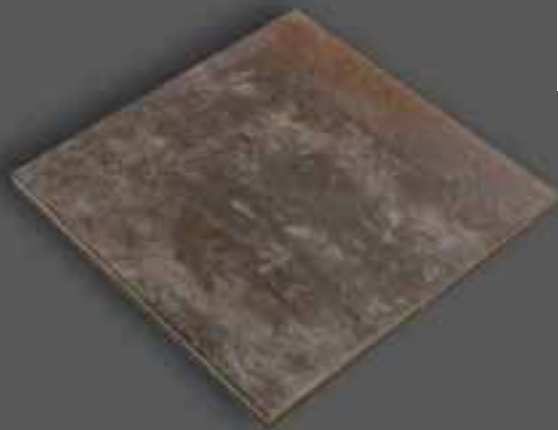
Ardélia
Miel clair



Grada

PIERRE NATURELLE TOUT EN REFLETS

L'esprit pierre naturelle retravaillé pour mettre en valeur les reliefs ! La dalle GRADA propose un effet tout à fait innovant et ultra contemporain pour donner du style aux terrasses et patios.



COLORIS



Ferrum

POINTS FORTS

+ Facilité d'entretien (protection M-COAT)

CARACTÉRISTIQUES TECHNIQUES

Formats et couleurs	60 x 60 cm
Ferrum	•
Épaisseur (cm)	3
Kg/m ²	72,3
Unités/m ²	2,78
Unités/pack	34

MISE EN ŒUVRE

POSE
SUR
SABLE
OU
GRAVILLON



Voir cahier technique page 90.

COLLECTION
in'stone

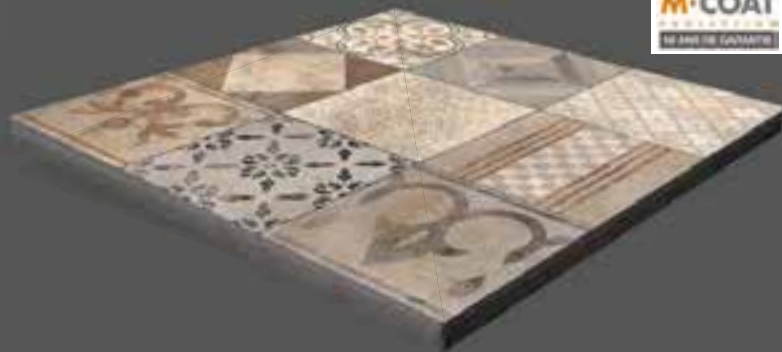


Mosaic

LES CARREAUX CERAMIQUE REVISITÉS

Les carreaux de ciment d'antan sont revisités avec un look résolument tendance !

Mosaic s'intégrera par petites touches originales sur une grande terrasse ou bien en revêtement sur un jardin de ville.



COLORIS



Arabica



Oase

POINTS FORTS

+ Facilité d'entretien (protection M-COAT)

+ 2 modèles et de multiples combinaisons possibles en fonction
du sens de pose

CARACTÉRISTIQUES TECHNIQUES

Formats et couleurs	60 x 60 cm
Arabica	•
Oase	•
Épaisseur (cm)	3
Kg/m ²	72,3
Unités/m ²	2,78
Unités/pack	34

MISE EN ŒUVRE

POSE
SUR
SABLE
OU
GRAVILLON

~~POSE
COLÉE~~

Voir cahier technique page 90.

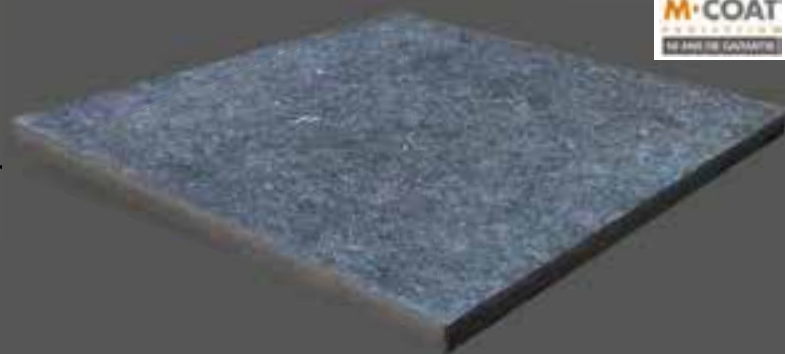
COLLECTION
IN'STONE



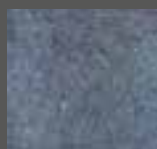
Caliza

LE CARACTÈRE DE LA PIERRE BLEUE

Caliza est composée de 15 dessins différents pour une parfaite harmonie avec les maisons rustiques ou modernes.



COLORIS



Saffier

POINTS FORTS

+ Facilité d'entretien (protection M-COAT)

+ 15 dessins différents pour une terrasse unique

CARACTÉRISTIQUES TECHNIQUES

Formats et couleurs	60 x 60 cm
Saffier	•
Épaisseur (cm)	3
Kg/m ²	72,3
Unités/m ²	2,78
Unités/pack	34

MISE EN ŒUVRE

POSE
SUR
SABLE
OU
GRAVILLON

~~POSE
COLÉE~~

Voir cahier technique page 90.

COLLECTION
IN'STONE

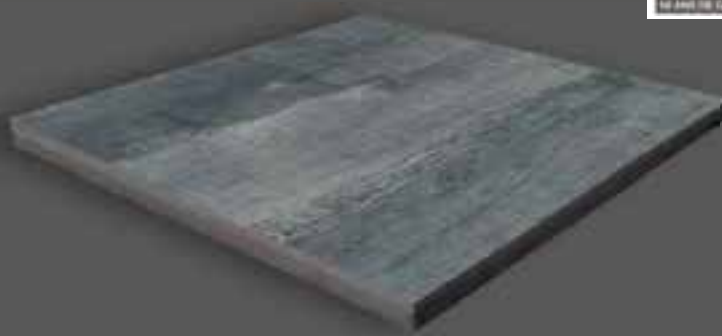
Forest
Concrete
Grey



Forest

LE CACHET DU BOIS

Avec Forest, vous profiterez de votre terrasse sans subir les désagréments du bois (mousse, glissance, décoloration...).



COLORIS



Maple Grey



Concrete Grey

POINTS FORTS

+ Facilité d'entretien (protection M-COAT)

+ 5 dessins différents pour un effet unique et naturel

CARACTÉRISTIQUES TECHNIQUES

Formats et couleurs	60 x 60 cm
Maple Grey	•
Concrete Grey	•
Épaisseur (cm)	3
Kg/m ²	72,3
Unités/m ²	2,78
Unités/pack	34

MISE EN ŒUVRE

POSE
SUR
SABLE
OU
GRAVILLON

~~POSE
COLÉE~~

Voir cahier technique page 90.

COLLECTION
IN'STONE

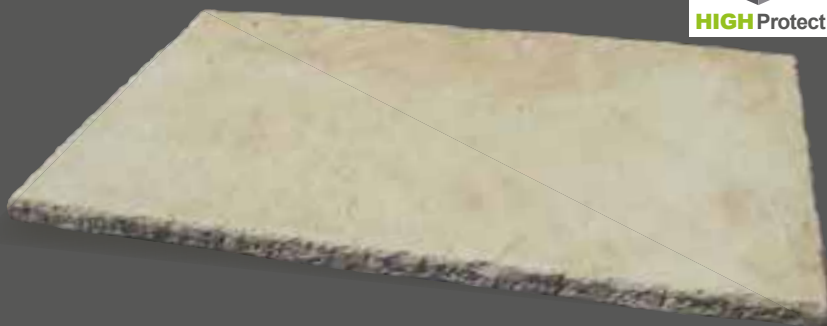
Calcara
Miel Clair



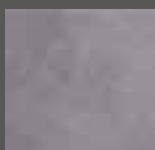
Calcara

LA DOUCEUR DE LA PIERRE CALCAIRE

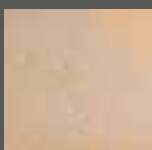
Pour des instants de bonheur placés sous le signe du soleil et de la convivialité.



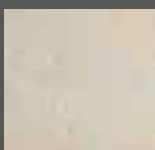
COLORIS



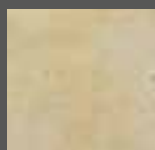
Gris



Roseaie



Ivoire



Miel Clair

POINTS FORTS

- + Triple protection grâce à la technologie HIGH Protect
- + En Pierre Reconstituée de France
- + Format inédit de 100 x 60 cm
- + Astucieux, 2 types de pose avec un même pack
- + Pose sur plots possible pour le format 60 x 60 cm monoformat (classe T7)
- + Produit **NF** *: résistance aux agressions climatiques, non glissante

*NF 403 : dallages intérieurs, extérieurs et abords de piscine.

CARACTÉRISTIQUES TECHNIQUES

Formats et couleurs	Monoformat		Multiformats			
	60 x 60 cm	100 x 60 cm	40 x 60 cm	60 x 60 cm	80 x 60 cm	100 x 60 cm
Gris	•	•			•	
Roseaie		•			•	
Ivoire	•	•			•	
Miel Clair	•	•			•	
Épaisseur (cm)	4,2	3,5			3,5	
Kg/m²	100	82,5			82,5	
Unités/m²	2,78	1,67			-	
Unités/pack	24	16	14	7	7	3

MISE EN ŒUVRE

**POSE
SUR
SABLE
OU
GRAVILLON**

**POSE
SUR
PLOTS**
60 x 60 cm
uniquement

**POSE
COLLÉE**
60 x 60 cm
uniquement

Voir cahier technique page 90.

ACCESSOIRES

Margelle, Bordure,
Bloc-mur, Couvre-mur, Parement,
Pas japonais, Marche, Caniveau.
Voir pages 20, 21 et chapitre
accessoires à partir de la page 74.

COLLECTION
IN'STONE

BLOC-MUR & COUVRE-MUR

D'aspect structuré et calcaire, il donnera l'impression d'être partie intégrante de votre jardin depuis des décennies. Produits assortis au dallage Calcara.



COLORIS



Gris



Roseaie



Ivoire



Miel Clair

POINTS FORTS

+ En Pierre Reconstituée de France



CARACTÉRISTIQUES TECHNIQUES

Formats et couleurs	Bloc-mur 60 x 10 cm	Couvre-mur 50 x 27 cm
Gris	•	•
Roseaie	•	•
Ivoire	•	•
Miel Clair	•	•
Hauteur (cm)	15	5
Kg/unité	19,5	14
Unités/m²	11	-

CANIVEAU UNIVERSEL

Ce caniveau légèrement texturé évacuera aisément les eaux de pluie ou alimentera les bassins. Circulation piétonne uniquement.



COLORIS



Gris



Roseaie



Ivoire



Miel Clair

POINTS FORTS

+ Surface légèrement bosselée

+ Compatible avec tous les dallages de la gamme In'Stone

+ Éléments d'angles et d'abouts assortis



CARACTÉRISTIQUES TECHNIQUES

Formats et couleurs	Élément droit 60 x 30 cm	Angle et about 30 x 30 cm	Siphon 30 x 30 cm
Gris	•	•	•
Roseaie	•	•	•
Ivoire	•	•	•
Miel Clair	•	•	•
Épaisseur (cm)	6	6	6
Kg/unité	20	10,5	8,3

BORDURE

Son aspect pierre taillée souligne de manière tout à fait naturelle vos allées de jardin.



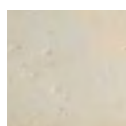
COLORIS



Gris



Roseaie



Ivoire



Miel Clair

POINTS FORTS

+ En Pierre Reconstituée de France

+ Bordure structurée sur 5 faces



CARACTÉRISTIQUES TECHNIQUES

Formats et couleurs	50 x 8,5 cm
Gris	•
Roseaie	•
Ivoire	•
Miel Clair	•
Hauteur (cm)	12
Kg/unité	10

PAREMENT MURAL

Des parements riches en formats, en aspects et en nuances.
Les habits de pierre pour donner du charme à votre maison.



COLORIS



Ivoire



Miel Clair

POINTS FORTS

- + En Pierre Reconstituée de France
- + Utilisation intérieure ou extérieure
- + Élaboré à partir de 200 empreintes de pierres

CARACTÉRISTIQUES TECHNIQUES

Formats et couleurs	Pierres (plusieurs formats)
Ivoire	•
Miel Clair	•
Épaisseur (cm)	2 environ



MARCHE

Marche astucieuse pour des escaliers élégants.
2 côtés aspect calcaire et 2 côtés aspect schiste pour
s'intégrer aussi bien dans un environnement Calcara qu'au
sein d'un jardin Ardelia.



COLORIS



Gris



Roseaie



Ivoire



Miel clair

POINTS FORTS

- + En Pierre Reconstituée de France
- + Béton allégé permettant de réduire le poids de 20 %
- + Marche adaptable

CARACTÉRISTIQUES TECHNIQUES

Formats et couleurs	59 x 40 cm
Gris	•
Roseaie	•
Ivoire	•
Miel clair	•
Hauteur (cm)	14
Kg/unité	58



PAS JAPONAIS

Fondu dans la nature, il s'intégrera parfaitement
dans un aménagement jardin des plus naturel.
Il forme un très bel ensemble avec le dallage Calcara.



COLORIS



Gris



Roseaie



Ivoire



Miel Clair

POINTS FORTS

- + En Pierre Reconstituée de France
- + 3 empreintes différentes

CARACTÉRISTIQUES TECHNIQUES

Formats et couleurs	ø 50 cm env. (plusieurs modèles)
Gris	•
Roseaie	•
Ivoire	•
Miel Clair	•
Épaisseur (cm)	3,5
Kg/unité	17



Ardelia
Gris



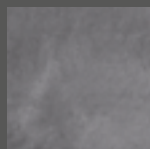
Ardelia

LA SÉRÉNITÉ DU SCHISTE

Pour méditer au cœur d'un jardin structuré
selon les codes de l'art zen.



COLORIS



Gris



Miel Clair

POINTS FORTS

- + Triple protection grâce à la technologie HIGH Protect
- + En Pierre Reconstituée de France
- + Format inédit de 100 x 60 cm
- + Astucieux, 2 types de pose avec un même pack
- + Produit **NF** *: résistance aux agressions climatiques, non glissante

*NF 403 : dallages intérieurs, extérieurs et abords de piscine.

CARACTÉRISTIQUES TECHNIQUES

Formats et couleurs	Monoformat	Multiformats			
	100 x 60 cm	40 x 60 cm	60 x 60 cm	80 x 60 cm	100 x 60 cm
Gris	•			•	
Miel Clair	•			•	
Épaisseur (cm)	3,5			3,5	
Kg/m ²	82,5			82,5	
Unité/m ²	1,67			-	
Unités/pack	16	14	7	7	3

MISE EN ŒUVRE

**POSE
SUR
SABLE
OU
GRAVILLON**

Voir cahier technique page 90.

ACCESSOIRES

Margelle, Bordure,
Bloc-mur, Parement, Marche,
Caniveau, Poutre.
Voir pages 24, 25 et chapitre
accessoires à partir de la page 74.

COLLECTION
IN'STONE

BLOC-MUR

D'aspect structuré et ardoisé, il s'intégrera parfaitement dans un jardin contemporain. Ces éléments en forme de Z vous permettront de construire votre muret en un clin d'œil. Produit assorti au dallage Ardelia.



COLORIS



Gris



Ivoire



Miel Clair

POINTS FORTS

+ En Pierre Reconstituée de France

+ Jointoiement rapide



CARACTÉRISTIQUES TECHNIQUES

Formats et couleurs	55 x 11 cm
Gris	•
Ivoire	•
Miel Clair	•
Hauteur (cm)	14
Kg/unité	14,6
Unités/m ²	15

PAREMENT MURAL

L'esthétisme architectural s'exprime pleinement au travers de ce parement aux différents aspects de schiste, gneiss, calcaire et grès. 3 modules de largeurs 20, 30 ou 50 cm. Hauteur identique de 10 cm.



COLORIS



Gris



Ivoire



Miel Clair

POINTS FORTS

+ En Pierre Reconstituée de France

+ Utilisation intérieure ou extérieure

+ Pose facile : matière allégée et pas de jointoiement



CARACTÉRISTIQUES TECHNIQUES

Formats et couleurs	Pierres (plusieurs formats)	Angle H 70 cm
Gris	•	•
Ivoire	•	•
Miel Clair	•	•
Épaisseur (cm)	4 environ	4 environ

CANIVEAU UNIVERSEL

Ce caniveau légèrement texturé évacuera aisément les eaux de pluie ou alimentera les bassins. Circulation piétonne uniquement.



COLORIS



Gris



Roseaie



Ivoire



Miel Clair

POINTS FORTS

+ Surface légèrement bosselée

+ Compatible avec tous les dallages de la gamme In'Stone

+ Éléments d'angles et d'abouts assortis



CARACTÉRISTIQUES TECHNIQUES

Formats et couleurs	Élément droit 60 x 30 cm	Angle et about 30 x 30 cm	Siphon 30 x 30 cm
Gris	•	•	•
Roseaie	•	•	•
Ivoire	•	•	•
Miel Clair	•	•	•
Épaisseur (cm)	6	6	6
Kg/unité	20	10,5	8,3

BORDURE

Une bordure esprit zen pour délimiter avec élégance vos massifs ou votre terrasse en dalles Ardelia.



COLORIS



Gris

POINTS FORTS

+ En Pierre Reconstituée de France

+ Aspect schiste



CARACTÉRISTIQUES TECHNIQUES

Formats et couleurs	45 x 16 cm
Gris	•
Hauteur (cm)	13
Kg/unité	14,5

MARCHE

Marche astucieuse pour des escaliers élégants. 2 côtés aspect calcaire et 2 côtés aspect schiste pour s'intégrer aussi bien dans un environnement Calcara qu'au sein d'un jardin Ardelia.



COLORIS



Gris



Roseaie



Ivoire



Miel Clair

POINTS FORTS

+ En Pierre Reconstituée de France

+ Béton allégé permettant de réduire le poids de 20 %

+ Marche adaptable



CARACTÉRISTIQUES TECHNIQUES

Formats et couleurs	59 x 40 cm
Gris	•
Roseaie	•
Ivoire	•
Miel Clair	•
Hauteur (cm)	14
Kg/unité	58

POUTRE

Accessoire de finition multifonction, pour un jardin minéral.



COLORIS



Gris



Ivoire

POINTS FORTS

+ Format facile à manipuler

+ Peut s'utiliser horizontalement ou verticalement : bordure, muret, bac à fleurs

+ À assortir au dallage Ardelia ou à utiliser avec un autre dallage pour favoriser les contrastes



CARACTÉRISTIQUES TECHNIQUES

Formats et couleurs	80 x 10 cm
Gris	•
Ivoire	•
Epaisseur (cm)	10
Kg/unité	17

Traverta
Miel Clair



Traverta

LE ROMANTISME DU TRAVERTIN

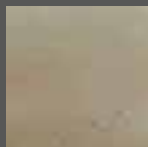
Pour un cocon familial en parfaite harmonie avec la nature.



COLORIS



Gris



Miel Clair

POINTS FORTS

- + Triple protection grâce à la technologie HIGH Protect
- + En Pierre Reconstituée de France
- + Format inédit de 100 x 60 cm
- + Astucieux, 2 types de pose avec un même pack
- + Pose sur plots possible pour le format 60 x 60 cm monoformat (classe T7)
- + Produit **NF** *: résistance aux agressions climatiques, non glissante

*NF 403 : dallages intérieurs, extérieurs et abords de piscine.

CARACTÉRISTIQUES TECHNIQUES

	Monoformat		Multiformats			
Formats et couleurs	60 x 60 cm	100 x 60 cm	40 x 60 cm	60 x 60 cm	80 x 60 cm	100 x 60 cm
Gris	•	•			•	
Miel Clair	•	•			•	
Épaisseur (cm)	4,2	3,5			3,5	
Kg/m²	100	82,5			82,5	
Unités/m²	2,78	1,67			-	
Unités/pack	24	16	14	7	7	3

MISE EN ŒUVRE

**POSE
SUR
SABLE
OU
GRAVILLON**

**POSE
SUR
PLOTS**
60 x 60 cm
uniquement

**POSE
COLLÉE**
60 x 60 cm
uniquement

Voir cahier technique page 90.

ACCESSOIRES

Voir chapitre accessoires à partir de la page 74.

COLLECTION
IN'STONE



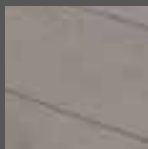
Madria

LE BOIS REVISITÉ

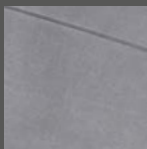
L'authenticité de l'aspect bois scié et l'originalité des lattes de largeurs inégales pour des espaces extérieurs uniques.



COLORIS



Taupe



Gris

POINTS FORTS

- + Triple protection grâce à la technologie HIGH Protect
- + En Pierre Reconstituée de France
- + Format inédit de 100 x 60 cm
- + Astucieux, 2 types de pose avec un même pack
- + Produit *: résistance aux agressions climatiques, non glissance

*NF 403 : dallages intérieurs, extérieurs et abords de piscine.

CARACTÉRISTIQUES TECHNIQUES

	Monoformat	Multiformats			
Formats et couleurs	100 x 60 cm	40 x 60 cm	60 x 60 cm	80 x 60 cm	100 x 60 cm
Taupe	•			•	
Gris	•			•	
Épaisseur (cm)	3,5			3,5	
Kg/m²	82,5			82,5	
Unités/m²	1,67			-	
Unités/pack	16	14	7	7	3

MISE EN ŒUVRE



Voir cahier technique page 90.

ACCESSOIRES

Voir chapitre accessoires à partir de la page 74.

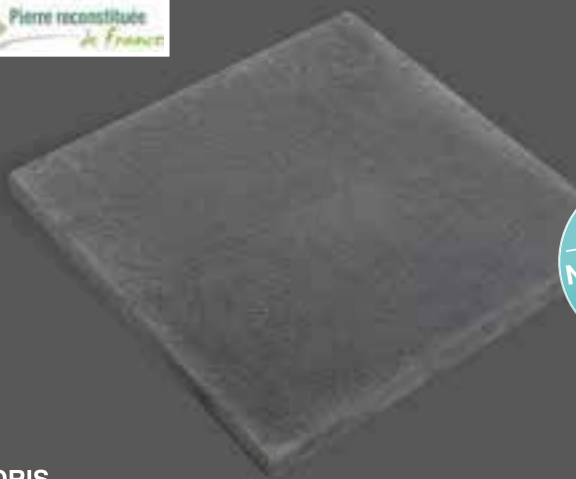
Elia
Ivoire



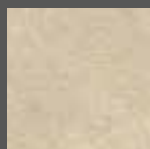
Elia

LA FINESSE DE LA PIERRE

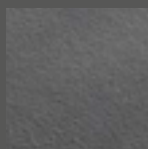
Pour partager des moments de douceur



COLORIS



Ivoire



Gris

POINTS FORTS

+ Triple protection grâce à la technologie HIGH Protect

+ En Pierre Reconstituée de France

+ Format inédit de 100 x 60 cm

+ Produit  *: résistance aux agressions climatiques, non glissante

*NF 403 : dallages intérieurs, extérieurs et abords de piscine.

CARACTÉRISTIQUES TECHNIQUES

Formats et couleurs	60 x 60 cm	100 x 60 cm
Ivoire	•	•
Gris	•	•
Épaisseur (cm)	4,2	4,2
Kg/m ²	95	95
Unités/m ²	2,78	1,67
Unités/pack	28	14

MISE EN ŒUVRE

**POSE
SUR
SABLE
OU
GRAVILLON**

**POSE
SUR
PLOTS**
60 x 60 cm
uniquement

Voir cahier technique page 90.

COLLECTION
in'stone

Lisia
Gris



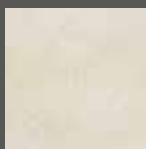
Lisia

LA SUBTILITÉ DE LA PIERRE

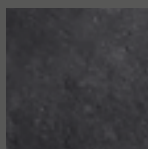
Pour partager des moments conviviaux



COLORIS



Ivoire



Gris

POINTS FORTS

+ Triple protection grâce à la technologie HIGH Protect

+ En Pierre Reconstituée de France

+ Produit *: résistance aux agressions climatiques, non glissante

*NF 403 : dallages intérieurs, extérieurs et abords de piscine.

CARACTÉRISTIQUES TECHNIQUES

Formats et couleurs	50 x 50 cm	100 x 50 cm
Ivoire	•	•
Gris	•	•
Épaisseur (cm)	4	4
Kg/m ²	95	95
Unités/m ²	4	2
Unités/pack	28	14


MISE EN ŒUVRE

**POSE
SUR
SABLE
OU
GRAVILLON**

**POSE
SUR
PLOTS**
50 x 50 cm
uniquement

Voir cahier technique page 90.

COLLECTION
in'stone



Romantic
Grigio

Romantic

LE CHARME DESIGN

Romantic installe un graphisme épuré et entre en résonance avec les éléments qui l'entourent. Une dalle protégée pleine de subtilité et de sobriété.



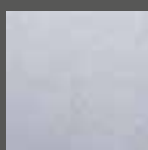
COLORIS



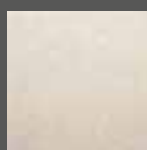
Carbono



Perla



Grigio



Siena

POINTS FORTS

+ Facilité d'entretien (protection M-COAT)

+ Une palette de 5 coloris tendances

CARACTÉRISTIQUES TECHNIQUES

Formats et couleurs	60 x 60 cm
Carbono	•
Perla	•
Grigio	•
Siena	•
Épaisseur (cm)	3
Kg/m ²	72,3
Unités/m ²	2,78
Unités/pack	34

MISE EN ŒUVRE

**POSE
SUR
SABLE
OU
GRAVILLON**

**POSE
COLLEE**

Voir cahier technique page 90.

ACCESSOIRES

Dalle à chants-vus.

COLLECTION
IN'STONE

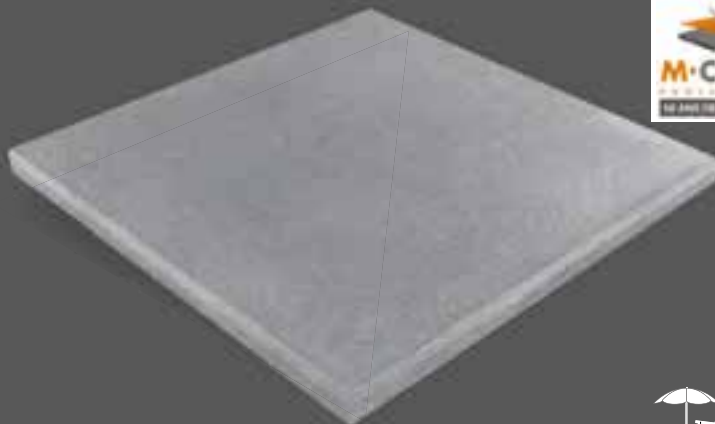
Kera Linea
Natural beige



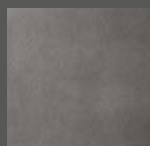
Kera Linea

ÉQUILIBRE PARFAIT

Kera Linea, pour une terrasse élégante
qui invite à la détente.



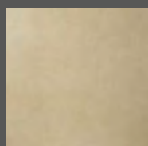
COLORIS



Cosy Grey



Pearl Grey



Natural Beige

POINTS FORTS

- + Facilité d'entretien (protection M-COAT)
- + Large choix de coloris et format tendance

CARACTÉRISTIQUES TECHNIQUES

Formats et couleurs	60 x 60 cm
Cosy Grey	•
Pearl Grey	•
Natural Beige	•
Épaisseur (cm)	3
Kg/m ²	72,3
Unités/m ²	2,78
Unités/pack	34

MISE EN ŒUVRE

POSE
SUR
SABLE
OU
GRAVILLON

~~POSE
COLLEE~~

Voir cahier technique page 90.

ACCESSOIRES

Dalle à chants-vus.

COLLECTION
in'stone



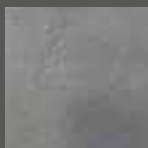
Pietra Linea

SUBTILE ET DISTINGUÉE

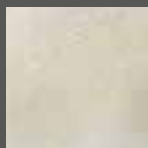
Avec son léger relief et ses tons gris ou chocolat, Pietra Linea procure une chaleureuse sensation de bien-être.



COLORIS



Ferro



Macchiato

POINTS FORTS

+ Facilité d'entretien (protection M-COAT)

+ Aspect légèrement structuré

CARACTÉRISTIQUES TECHNIQUES

Formats et couleurs	40 x 40 cm	60 x 60 cm
Ferro	•	•
Macchiato	•	•
Épaisseur (cm)	3,8	3
Kg/m ²	84	72,3
Unités/m ²	6,25	2,78
Unités/pack	120	34

MISE EN ŒUVRE

POSE
SUR
SABLE
OU
GRAVILLON



Voir cahier technique page 90.

ACCESSOIRES

Dalle à chants-vus.

COLLECTION
IN'STONE

Dolci
Gris



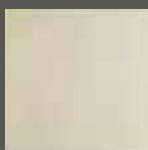
Dolci

FINESSE ET SUBTILITÉ

Dolci reproduit l'aspect de la fibre textile pour une terrasse originale aux reliefs délicats.



COLORIS



Ivoire



Gris

POINTS FORTS

- + Aspect de surface unique et design
- + Pose sur plots possible pour le format 50x50 (classe T7)
- + Produit fabriqué en France

CARACTÉRISTIQUES TECHNIQUES

Formats et couleurs	40 x 40 cm	50 x 50 cm
Ivoire	•	•
Gris	•	•
Épaisseur (cm)	3,5	4
Kg/m ²	82	92
Unités/m ²	6,25	4
Unités/pack	120	50

MISE EN ŒUVRE

**POSE
SUR
SABLE
OU
GRAVILLON**

**POSE
SUR
PLOTS**
50 x 50 cm
uniquement

Voir cahier technique page 90.



Cluny

UN ART DE VIVRE AU JARDIN

Cluny prend à la pierre naturelle ses bords irréguliers et nous plonge dans le charme de notre enfance et des maisons de familles. Les dalles sont douces aux pieds et ne retiennent pas la chaleur.



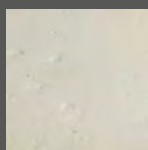
COLORIS



Gris Perle



Roseaie



Colombier

POINTS FORTS

+ Triple protection grâce à la technologie HIGH Protect

+ En Pierre Reconstituée de France

+ Large gamme d'accessoires pour un aménagement complet du jardin

+ Produit **NF** *: résistance aux agressions climatiques, non glissante

*NF 403 : dallages intérieurs, extérieurs et abords de piscine.

CARACTÉRISTIQUES TECHNIQUES

	Monoformat	Multiformats (mélange de 4 dimensions par palette)			
Formats et couleurs	50 x 50 cm	28,5 x 28,5 cm	28,5 x 43 cm	43 x 43 cm	57,5 x 43 cm
Gris Perle	•			•	
Roseaie	•			•	
Colombier	•			•	
Épaisseur (cm)	2,5			2,5	
Kg/m ²	58			58	
Unités/m ²	4			-	
Unités/pack	48	26	34	12	12

MISE EN ŒUVRE

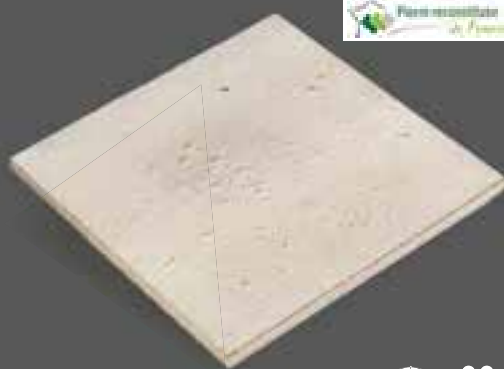


Voir cahier technique page 90.

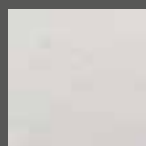
ACCESSOIRES

Margelle (p.74 et 75).

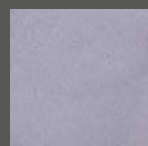
Saona
Ton Pierre



COLORIS




Ton Pierre



Gris

POINTS FORTS

- + En Pierre Reconstituée de France
- + Faible poids : maniable et facile à poser
- + Dalle non glissante et douce aux pieds
- + Produit *: résistance aux agressions climatiques, non glissante

*NF 403 : dallages intérieurs, extérieurs et abords de piscine.

CARACTÉRISTIQUES TECHNIQUES

Formats et couleurs	Monoformat 50 x 50 cm	Multiformats (mélange de 3 dimensions par palette)		
		33,5 x 33,5 cm	33,5 x 50 cm	50 x 50 cm
Ton Pierre	•	•	•	•
Gris	•	•	•	•
Épaisseur (cm)	2,3	2,3		
Kg/m ²	58	58		
Unités/m ²	4	-		
Unités/pack	48	18	36	18

ACCESSOIRES

Compatible avec nos margelles universelles pour une utilisation en piscine (p. 75).

Saona

SOBRIÉTÉ ET DOUCEUR

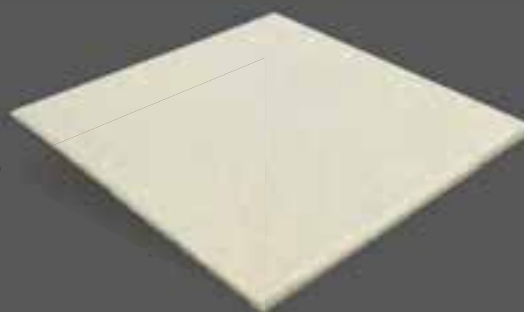
Le produit idéal pour une terrasse ou une plage de piscine esthétique et chaleureuse.
Un appel au repos et à la détente...

MISE EN ŒUVRE

**POSE
COLLÉE**

Voir cahier technique page 90.

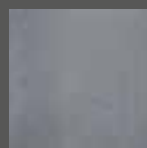
Texturée
Dune



COLORIS



Dune



Urban

POINTS FORTS

- + Aspect légèrement structuré
- + Produit fabriqué en France
- + Pose sur plots possible (classe T7)

CARACTÉRISTIQUES TECHNIQUES

Formats et couleurs	50 x 50 cm
Dune	•
Urban	•
Épaisseur (cm)	4
Kg/m ²	90
Unités/m ²	4
Unités/pack	50

MISE EN ŒUVRE

POSE
SUR
SABLE
OU
GRAVILLON

POSE
SUR
PLOTS

Voir cahier technique page 90.

Texturée

RELIEFS ET CONTRASTES

Avec leurs légers reliefs et leurs tons tendance, les texturées sublimeront tous les espaces extérieurs en apportant une touche élégante.

Stone
Ton pierre



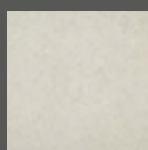
Stone

FORCE ET ROBUSTESSE

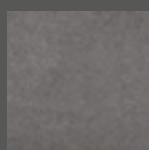
Pour une terrasse toute en intensité



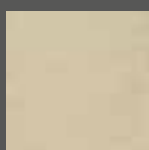
COLORIS



Ton Pierre



Gris



Sable



Saumon

POINTS FORTS

- + Entretien facilité grâce à l'hydrofuge AQUA Protect
- + Autorise le passage de véhicule
- + Grands formats contemporains
- + Pose sur plots possible (50x50x5 (T7), 50x50x6 et 60x40x6 (T11))
- + Produit fabriqué en France

CARACTÉRISTIQUES TECHNIQUES

Formats et couleurs	50 x 50 cm		60 x 40 cm
Ton pierre	•	•	•
Gris	•	•	•
Sable	•	•	•
Saumon	•	•	•
Épaisseur (cm)	5	6	6
Kg/m ²	108	130	130
Unités/m ²	4	4	4,16
Unités/pack	48	40	42

MISE EN ŒUVRE

**POSE
SUR
SABLE
OU
GRAVILLON**

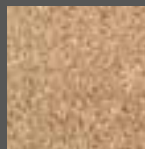
**POSE
SUR
PLOTS**

Voir cahier technique page 90.

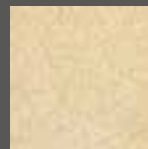
Sablée
Savoie



COLORIS



Ocreline



Granuline



Savoie



Arctic



Basalt

POINTS FORTS

- + **Finesse de grain très décorative**
- + **Dalle antidérapante**
- + **Pose sur plots possible pour le format 50 x 50 cm (classe T7)**
- + **Produit fabriqué en France**

CARACTÉRISTIQUES TECHNIQUES

Formats et couleurs	40 x 40 cm	50 x 50 cm
Ocreline	•	•
Granuline	•	•
Savoie		•
Arctic		•
Basalt		•
Épaisseur (cm)	3,5	4
Kg/m ²	82	92
Unités/m ²	6,25	4
Unités/pack	120	50

Sablée

CHARME ET FINESSE

C'est par leur grain que les Sablée révèlent leur caractère et leurs tons chauds, pour apporter à votre terrasse une touche minérale.

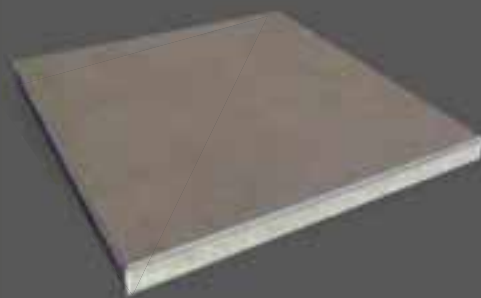
MISE EN ŒUVRE

**POSE
SUR
SABLE
OU
GRAVILLON**

**POSE
SUR
PLOTS**
50 x 50 cm
uniquement

Voir cahier technique page 90.

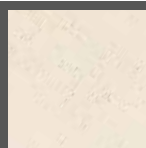
Unie
Gris



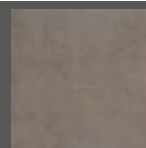
COLORIS



Gris



Blanc Cassé



Marron

POINTS FORTS

- + Aspect parfaitement lisse
- + Pose sur plots possible (classe T7)
- + Produit fabriqué en France

CARACTÉRISTIQUES TECHNIQUES

Formats et couleurs	50 x 50 cm
Gris	•
Blanc Cassé	•
Marron	•
Épaisseur (cm)	4
Kg/m ²	90
Unités/m ²	4
Unités/pack	50

MISE EN ŒUVRE

POSE
SUR
SABLE
OU
GRAVILLON

POSE
SUR
PLOTS

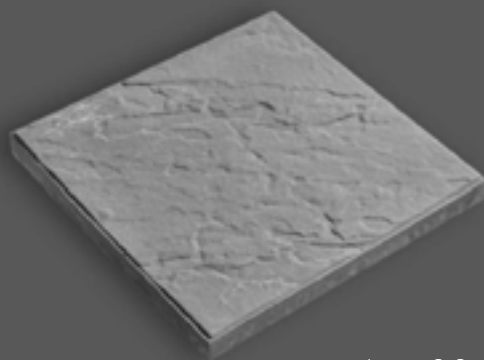
Voir cahier technique page 90.

Unie

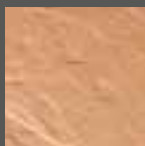
TONALITÉS MONOCHROMES

Coloris Gris ou Marron pour soutenir les architectures les plus contemporaines, Blanc Cassé pour un environnement lumineux.

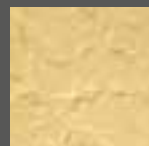
Rustique
Gris



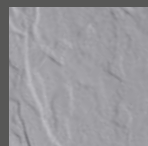
COLORIS



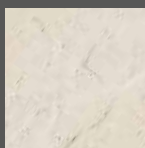
Rose



Jaune



Gris



Blanc Cassé

POINTS FORTS

- + Aspect structuré
- + Résistance et durabilité
- + Produit fabriqué en France

CARACTÉRISTIQUES TECHNIQUES

Formats et couleurs	40 x 40 cm
Rose	•
Jaune	•
Gris	•
Blanc Cassé	•
Épaisseur (cm)	3,5
Kg/m ²	82
Unités/m ²	6,25
Unités/pack	120

Rustique

LA DALLE AU NATUREL

L'aspect particulièrement structuré de la dalle Rustique évoque celui de la pierre naturelle.

MISE EN ŒUVRE

POSE
SUR
SABLE
OU
GRAVILLON

Voir cahier technique page 90.

Deck
Gris



Deck

SURPRENANTE ET RASSURANTE

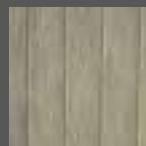
Terrasses et jardins s'offrent une esthétique naturelle avec cette dalle béton aspect bois, qui résiste aux intempéries et offre un réel confort de pose et d'entretien.



COLORIS



Gris



Bois étuvé

POINTS FORTS

- + Dalle non glissante
- + Différentes options de mise en œuvre
- + Produit fabriqué en France
- + Pose sur plots possible (classe T7)

CARACTÉRISTIQUES TECHNIQUES

Formats et couleurs	50 x 50 cm
Gris	•
Bois étuvé	•
Épaisseur (cm)	4
Kg/m ²	92
Unités/m ²	4
Unités/pack	50

ACCESSOIRES

Margelles Madria compatibles pour une utilisation en piscine (p. 75).

MISE EN ŒUVRE

POSE
SUR
SABLE
OU
GRAVILLON

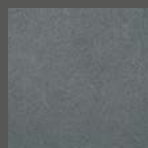
POSE
SUR
PLOTS

Voir cahier technique page 90.

Granitée
Diana



COLORIS



Calisto



Diana

POINTS FORTS

- + Dalle non glissante
- + Aspect grenailé
- + Coloris modernes
- + Pose sur plots possible (classe T11)

CARACTÉRISTIQUES TECHNIQUES

Formats et couleurs	50 x 50 cm
Calisto	•
Diana	•
Épaisseur (cm)	5
Kg/m ²	108
Unités/m ²	4
Unités/pack	40

ACCESSOIRES

Dalle à chants-vus.

Granitée

AU CŒUR DE LA MATIÈRE

Le grenailage fait ressortir le grain pour un résultat très naturel. Des coloris complémentaires pour des combinaisons créatives sans limite.

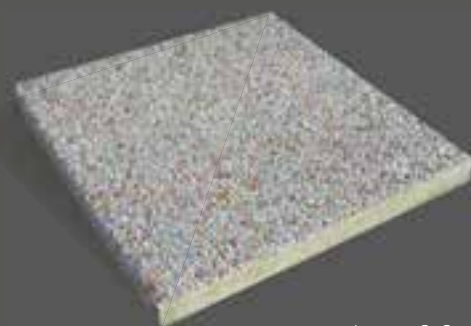
MISE EN ŒUVRE

POSE
SUR
SABLE
OU
GRAVILLON

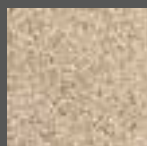
POSE
SUR
PLOTS

Voir cahier technique page 90.

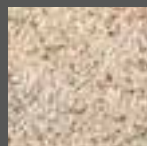
Atlas
Beige



COLORIS



Andes Beige



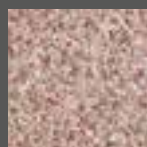
Andes Rouge
et Blanc



Atlas Jaune



Atlas Beige



Atlas Rose



Atlas Noir

POINTS FORTS

- + Résistance et durabilité
- + Dalle antidérapante
- + Produit fabriqué en France

CARACTÉRISTIQUES TECHNIQUES

	Andes grains fins	Atlas gros grains
Formats et couleurs	40 x 40 cm	40 x 40 cm
Beige	•	•
Rouge et Blanc	•	
Jaune		•
Rose		•
Noir		•
Épaisseur (cm)	3,5	
Kg/m ²	82	
Unités/m ²	6,25	
Unités/pack	120	

MISE EN ŒUVRE

POSE
SUR
SABLE
OU
GRAVILLON

Voir cahier technique page 90.

Andes & Atlas

ÉLÉGANCE ET RÉSISTANCE

La surface de ces dalles laisse ressortir tous les grains dans leur apparence originelle. Des couleurs chaudes et nuancées pour mettre en valeur vos espaces extérieurs.

PAVÉS

POUR ALLÉES ET VOIES D'ACCÈS

LES PAVÉS
DONNENT DU RELIEF
À VOS ESPACES DE CIRCULATION.

Tradition vieilli
Anthracite




Newhedge vieilli
Grey



EN TERRASSE OU EN ENTRÉE DE GARAGE, LE PAVÉ EST
FACILE D'ENTRETIEN GRÂCE
À LA TECHNOLOGIE AQUAPROTECT.



Newhedge Classique
Ivory



Baroco Classique
Ton Pierre

Baroco Classique

ORCHESTREZ VOS ENVIES

Pavés légèrement bosselés et formats variés
pour cette version non vieillie du pavé Baroco.

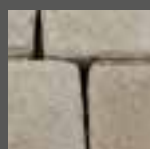


*

COLORIS



Gris Granit



Ton Pierre



Anthracite



Nuancé d'Automne

POINTS FORTS

- + **Entretien facilité grâce à l'hydrofuge AQUA Protect**
- + **Autorise le passage de véhicules**
- + **Forme trapézoïdale permettant de réaliser facilement des courbes**
- + **Aspect original : légèrement structuré**
- + **Produit fabriqué en France**

CARACTÉRISTIQUES TECHNIQUES

Formats et couleurs	6 modules de 12 à 17 x 12,5 cm
Gris Granit	•
Ton Pierre	•
Anthracite	•
Nuancé d'Automne	•
Épaisseur (cm)	6
Kg/m ²	122 environ
Unités/m ²	56 environ

* Produits non destinés à la voirie, allées et voies d'accès privées uniquement

MISE EN ŒUVRE

**POSE
SUR
SABLE
OU
GRAVILLON**

Pensez à laisser un espace entre les pavés, Voir cahier technique page 90.

ACCESSOIRES

Bordure Classique (p.84)

COLLECTION
in'stone



Baroco Vieilli

ORCHESTREZ VOS ENVIES

En version vieillie, le pavé Baroco présente des arêtes irrégulières pour renforcer son caractère traditionnel.



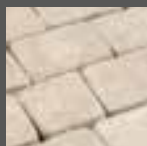
COLORIS



*



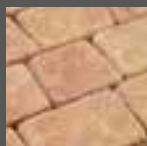
Gris Granit



Ton Pierre



Anthracite



Nuancé d'Automne



POINTS FORTS

- + Entretien facilité grâce à l'hydrofuge AQUA Protect
- + Autorise le passage de véhicules
- + Forme trapézoïdale permettant de réaliser facilement des courbes
- + Coloris nuancés
- + Produit fabriqué en France

CARACTÉRISTIQUES TECHNIQUES

Formats et couleurs	6 modules de 12 à 17 x 12,5 cm
Gris Granit	•
Ton Pierre	•
Anthracite	•
Nuancé d'Automne	•
Vieil Argent	•
Épaisseur (cm)	6
Kg/m ²	122 environ
Unités/m ²	56 environ

* Produits non destinés à la voirie, allées et voies d'accès privées uniquement

MISE EN ŒUVRE

**POSE
SUR
SABLE
OU
GRAVILLON**

Pensez à laisser un espace entre les pavés, Voir cahier technique page 90.

ACCESSOIRES

Bordure Vieille (p.84)



Newhedge Classique Coal
(joints sable noir)



Newhedge Classique

UN TABLEAU PARFAIT

Ses coloris profonds et son aspect de surface parfaitement lisse dessineront toutes vos allées et voies d'accès de façon résolument contemporaine !



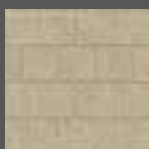
COLORIS



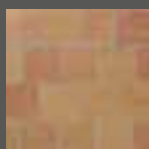
Coal



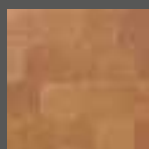
Grey



Ivory



Sunset



Brick

POINTS FORTS

+ Entretien facilité grâce à l'hydrofuge AQUA Protect

+ Autorise le passage de véhicules

+ Grands formats contemporains

Pose sur plots possible pour les formats 30x60 et 60x60 (classe T7),
piéton uniquement

CARACTÉRISTIQUES TECHNIQUES

Formats et couleurs	Monoformat			
	15 x 15 cm	30 x 22,5 cm	30 x 60 cm	60 x 60 cm
Coal	•	•	•	•
Grey	•	•	•	•
Ivory	•			
Sunset	•			
Brick	•			
Épaisseur (cm)	6	6	6	6
Kg/m ²	130	130	130	130
Unités/m ²	44,4	14,8	5,56	2,78

* Produits non destinés à la voirie, allées et voies d'accès privées uniquement

MISE EN ŒUVRE

**POSE
SUR
SABLE
OU
GRAVILLON**

**POSE
SUR
PLOTS**
30x60 et 60x60
piéton uniquement

ACCESSOIRES

Gardino (p. 80)
et Bordure Classique (p. 84)

Pensez à laisser un espace entre les pavés, Voir cahier technique page 90.

COLLECTION
in'stone

Newhedge Vieilli
Grey



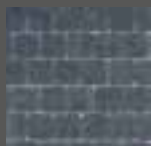
Newhedge Vieilli

UN TABLEAU PARFAIT

Intemporels, les pavés Newhedge apprivoisent le naturel pour restituer des ambiances subtiles et originales.



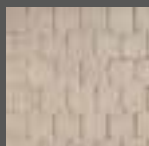
COLORIS



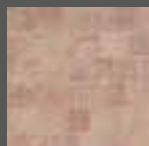
Coal



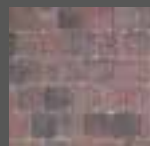
Grey



Ivory



Sunset



Brick

POINTS FORTS

- + Entretien facilité grâce à l'hydrofuge AQUA Protect
- + Autorise le passage de véhicules
- + Facile à manipuler et à poser
- + 5 coloris et 2 formats différents pour répondre à tous les besoins
- + Produit fabriqué en France

CARACTÉRISTIQUES TECHNIQUES

Formats et couleurs	Monoformat		Multiformats
	15 x 15 cm	30 x 22,5 cm	3 modules de 15 x 15 cm - 22,5 x 15 cm - 30 x 22,5 cm (répartition : 72 - 144 - 72 u.)
Coal	•	•	•
Grey	•	•	•
Ivory	•		•
Sunset	•		•
Brick	•		•
Épaisseur (cm)	6	6	6
Kg/m ²	130	130	130
Unités/m ²	44,4	14,8	-

* Produits non destinés à la voirie, allées et voies d'accès privées uniquement

MISE EN ŒUVRE

**POSE
SUR
SABLE
OU
GRAVILLON**

Pensez à laisser un espace entre les pavés, Voir cahier technique page 90.

ACCESSOIRES

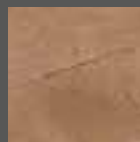
Gardino (p.80)
et Bordure Vieillie (p.84)

COLLECTION
in'stone

Tradition Classique
Anthracite



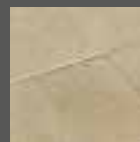
COLORIS



Camaïeu



Gris Granit



Jaune Clair



Anthracite

POINTS FORTS

- + Autorise le passage de véhicules
- + 2 formats disponibles
- + Coloris nuancés
- + Aspect non vieilli contemporain
- + Produit fabriqué en France

CARACTÉRISTIQUES TECHNIQUES

Formats et couleurs	12 x 12 cm	16 x 16 cm
Camaïeu	•	•
Gris Granit	•	•
Jaune Clair	•	•
Anthracite	•	•
Épaisseur (cm)	6	6
Kg/m ²	135	135
Unités/m ²	69,44	39,06

ACCESSOIRES

Bordure Classique (p.84)

* Produits non destinés à la voirie, allées et voies d'accès privées uniquement

Tradition classique

LE CONTEMPORAIN NUANCÉ

De format carré, ce pavé à l'aspect lisse et aux coloris nuancés trouvera sa place en allée de jardin ou de garage pour un rendu jamais vu ailleurs.

MISE EN ŒUVRE

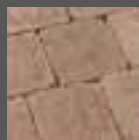
POSE
SUR
SABLE
OU
GRAVILLON

Pensez à laisser un espace entre les pavés, Voir cahier technique page 90.

Tradition Vieilli
Anthracite



COLORIS



Camaïeu



Gris Granit



Jaune Clair



Tage



Anthracite

POINTS FORTS

- + Autorise le passage de véhicules
- + 2 formats disponibles
- + Coloris nuancés
- + Produit fabriqué en France

CARACTÉRISTIQUES TECHNIQUES

Formats et couleurs	12 x 12 cm	16 x 16 cm
Camaïeu	•	•
Gris Granit	•	•
Jaune Clair	•	•
Tage	•	•
Anthracite	•	•
Épaisseur (cm)	6	6
Kg/m ²	135	135
Unités/m ²	69,44	39,06

ACCESSOIRES

Bordure Vieillie (p.84)

* Produits non destinés à la voirie, allées et voies d'accès privées uniquement

MISE EN ŒUVRE

POSE
SUR
SABLE
OU
GRAVILLON

Pensez à laisser un espace entre les pavés, Voir cahier technique page 90.

Tradition Vieilli

INVITATION À LA CONTEMPLATION

De format carré, les pavés Tradition nous rappellent que le jardin était à l'origine un lieu réservé à une élite raffinée.

Stonehedge
Roubaix



Stonehedge

Carrés, les pavés Stonehedge sont des modules grands formats pour l'aménagement de vos espaces de vie et de circulation.



COLORIS



Camargue



Roubaix

POINTS FORTS

+ Autorise le passage de véhicules

+ Pavé hydrofugé

CARACTÉRISTIQUES TECHNIQUES

Formats et couleurs	15 x 15 cm
Camargue	•
Roubaix	•
Épaisseur (cm)	6
Kg/m ²	135
Unités/m ²	44,44

MISE EN ŒUVRE ACCESSOIRES



Gardino (p. 80) et Bordure Vieilleie (p.84)

*** Produits non destinés à la voirie, allées et voies d'accès privées uniquement**

Pensez à laisser un espace entre les pavés, Voir cahier technique page 90.

Cahors
Roubaix



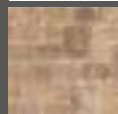
Cahors

IMPOSANT PAVAGE

Les 3 modules du pavé Cahors permettent une combinaison des formes et des couleurs pour une géométrie réinventée de l'espace.



COLORIS



Camargue



Roubaix

POINTS FORTS

+ Autorise le passage de véhicules

+ Pavé hydrofugé

CARACTÉRISTIQUES TECHNIQUES

Formats et couleurs	3 modules de 14 x 14 cm - 21 x 14 cm - 28 x 21 cm (répartition : 66 - 132 - 66 u.)
Camargue	•
Roubaix	•
Épaisseur (cm)	6
Kg/m ²	135
Unités/m ²	29 environ

MISE EN ŒUVRE



ACCESSOIRES

Gardino (p. 80) et Bordure Vieilleie (p.84)

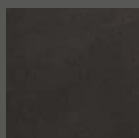
*** Produits non destinés à la voirie, allées et voies d'accès privées uniquement**

Pensez à laisser un espace entre les pavés, Voir cahier technique page 90.

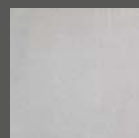
Infinito Moderno
Nebia



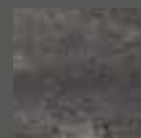
COLORIS



Vesuvio



Urbano



Nebia



Orso

POINTS FORTS

+ Autorise le passage de véhicules

+ Grands formats pour un rendu original
et moderne

+ Pavé hydrofugé

+ Pose sur plots possible (classe T7)

CARACTÉRISTIQUES TECHNIQUES

Formats et couleurs	60 x 60 cm	100 x 100 cm
Vesuvio	•	•
Urbano	•	•
Nebia	•	
Orso	•	
Épaisseur (cm)	6	6
Kg/m ²	135	135
Unités/m ²	2,78	1

ACCESSOIRES

Gardino (p. 80)

* Produits non destinés à la voirie, allées et voies d'accès privées uniquement

MISE EN ŒUVRE

POSE
SUR
SABLE
OU
GRAVILLON

POSE
SUR
PLOTS
Piéton
uniquement

Pensez à laisser un espace entre les pavés, Voir cahier technique page 90.

Infinito Moderno

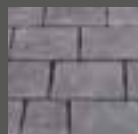
LE CONTEMPORAIN CHIC

Infinito Moderno marque de son empreinte les jardins minimalistes et accentue les lignes de votre habitation.

Vaudois Classique
Grey



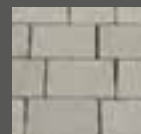
COLORIS



Coal



Grey



Ivory



Sunset

POINTS FORTS

+ Facile d'entretien grâce à l'hydrofuge

AQUA Protect

+ Autorise le passage de véhicules

+ Richesse des formats (13 modules différents)

+ 4 coloris tendances

+ Produit fabriqué en France

CARACTÉRISTIQUES TECHNIQUES

Formats et couleurs	13 modules de 10,5 à 25 x 12,5 cm
Coal	•
Grey	•
Ivory	•
Sunset	•
Épaisseur (cm)	6
Kg/m ²	141
Unités/m ²	48

ACCESSOIRES

Bordure Classique (p. 84)

* Produits non destinés à la voirie, allées et voies d'accès privées uniquement

MISE EN ŒUVRE

**POSE
SUR
SABLE
OU
GRAVILLON**

Pensez à laisser un espace entre les pavés, Voir cahier technique page 90.

Vaudois classique

AUTHENTICITÉ ET MODERNITÉ

Pavé aux surfaces bosselées, à l'aspect lisse et aux couleurs unies, pour se fondre dans des aménagements contemporains.

Vaudois Vieilli
Ivory



COLORIS



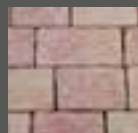
Coal



Grey



Ivory



Sunset



Oisans*



Banon*

* non traités AQUA Protect

POINTS FORTS

+ Facile d'entretien grâce à l'hydrofuge

AQUA Protect

+ Autorise le passage de véhicules

+ Richesse des formats (13 modules différents)

+ 4 coloris tendances

+ Produit fabriqué en France

CARACTÉRISTIQUES TECHNIQUES

Formats et couleurs	13 modules de 10,5 à 25 x 12,5 cm
Coal	•
Grey	•
Ivory	•
Sunset	•
Oisans	•
Banon	•
Épaisseur (cm)	6
Kg/m ²	138
Unités/m ²	47 environ

ACCESSOIRES

Bordure Vieillie (p.84)

Produits non destinés à la voirie, allées et voies d'accès privées
uniquement

MISE EN ŒUVRE

**POSE
SUR
SABLE
OU
GRAVILLON**

Pensez à laisser un espace entre les pavés, Voir cahier technique page 90.

Vaudois vieilli

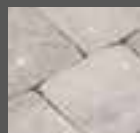
LE SOUFFLE D'ANTAN

La nouvelle génération de Vaudois Vieilli s'enrichit de 4 nouveaux coloris tendances et d'une protection hydrofuge intégrée dès la fabrication, pour des aménagements esthétiques et durables.

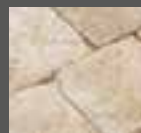
Trinéo
Gris



COLORIS



Gris



Jaune

POINTS FORTS

+ Autorise le passage de véhicules

+ Facilité de pose (en bandes)

+ Produit fabriqué en France

CARACTÉRISTIQUES TECHNIQUES

Formats et couleurs	3 modules de 12 x 12 cm - 18 x 12 cm - 24 x 12 cm (répartition : 262 - 262 - 88 u.)
Gris	•
Jaune	•
Épaisseur (cm)	6
Kg/m ²	130
Unités/m ²	51

ACCESSOIRES

Bordure Vieille (p.84)

* Produits non destinés à la voirie, allées et voies d'accès privées uniquement

MISE EN ŒUVRE

**POSE
SUR
SABLE
OU
GRAVILLON**

Pensez à laisser un espace entre les pavés, Voir cahier technique page 90.

Trinéo

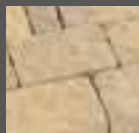
SOBRIÉTÉ ET SIMPLICITÉ

Un pavé composé de formats pratiques à manipuler pour dessiner votre terrasse ou vos voies d'accès. Son aspect lisse et ses coloris unis apporteront une touche contemporaine.

Reverso
Méditerranée



COLORIS



Nuancé
Vieil Argent



Méditerranée

POINTS FORTS

+ Autorise le passage de véhicules

+ 1 côté lisse et 1 côté structuré

pour de multiples possibilités créatives

+ Coloris nuancés

+ Produit fabriqué en France

CARACTÉRISTIQUES TECHNIQUES

Formats et couleurs	3 modules de 6,5 x 13 cm - 13 x 13 cm - 19,5 x 13 cm (répartition : 80 - 160 - 320 u.)
Nuancé Vieil Argent	•
Méditerranée	•
Épaisseur (cm)	6
Kg/m ²	130
Unités/m ²	49

ACCESSOIRES

Bordure Vieillesse (p. 84)

* Produits non destinés à la voirie, allées et voies d'accès privées uniquement

MISE EN ŒUVRE

POSE
SUR
SABLE
OU
GRAVILLON

Pensez à laisser un espace entre les pavés, Voir cahier technique page 90.

Reverso

HARMONIEUX EFFETS DE MATIÈRES

Comme son nom l'indique, Reverso peut aussi bien s'utiliser sur sa face structurée que sur sa face lisse. Une conception originale qui laisse place à la créativité et amplifie les subtilités des nuances du pavé.

Carosol
Jaune Flammé



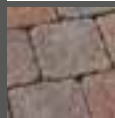
Carosol

COMME À LA CAMPAGNE

Petits et de faible épaisseur, les pavés nuancés Carosol créent des ambiances très chaleureuses pour les allées piétonnes exclusivement.



COLORIS



Rouge Flammé
Noir



Jaune Flammé



Gris

POINTS FORTS

- + Petit format très maniable
- + Idéal pour une allée piétonne
- + Coloris nuancés
- + Produit fabriqué en France

CARACTÉRISTIQUES TECHNIQUES

Formats et couleurs	10,2 x 10,2 cm
Rouge Flammé Noir	•
Jaune Flammé	•
Gris	•
Épaisseur (cm)	3,7
Kg/m ²	86
Unités/m ²	96,12

MISE EN ŒUVRE

POSE
SUR
SABLE
ou
GRAVILLON

ACCESSOIRES

Bordure Vieillie (p.84)

Pensez à laisser un espace entre les pavés, Voir cahier technique page 90.

Dalle Gazon
Gris



COLORIS



Gris

POINTS FORTS

- + Autorise le passage de véhicules
- + Taux d'engazonnement de 50 % environ
- + Produit fabriqué en France

CARACTÉRISTIQUES TECHNIQUES

Formats et couleurs	50 x 50 cm
Gris	•
Épaisseur (cm)	10
Kg/m ²	135
Unités/m ²	4

MISE EN ŒUVRE

POSE
SUR
SABLE
ou
GRAVILLON

Pensez à laisser un espace entre les pavés, Voir cahier technique page 90.

Dalle Gazon

Parfaite pour les parkings ou les zones carrossables que l'on souhaite végétaliser.

Virage
Black



COLORIS



Black



Grey

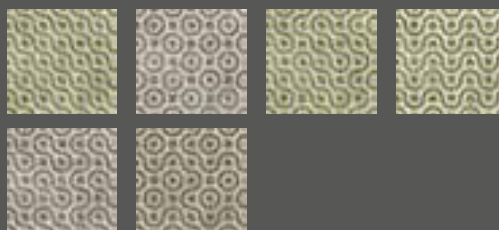
POINTS FORTS

- + Autorise le passage de véhicules
- + Taux d'engazonnement de 50% environ
- + 1 seul module et 6 dessins possibles
pour un design original et un jardin
unique

CARACTÉRISTIQUES TECHNIQUES

Formats et couleurs	30 x 30 cm
Black	•
Grey	•
Épaisseur (cm)	12
Kg/m ²	175
Unités/m ²	11,11

DESSINS RÉALISABLES



* Produits non destinés à la voirie, allées et voies d'accès privées uniquement

MISE EN ŒUVRE

POSE
SUR
SABLE
OU
GRAVILLON

Pensez à laisser un espace entre les pavés, Voir cahier technique page 90.

Virage

INTEMPORELS

Les pavés Virage apprivoisent le naturel pour restituer des ambiances subtiles et originales. La fonction écologique fonctionne en parfaite harmonie avec l'esthétique innovante et originale de ce pavé modulaire.

ACCESSOIRES

DÉCORATIFS

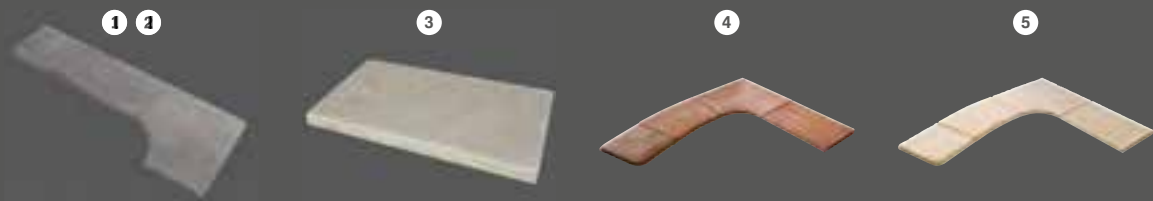
Margelle droite
Ardelia miel Clair



Margelles

FINITION ESTHÉTIQUE ET SÉCURISANTE

Différents éléments assortis aux dallages, pour mettre en valeur les eaux turquoise de votre piscine.



CARACTÉRISTIQUES TECHNIQUES



	Modèle	Surface	Épaisseur (cm)	Margelle droite (cm)	Angle rentrant (cm)	Angle sortant (cm)	Margelle Courbe	Coloris
1	Calcara	Plate	3,5	60 x 32	52 x 52 x 32 R 18	32 x 32	-	Ivoire Roseaie Gris Miel clair
2	Ardelia	Plate	3,5	60 x 32	52 x 52 x 32 R 18	32 x 32	-	Gris Miel clair
3	Traverta	Plate	3,5	60 x 32	52 x 52 x 32 R 18	32 x 32	-	Gris Miel clair
4	Madria	Plate	3,5	50 x 32	50 x 50 x 32 R 18	32 x 32	-	Taupe Gris
5	Cluny	Plate	3,5	50 x 32	50 x 50 x 32 R 18	32 x 32	R150	Roseaie Colombier Gris perle
	Universelle 2	Plate inclinée	3,5	50 x 32	50 x 50 x 32 R 80	32 x 32	R150	Sable Gris
	Universelle*	Plate	4	40 x 32	40 x 40 x 32 R 8	32 x 32	R150	Ton pierre
	Universelle*	Galbée	3 / 6	40 x 30 ou 50 x 30	40 x 40 x 30 R 10	30 x 30	R150	Ton pierre

* Sauf margelles universelles.

MISE EN ŒUVRE

**POSE
COLLÉE**

Pas japonais Calcara
Gris



COLLECTION
IN'STONE

Pas Japonais Calcara

Fondu dans la nature, il s'intégrera parfaitement dans un aménagement de jardin des plus naturel. Il forme un très bel ensemble avec le dallage Calcara (p.18).



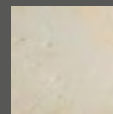
COLORIS



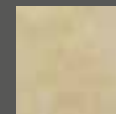
Gris



Roseaie



Ivoire



Miel Clair

POINTS FORTS

+ 3 formes différentes

CARACTÉRISTIQUES TECHNIQUES

Formats et couleurs	ø 50 cm env. (plusieurs modèles)
Gris	•
Roseaie	•
Ivoire	•
Miel Clair	•
Hauteur (cm)	3,5
Kg/unité	17

Lame Madria
Taupe



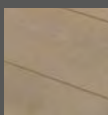
COLLECTION
IN'STONE

Lame Madria

Idéale pour délimiter une terrasse, un bassin ou créer un cheminement au sein du jardin.



COLORIS



Taupe



Gris

POINTS FORTS

+ Potentiel créatif : plusieurs utilisations possibles

+ Assortie au dallage Madria

CARACTÉRISTIQUES TECHNIQUES

Formats et couleurs	100 x 30 cm
Taupe	•
Gris	•
Épaisseur (cm)	5
Kg/unité	35

Parement Calcara
Ivoire



COLLECTION
IN'STONE

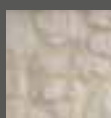
Parement Calcara

TRADITION ET AUTHENTICITÉ

Des parements riches en formats, en aspects et en nuances.
Les habits de pierre pour donner du charme à votre maison.



COLORIS



Ivoire



Miel clair

POINTS FORTS

+ Utilisation intérieure ou extérieure

+ Elaboré à partir de 200 empreintes
de pierres

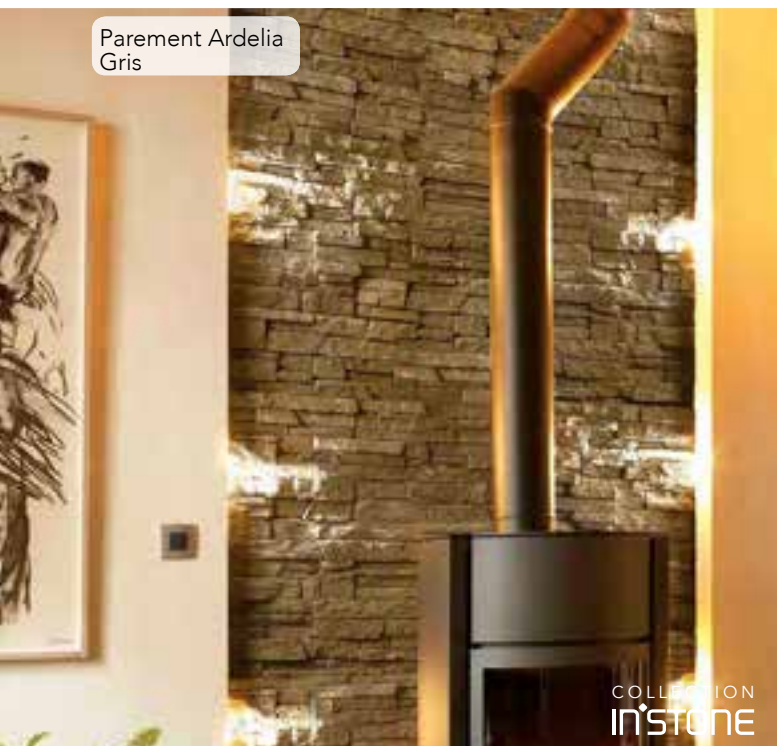
CARACTÉRISTIQUES TECHNIQUES

Formats et couleurs	Pierres (plusieurs formats)
Ivoire	•
Miel Clair	•
Épaisseur (cm)	2 environ

ACCESSOIRES

Angles et linteaux en coloris Blanc Cassé dont
la pose est facilitée par des agrafes.

Parement Ardelia
Gris



COLLECTION
IN'STONE

Parement Ardelia

ÉLÉGANCE ET MODERNITÉ

L'esthétisme architectural s'exprime pleinement au travers
de ce parement aux différents aspects de schiste, gneiss,
calcaire et grès.



COLORIS



Gris



Ivoire



Miel Clair

POINTS FORTS

+ Utilisation intérieure ou extérieure

+ Pose facile : pas de jointolement

+ 3 modules de largeur 20, 30 et 50 cm.
Hauteur identique de 10 cm

CARACTÉRISTIQUES TECHNIQUES

Formats et couleurs	Pierres (plusieurs formats)	Angle H 70 cm
Gris	•	•
Ivoire	•	•
Miel Clair	•	•
Épaisseur (cm)	4 environ	4 environ

ACCESSOIRES

Jeu d'angles assortis H 70 cm.

Bordure Traverta
Ivoire



COLLECTION
in'STONE

Bordure Traverta

S'intègre aussi bien dans un jardin Traverta (p.26)
que dans tout autre environnement.



COLORIS



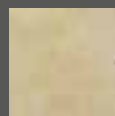
Gris



Roseaie



Ivoire



Miel Clair

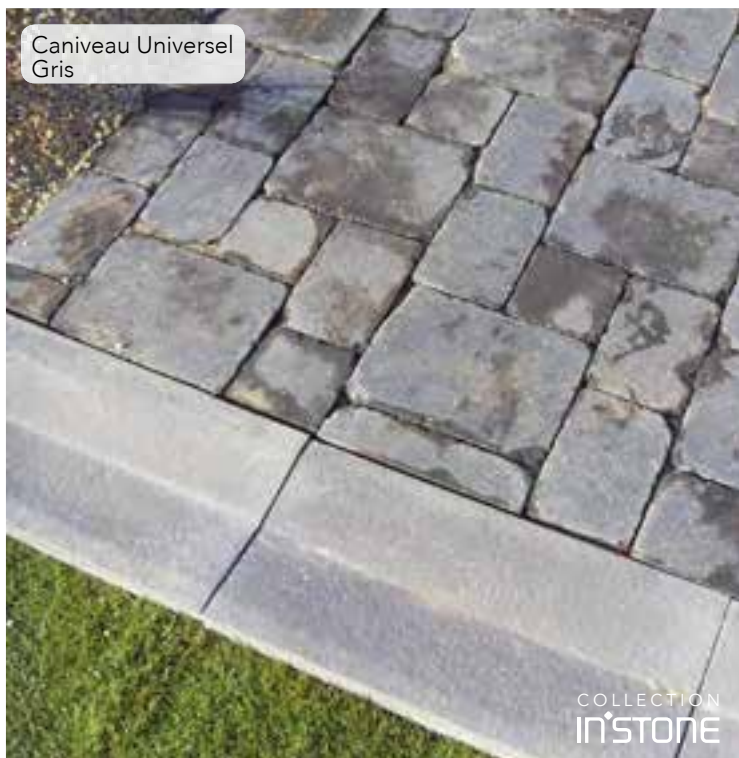
POINTS FORTS

+ Douce au toucher

CARACTÉRISTIQUES TECHNIQUES

Formats et couleurs	50 x 8 cm
Gris	•
Roseaie	•
Ivoire	•
Miel Clair	•
Hauteur (cm)	15
Kg/unité	18

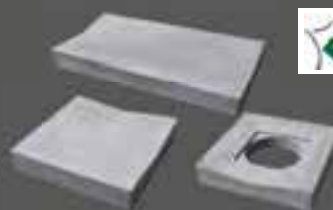
Caniveau Universel
Gris



COLLECTION
in'STONE

Caniveau Universel

Ce caniveau légèrement texturé évacuera aisément les eaux
de pluie ou alimentera les bassins. Circulation piétonne
uniquement.



COLORIS



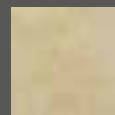
Gris



Roseaie



Ivoire



Miel Clair

POINTS FORTS

+ Surface légèrement bosselée

+ Éléments d'angles et d'abouts assortis

CARACTÉRISTIQUES TECHNIQUES

Formats et couleurs	Élément droit 60 x 30 cm	Angle et about 30 x 30 cm	Siphon 30 x 30 cm
Gris	•	•	•
Roseaie	•	•	•
Ivoire	•	•	•
Miel Clair	•	•	•
Épaisseur	6	6	6
Kg/unité	20	10,5	8,3

Bordure Calcara
Ivoire

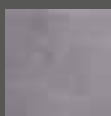


COLLECTION
IN'STONE

Bordure Calcara

Son aspect pierre taillée souligne de manière tout à fait naturelle vos allées de jardin.

COLORIS



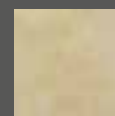
Gris



Roseaie



Ivoire



Miel Clair

POINTS FORTS

+ Aspect Structuré

CARACTÉRISTIQUES TECHNIQUES

Formats et couleurs	50 x 8,5 cm
Gris	•
Roseaie	•
Ivoire	•
Miel Clair	•
Hauteur (cm)	12
Kg/unité	10

Bordure Ardelia
Gris



COLLECTION
IN'STONE

Bordure Ardelia

Une bordure esprit zen pour délimiter avec élégance vos massifs ou votre terrasse en dalles Ardelia (p.22).



COLORIS



Gris

POINTS FORTS

+ Aspect schiste

CARACTÉRISTIQUES TECHNIQUES

Formats et couleurs	45 x 16 cm
Gris	•
Hauteur (cm)	13
Kg/unité	14,5



Gardino Vieilli
Anthracite



Gardino Vieilli

Accessoire de finition multifonction permettant de réaliser des bordures, des murets, des palissades ou des marches d'escalier.



COLORIS



Anthracite

Vieux blanc

POINTS FORTS

+ 3 hauteurs différentes pour un large éventail d'applications

+ Se marie parfaitement avec tous nos pavés vieillis

CARACTÉRISTIQUES TECHNIQUES

Formats et couleurs	11 x 14 cm	11 x 14 cm	11 x 14 cm
Anthracite	•	•	•
Vieux Blanc	•	•	•
Hauteur (cm)	60	90	120
Kg/unité	22	32,5	43,5

Gardino
Lava



Gardino

Accessoire de finition multifonction permettant de réaliser des bordures, des murets, des palissades ou des marches d'escalier.



COLORIS



Lava

Alaska

POINTS FORTS

+ 3 hauteurs différentes pour un large éventail d'applications

+ Se marie parfaitement avec le pavé Newhedge Classique (p. 60)

CARACTÉRISTIQUES TECHNIQUES

Formats et couleurs	11 x 14 cm	11 x 14 cm	11 x 14 cm
Lava	•	•	•
Alaska	•	•	•
Hauteur (cm)	60	90	120
Kg/unité	22	32,5	43,5

Poutre Ardelia
Gris



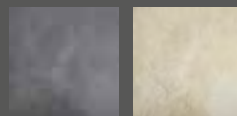
COLLECTION
IN'STONE

Poutre Ardelia

Accessoire de finition multifonction,
pour un jardin minéral.



COLORIS



Gris

Ivoire

POINTS FORTS

- + **Format facile à manipuler**
- + **Peut s'utiliser horizontalement
ou verticalement : bordure, muret,
bac à fleurs**
- + **À assortir au dallage Ardelia
ou à utiliser avec un autre dallage
pour favoriser les contrastes**

CARACTÉRISTIQUES TECHNIQUES

Formats et couleurs	80 x 10 cm
Gris	•
Ivoire	•
Épaisseur	10
Kg/unité	17

Poutre Traverta
Gris



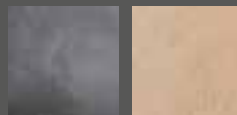
COLLECTION
IN'STONE

Poutre Traverta

Accessoire de finition multifonction,
pour un jardin minéral.



COLORIS



Gris

Ivoire

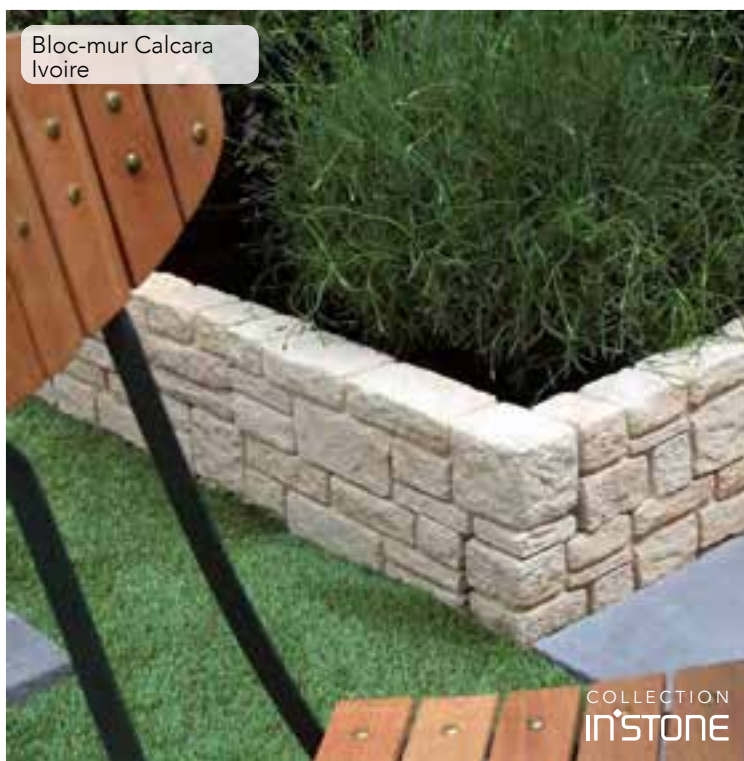
POINTS FORTS

- + **Format facile à manipuler**
- + **Peut s'utiliser horizontalement ou
verticalement : bordure, muret, bac à fleurs**
- + **Aspect lisse doux au toucher et rendu
contemporain**
- + **À assortir au dallage Traverta ou à utiliser
avec un autre dallage pour favoriser
les contrastes**

CARACTÉRISTIQUES TECHNIQUES

Formats et couleurs	80 x 10 cm
Gris	•
Ivoire	•
Épaisseur	10
Kg/unité	17

Bloc-mur Calcara
Ivoire



COLLECTION
IN'STONE

Bloc-mur Calcara

D'aspect structuré et calcaire, il donnera l'impression d'être partie intégrante de votre jardin depuis des décennies. Produit assorti au dallage Calcara (p.18).



COLORIS



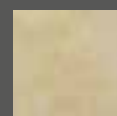
Gris



Roseaie



Ivoire



Miel Clair

POINTS FORTS

+ Couvre-mur assorti

CARACTÉRISTIQUES TECHNIQUES

Formats et couleurs	60 x 10 cm
Gris	•
Roseaie	•
Ivoire	•
Miel Clair	•
Hauteur (cm)	15
Kg/unité	19,5
Unités/m ²	11

Couvre-mur Calcara
Ivoire



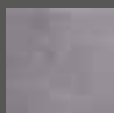
COLLECTION
IN'STONE

Couvre-mur Calcara

La finition parfaite pour recouvrir vos murets.



COLORIS



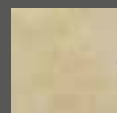
Gris



Roseaie



Ivoire



Miel Clair

POINTS FORTS

+ Assorti au bloc-mur Calcara

CARACTÉRISTIQUES TECHNIQUES

Formats et couleurs	50 x 27 cm
Gris	•
Roseaie	•
Ivoire	•
Miel Clair	•
Hauteur (cm)	5
Kg/unité	14

Bloc-mur Ardelia
Gris



COLLECTION
IN·STONE

Bloc-mur Ardelia

D'aspect structuré et ardoisé, il s'intégrera parfaitement dans un jardin contemporain. Ces éléments en Z vous permettront de construire votre muret en un clin d'œil. Produit assorti au dallage Ardelia (p.22).

Marche mixte
Gris



COLLECTION
IN·STONE

Marche mixte

Marche astucieuse pour des escaliers élégants. 2 côtés aspect calcaire et 2 côtés aspect schiste pour s'intégrer aussi bien dans un environnement Calcara (p.18) qu'au sein d'un jardin Ardelia (p.22).

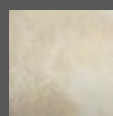
Pierre reconstituée
de France



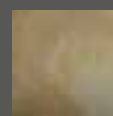
COLORIS



Gris



Ivoire



Miel Clair

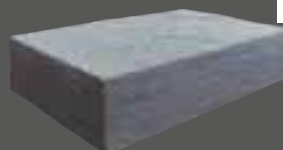
POINTS FORTS

+ Peut être assorti au couvre-mur Calcara

CARACTÉRISTIQUES TECHNIQUES

Formats et couleurs	55 x 11 cm
Gris	•
Ivoire	•
Miel Clair	•
Hauteur (cm)	14
Kg/unité	14,6
Unités/m ²	15

Pierre reconstituée
de France



COLORIS



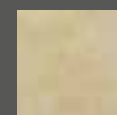
Gris



Rosaie



Ivoire



Miel Clair

POINTS FORTS

+ Béton allégé

CARACTÉRISTIQUES TECHNIQUES

Formats et couleurs	59 x 40 cm
Gris	•
Rosaie	•
Ivoire	•
Miel Clair	•
Hauteur (cm)	14
Kg/unité	58

Bordure Classique
Ton Pierre



Bordure Classique

Pour souligner de manière élégante vos allées et massifs.
Sa faible longueur permet la réalisation de courbes serrées.



COLORIS



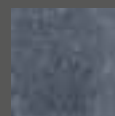
Gris granit



Ton Pierre



Nuancé
d'Automne



Anthracite

POINTS FORTS

+ **Entretien facilité** grâce à l'hydrofuge AQUA Protect

+ **Se marie parfaitement** avec le pavé
Baroco Classique (p. 56)

CARACTÉRISTIQUES TECHNIQUES

Formats et couleurs	15 x 17 cm
Gris Granit	•
Ton Pierre	•
Nuancé d'Automne	•
Anthracite	•
Hauteur (cm)	12,5
Kg/unité	6,10
Unités/ml	6,67

Bordure Vieillie
Ton Pierre



Bordure Vieillie

Pour souligner de manière élégante vos allées et massifs.
Son format permet la réalisation de courbes serrées.



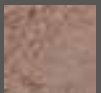
COLORIS



Gris Granit



Nuancé
d'Automne



Camaïeu



Ton Pierre



Anthracite

POINTS FORTS

+ **Entretien facilité** grâce à l'hydrofuge AQUA Protect

+ **Facilite le passage** de véhicules

+ **Coloris nuancés**

+ **Se marie parfaitement** avec tous nos pavés vieillis

CARACTÉRISTIQUES TECHNIQUES

Formats et couleurs	15 x 17 cm
Gris Granit	•
Nuancé d'Automne	•
Camaïeu	•
Ton Pierre	•
Anthracite	•
Hauteur (cm)	12,5
Kg/unité	6,10
Unités/ml	6,67

Bordure Lisse
Ton Pierre

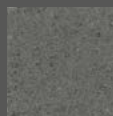


Bordure Lisse

Classique et indémodable, elle vous assurera une finition parfaite dans votre jardin.



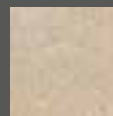
COLORIS



Gris



Rouge



Ton Pierre



Ocre



Ivoire

POINTS FORTS

+ Mise en œuvre simple :
système d'emboîtement des bordurettes

CARACTÉRISTIQUES TECHNIQUES

Formats et couleurs	50 x 5 cm
Gris	•
Rouge	•
Ton Pierre	•
Ocre	•
Ivoire	•
Hauteur (cm)	20
Kg/unité	10,5

Bordure Rondin
Ton Pierre



Bordure Rondin

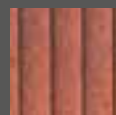
Très proche de la nature, elle permet de délimiter des lignes courbes ou droites, qui mettent en valeur la richesse de vos plantations végétales.



COLORIS



Ocre



Rouge



Ton Pierre



Gris



Ivoire

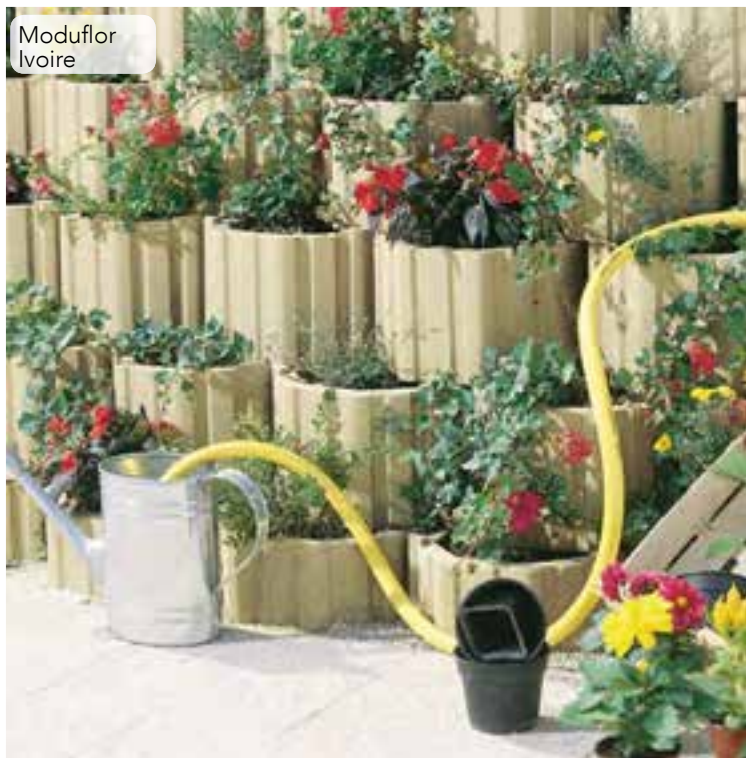
POINTS FORTS

+ Imité les rondins de bois

CARACTÉRISTIQUES TECHNIQUES

Formats et couleurs	50 x 6 cm
Ocre	•
Rouge	•
Ton Pierre	•
Gris	•
Ivoire	•
Hauteur (cm)	20
Kg/unité	12,6

Moduflor
Ivoire

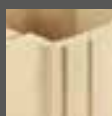


Talus Moduflor

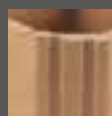
Fonctionnel et sécurisant, ce talus végétalisable permet de construire une clôture de jardin ou une paroi d'entrée de garage.



COLORIS



Ivoire



Ocre

POINTS FORTS

**+ Réversible pour des lignes droites
ou des courbes**

+ Hydrofugé, ne noircit pas

CARACTÉRISTIQUES TECHNIQUES

Formats et couleurs	29 x 32 cm
Ivoire	•
Ocre	•
Hauteur (cm)	21
Kg/unité	16

Empilable sur une hauteur de 1 m maximum.

Vivaldi
Jaune



Talus Vivaldi

Pour préserver du bruit, sécuriser et embellir votre jardin. Vivaldi est un bloc creux à usages multiples pour l'environnement.



COLORIS



Gris



Jaune



Provence

POINTS FORTS

+ Souplesse d'emploi

+ Plusieurs poses possibles :



CARACTÉRISTIQUES TECHNIQUES

Formats et couleurs	50 x 32 cm
Gris	•
Jaune	•
Provence	•
Hauteur (cm)	25
Kg/unité	29

Au-dessus de 1 m, un mur de soutènement nécessite une étude par un professionnel.

Vauban
Gris



Bloc Vauban

Pour vos projets de soutènement. Le bloc Vauban présente une face lisse et une face aspect pierre éclatée.



COLORIS



Gris

POINTS FORTS

+ Réversible

+ Semelle plane facilitant la mise en œuvre

CARACTÉRISTIQUES TECHNIQUES

Formats et couleurs	29 x 20 cm
Gris	•
Hauteur (cm)	12,5
Kg/unité	32 (16 après fractionnement)

Au-dessus de 1 m, un mur de soutènement nécessite une étude par un professionnel.

Pierre en L
Gris

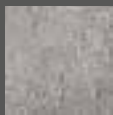


Pierre en L

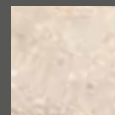
Élément de finition pour des talus et des jardinières à l'esthétique épurée.



COLORIS



Gris



Ton pierre

POINTS FORTS

+ Polyvalent : 1 élément = 2 hauteurs possibles (H 30 et 50)

+ Éléments d'angles assortis pour toutes les hauteurs réalisables

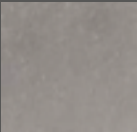
CARACTÉRISTIQUES TECHNIQUES

Hauteur (cm)	30 ou 40 cm	50 ou 59 cm	80 cm
Largeur (cm)	33 cm	33 cm	33 cm
Gris	•	•	•
Ton pierre	•	•	•
Kg/unité	40	64,5	71,5

Pilier à enduire
Gris



COLORIS



Gris

POINTS FORTS

- + Facile à maçonner
- + Peut également servir à la réalisation de petites constructions (abri de jardin)
- + Produit fabriqué en France

CARACTÉRISTIQUES TECHNIQUES

Formats et couleurs	Bloc pilier			Couronnement plat
	20 x 20 cm	27 x 27 cm	37 x 37 cm	25 x 25 cm
Gris	•	•	•	•
Hauteur (cm)	20	25	20	4,5
Kg/unité	8,5	20,5	25	6

Pilier à enduire

Blocs à assembler et à personnaliser

Pilier Pierlisse
Anthracite



Pilier Pierlisse

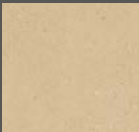
Blocs à assembler pour obtenir une entrée chaleureuse et accueillante.



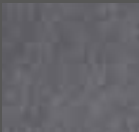
COLORIS



Gris



Jaune Clair



Anthracite

POINTS FORTS

- + Facile à maçonner
- + Peut également servir à la réalisation de petites constructions (abri de jardin)
- + Produit fabriqué en France

CARACTÉRISTIQUES TECHNIQUES

Formats et couleurs	Bloc pilier		Couronnement	
	28,5 x 28,5 cm	38 x 38 cm	40 x 40 cm	48 x 48 cm
Gris	•	•	•	•
Jaune Clair	•	•	•	•
Anthracite	•	•	•	•
Hauteur (cm)	20	20	5	5
Kg/unité	17	25	15	23



CAHIER TECHNIQUE

Révélez vos extérieurs

PRECAUTIONS D'USAGE

SUR LES DALLES ET LES PAVÉS

LIVRAISON

Lors de l'ouverture de la palette, nous vous demandons de vérifier la conformité des produits. Fabriqués à partir de matériaux d'origine naturelle, l'aspect des produits en béton et leur couleur sont susceptibles de varier d'une production à une autre. Si des nuances trop importantes apparaissent, veuillez nous en informer immédiatement, avant de commencer à poser.

MISE EN ŒUVRE

Il est impératif de se conformer à la notice technique qui se trouve insérée dans les palettes de produits. Par ailleurs, nous nous tenons à la disposition de la clientèle pour tout complément d'information. Aucune réclamation résultant du non-respect de notre « cahier technique », ne sera acceptée. Afin d'embellir votre réalisation, il est indispensable de disposer de la totalité de la livraison avant le démarrage de la pose et de puiser simultanément dans toutes les palettes pour obtenir un mélange harmonieux des nuances de couleurs. Aucun produit de protection ne doit être appliqué immédiatement après la pose. Respecter les conditions d'application du fabricant du produit concerné. Les conseils de pose détaillés de tous nos produits sont mentionnés dans la partie méthodologie de pose de notre cahier technique et doivent être scrupuleusement suivis. Les plans de calepinage des produits sont fournis à titre indicatif et sans garantie.

DALLES TRAITEES M-COAT

Ces dalles ne doivent en aucun cas être collées sur chape béton. Cela peut engendrer des désordres esthétiques irréversibles. Elles doivent absolument se poser sur un sol drainant.

DALLES EN PIERRE RECONSTITUEE

(ne concerne que : Calcara, Ardelia, Traverta, Madria, Elia, Lisia, Cluny et Saona)

Nous recommandons une pose sur sol drainant pour ces produits. Certains poseurs tiennent à coller ces produits. Une telle pose se fait sous leur responsabilité, et doit se conformer au DTU 52.2. Les techniques étant en constante évolution, il peut se trouver sur le marché des colles qui revendiquent la possibilité de coller des dallages de grandes dimensions (> 3600 cm²); ces produits et la mise en œuvre associée ne sont pas couvertes par un DTU ; leur utilisation implique le respect de l'ensemble de préconisations du fournisseur par le poseur et se fait sous l'entière responsabilité de celui-ci.

Pour la pose de margelle avec un abri de piscine, il est conseillé d'éviter le contact direct entre l'abri et la margelle afin d'éviter tout risque de dommage. Dans ce cas il faudra veiller à l'installation d'un rail permettant le déroulement de l'abri.

JOINTS

En aucun cas, les produits doivent être posés en bord à bord. Compte tenu des dilatations du béton à la chaleur, il est indispensable de laisser un espace entre les produits.

ENTRE LES DALLES : les joints doivent être de 5 mm minimum.

ENTRE LES PAVES : les joints doivent être de 2 mm minimum pour les allées piétonnes et 4 mm minimum pour les pavés soumis à circulation (exemple descente de garage), et en aucun cas, la largeur du joint ne pourra excéder 10 % de l'épaisseur du pavé.

Sans joints, des dommages irréversibles sont inévitables. L'utilisation d'écarteurs en plastique (croisillons) disponibles dans le commerce facilite la réalisation de joints adaptés et réguliers.

Pour la nature et le remplissage des joints, se référer à notre CAHIER TECHNIQUE.

POIDS ET DIMENSIONS

Les poids et dimensions mentionnés sur nos tarifs et catalogues sont indiqués à titre indicatif. Ils peuvent varier légèrement en fonction des caractéristiques des matériaux naturels utilisés et des procédés de fabrication. La surface en m² indiquée pour les pavés, dalles et autres produits est la surface couverte, produits posés.

TEINTES

Comme tous les produits naturels, nos produits se patinent dans le temps en fonction des conditions climatiques, atténuant ainsi le nuancier des couleurs et diminuant l'intensité des teintes foncées.

EFFLORESCENCES

Des traces blanches, appelées communément efflorescences, peuvent apparaître à la surface de nos produits. Il s'agit d'un phénomène naturel, commun à tout produit à base de ciment. Les efflorescences sont beaucoup plus visibles sur les produits foncés. Elles n'affectent nullement la qualité intrinsèque de nos produits et tendent à disparaître progressivement à la suite de l'exposition aux intempéries. Il est donc recommandé d'attendre plusieurs mois au minimum avant d'appliquer un nettoyant d'efflorescences ou de tout autre produit chimique. L'apparition d'efflorescences ne peut faire l'objet d'aucune garantie de notre part.

CONFORMITE DES REPRODUCTIONS

Malgré toutes les précautions prises pour assurer une reproduction la plus fidèle de ses produits, de légères subtilités de teintes peuvent apparaître entre nos documentations, nos supports informatiques et la réalité.

RECLAMATIONS

Les réclamations concernant l'aspect des produits doivent être faites avant la pose. Notre responsabilité se limite exclusivement au seul remplacement des produits défectueux.

ENTRETIEN

DES DALLES ET DES PAVÉS

La terrasse est de plus en plus souvent conçue comme une extension du salon, ce qui explique le choix de matériaux plus nobles pour son revêtement. Nos dalles et pavés sont de qualité supérieure et méritent un entretien adapté. Évitez les produits acides ainsi que les solvants et les sels de déneigement. L'utilisation d'un nettoyeur à haute pression est interdite parce qu'elle rend la surface des matériaux rugueuse et favorise la salissure. Brossez régulièrement le dallage pour éviter que la saleté ne s'y accroche.

ENTRETIEN des dalles traitées

L'entretien des dalles traitées est facilité par leur revêtement spécial. Ce dernier ne se contente pas de simplifier l'entretien, il ravive également les couleurs et protège les dalles contre la formation de mousses et l'apparition d'efflorescences de chaux. Pour l'entretien courant, utilisez de l'eau claire. En cas de salissure un peu plus importante, utilisez un savon naturel sans colorant ni huile de lin. Ensuite, rincez abondamment à l'eau claire. « Entretien aisé » n'est pas synonyme d'absence d'entretien. Nettoyez régulièrement votre terrasse et vous en profiterez pleinement pendant de nombreuses années.

La dureté du revêtement M-COAT représente 67 % de celle du verre (dureté König). Lorsqu'on frotte des matériaux d'une dureté supérieure sur les dalles traitées (par exemple lorsque des gravillons sont coincés dans les semelles ou quand on traîne les pieds d'une chaise de terrasse), des éraflures peuvent apparaître à la surface des dalles. Ces éraflures s'estompent au fil du temps (sous l'effet conjugué du frottement des chaussures, des conditions météorologiques et de l'entretien).

Pour éviter leur formation initiale, nous vous conseillons de munir les pieds de votre mobilier de terrasse de patins de feutre ou de caoutchouc. Sur les dalles claires, les griffes sont beaucoup moins visibles que sur les dalles foncées. Soyez donc très vigilant si vous avez des dalles traitées foncées.

PRÉCAUTIONS IMPORTANTES :

- Évitez les produits d'entretien acides. N'utilisez pas de solvants ni de sels de déneigement.
- N'utilisez pas de nettoyeur à haute pression.
- Placez toujours une soucoupe sous les pots de fleurs et les déplacer souvent.
- Dans la mesure du possible, il faut essayer de maintenir une ventilation sous les objets posés sur la terrasse (pots de fleurs, objets plats) et les déplacer régulièrement pour éviter toute trace de condensation sous les supports.
- Conservez précieusement votre facture d'achat ainsi que l'étiquette présente sur la palette.

MISE EN ŒUVRE

Ces préconisations de mise en œuvre concernent les aménagements privés. Pour les ouvrages plus importants ou des terrains difficiles, il convient de faire appel à des professionnels.

	POSE	JOINTOIEMENT	PROTECTION
DALLES			
DESIGN	Sur sol drainant (sable ou gravillon)	Jointoiement non requis	Protection non requise (dalles protégées dès la fabrication)
CALCARA	Sur sol drainant (sable ou gravillon), Pose possible sur plots plastiques ou collée pour Calcara et Traverta en monoformat 60x60 uniquement	Sable fin ou sable stabilisé, Pose sur plots : jointoiement non requis Pose collée : mortier de jointoiement	Protection Minéralisante (PM)
ARDELIA			
TRAVERTA			
MADRIA			
ELIA			
LISIA			
ROMANTIC	Sur sol drainant (sable ou gravillon) ou sur plots plastiques (format 60x60 uniquement)	Jointoiement non requis	Protection non requise (dalles protégées dès la fabrication)
KERA LINEA			
PIETRA LINEA			
CLUNY	Sur sol non drainant (en double encollage)	Mortier de Jointoiement	Protection Minéralisante (PM)
SAONA			
DOLCI	Sur sol drainant (sable ou gravillon) ou sur plots plastiques (format 50x50 uniquement)	Jointoiement non obligatoire Sable fin ou sable stabilisé	
TEXTUREE			
DECK			
GRANITEE			
SABLEE			
UNIE			
RUSTIQUE	Sur sol drainant (sable ou gravillon)		
ANDES & ATLAS			
STONE	Sur sol drainant (sable ou gravillon) ou sur plots plastiques	Sable fin ou sable stabilisé, Pose sur plots : jointoiement non requis	Protection non requise (dalles protégées dès la fabrication)
PAVES			
BAROCO CLASSIQUE	Sur sol drainant (sable ou gravillon) ou sur plots plastiques (Newhedge Classique 30x60 et 60x60 et Infinito Moderno uniquement)	Sable fin ou sable stabilisé	Protection non requise (présence d'un hydrofuge dès la fabrication)
BAROCO VIEILLI			
NEWHEDGE CLASSIQUE			
NEWHEDGE VIEILLI			
TRADITION CLASSIQUE			
TRADITION VIEILLI			
REVERSO			
VAUDOIS CLASSIQUE			
VAUDOIS VIEILLI			
TRINEO			
INFINITO MODERNO			
STONEHEDGE			
CAHORS			
CAROSOL			
VIRAGE		Gazon	Protection non requise (produits drainants)
DALLE GAZON			

JOINTOIEMENT



25 kg = 4 à 7 m² selon les joints.

MJ

MORTIER DE JOINTOIEMENT

Dallages en pierre reconstituée posés en double encollage sur assise rigide (chape béton), seuils, appuis de fenêtres.



Roseaie



Blanc Cassé



Gris Clair

- + Intérieur et extérieur
- + Toutes épaisseurs
- + Tous formats

- + Joints jusqu'à 10 cm
- + Finition lisse ou rustique

KIT DE RÉPARATION DE RAYURES



1 - Nero
2 - Black / Carbono / Mustang
3 - Cosy Grey
4 - Ferro / Pearl Grey / Perla
5 - Tartufo / Caramel

- + Pour estomper les rayures sur les dalles M-COAT
- + Mise en œuvre simple et rapide

- + Kit composé d'un bidon de M-COAT, d'un pinceau et d'un feutre de couleur (5 couleurs différentes)

SALISSURES TENACES

En cas de salissures tenaces, comme les taches de rouille laissées par les vieux barbecues, les voiles de ciment dus à un jointoiment imprudent, les taches d'huile..., consultez votre distributeur. Demandez-lui quel type de détergent il faut utiliser en fonction de la nature de la tache.

CONSEILS

DE POSE

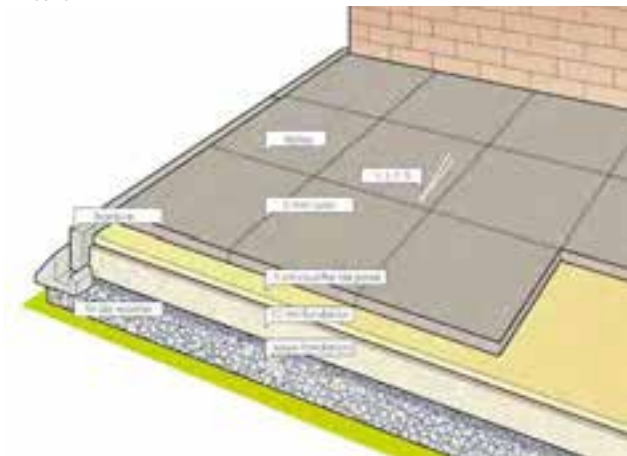
DALLES PRESSÉES

Gamme Design Kera Linea, Pietra Linea, Dolci, Romantic, Granitée, Unie, Texturée, Sablée
Gamme gravillonnée, Deck, Rustique, Stone

PRÉCAUTIONS GÉNÉRALES PRÉALABLES

Contrôlez la conformité de la marchandise avant la pose (différences de couleurs éventuelles, éclats). Une fois le pavement mis en place, les marchandises sont considérées comme acceptées (couleur, défauts visibles...).

- Nos dalles sont soigneusement conditionnées et livrées sur des palettes solides. Ces palettes doivent être maintenues sous les dalles jusqu'à la pose.
- Laissez les dalles dans leur emballage d'origine jusqu'au moment de la pose ou stockez-les au sec. Vous éviterez ainsi les fissures dues au fait que la partie extérieure de la palette sèche plus vite que la partie intérieure, les écarts chromatiques entre les dalles humides et sèches d'une même série. Refermez bien les palettes ouvertes.
- Manipulez les dalles avec soin pour éviter de les griffer. Ne glissez pas les dalles les unes sur les autres et ne les compactez jamais avec une plaque vibrante.
- Mélangez les dalles de différentes palettes, de manière à obtenir des nuances harmonieuses. Comme nous n'utilisons que des matériaux naturels et des agrégats de pierre naturelle dans ses dalles, ces écarts sont inévitables, et même normaux, lors du processus de production, y compris dans une même série. Cela ne peut en aucun cas donner droit à une réclamation.
- Pour la même raison veillez à vous faire livrer en une seule fois la quantité totale de dalles requises pour l'ensemble du projet. Nous vous recommandons également de commander 5 % de matériaux en plus, pour éviter toute livraison ultérieure.
- Évitez de tacher les dalles : ne laissez pas du sable ou du ciment sur les dalles mais enlevez-le immédiatement à l'aide d'une brosse douce. N'épandez pas du sable non lavé et/ou coloré sur les dalles.
- Protégez les produits posés tant que des travaux sont encore en cours sur et autour du chantier ! N'effectuez jamais de travaux sur une terrasse neuve.



1/ FOND DE FORME (SOUS-FONDATION)

Il dépend de la nature du sol et des charges à supporter (voir les schémas « préparation des sols »). Il est composé d'une grave concassée 0/31,5 compactée et toujours perméable pour constituer une assise drainante et d'éviter l'accumulation d'eau qui pourrait endommager la structure de la fondation.

La pente du décaissement et des couches doit être au moins égale à 1,5 à 2 cm au mètre et sera identique à celle du sol fini. En cas de sol humide, prévoir des drains d'évacuation de l'eau.

Décapez le support de la terre végétale dans tous les cas. Pratiquez un décaissement sur environ 25 cm.

En cas de sol très argileux, il est recommandé d'interposer un géotextile entre le sol et la grave.

Répartissez la grave concassée 0/31,5, compactez-la à l'aide d'une plaque vibrante pour obtenir une couche stabilisée de 15 cm. Si vous devez creuser plus profondément la terre végétale, vous devrez installer la grave et la compacter par couches successives d'épaisseurs constantes.

2/ POSE

2.1 POSE SUR STABILISÉ (SABLE LAVÉ - CIMENT)

2.1.1 Assise & sous-fondation

Pour éviter les affaissements, il importe que vous partiez :

- D'une assise stable : creusez profondément jusqu'au niveau d'une assise stable. Si vous devez creuser plus profondément que nécessaire pour la fondation, prévoyez une sous-fondation constituée d'une grave concassée 0/31,5 mm. Cette couche offre non seulement une bonne stabilité, mais est en outre drainante. La couche doit être compactée à la plaque vibrante tous les 20 cm maximum pour éviter la formation de ponts pouvant s'affaisser à tout moment.
- D'une assise égalisée : toutes les couches suivantes peuvent ainsi être appliquées avec une épaisseur identique, de sorte que le compactage de ces couches soit également constant sur toute la surface.
- D'une assise drainante : afin d'éviter l'accumulation d'eau qui pourrait endommager la structure de la fondation, ce qui impliquerait un risque de dégâts du gel.

2.1.2 Blocage de Rives

Ils sont installés avant de confectionner la fondation. Ceux-ci empêchent le glissement latéral des dalles et l'affaissement de la fondation ainsi que de la couche de pose. Vous pouvez également les réaliser à l'aide de bordurettes.

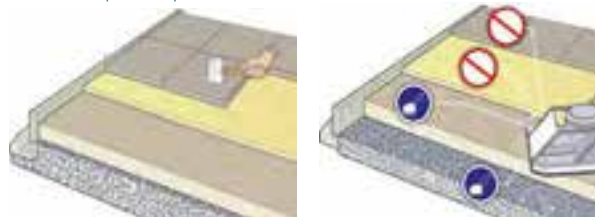
2.1.3 Fondation

La fondation doit être drainante, pour éviter l'accumulation d'eau, ce qui ferait perdre sa structure à la couche de pose. L'eau serait pompée vers le haut par les joints, avec un affaissement comme résultat. Préparez un mélange (à sec) de stabilisé de sable de rivière lavé pur (0/2 – 0/5 mm) en ajoutant par m³ maximum 100 kg de ciment (1 part de ciment pour 15 parts de sable). Répandez le mélange le plus uniformément possible sur toute la surface pour faciliter l'arasage.

La fondation a une épaisseur de ± 10 cm. Prévoyez une surépaisseur de 15 % et compactez ensuite bien la fondation pour éviter que la couche de pose ne s'y écoule ou que des affaissements ne se produisent.

La partie supérieure de la fondation détermine la forme de la surface finie. Elle doit toujours être posée avec une pente d'1 à 2 cm par mètre vers le jardin. N'oubliez pas que la terrasse devra se situer quelques centimètres plus hauts que les parterres du jardin, pour éviter que l'eau souillée ne s'écoule vers les dalles.

2.1.4 Lit de pose et pose



Lorsque la fondation est achevée, commencez à placer le lit de pose, en partant de la façade, de ± 3 cm sur une largeur de 1,5 dalle et la longueur de la terrasse. Le lit de pose sert à éliminer les petites différences d'épaisseur entre les dalles et à la même composition que la fondation, mais n'est pas damée. Son surfaçage sera obtenu en tirant une règle (alu ou bois rectiligne) sur deux guides de niveau.

Le compactage du lit de pose s'effectue en plaçant les dalles sur celle-ci dans la bonne position et en les martelant avec un maillet en caoutchouc adapté (Utiliser un caoutchouc blanc pour les dalles claires et un caoutchouc noir pour les dalles foncées).

Important : les dalles ne peuvent jamais être compactées à la plaque vibrante. Posez la première dalle à gauche et à droite à la bonne hauteur contre la façade et tendez une corde sur la largeur de ces dalles parallèlement à la façade. Vous pourrez ainsi poser la première rangée de dalles au même niveau. Il importe que le lit de pose ait la même épaisseur partout, afin que le compactage sous la dalle complète soit identique. Vous éviterez ainsi les affaissements ou le descellement des dalles. Lors de la pose, mélangez les dalles de toutes les palettes différentes afin d'obtenir une belle nuance. Prévoyez toujours pour une pose extérieure un joint d'au moins 5 mm entre les dalles pour éviter les tensions et les

dommages aux bords des dalles. Pour la rangée suivante, répétez la même opération. Pour éviter que l'eau stagne sur la terrasse, prévoyez une pente de 1 à 2 cm/m et faites en sorte que les dalles dépassent de quelques cm le niveau des parterres du jardin.

REMARQUES

Le compactage s'effectue avec un maillet en caoutchouc et une planche en bois sur les dalles. De cette façon, la force de frappe est mieux répartie sur la dalle, ce qui élimine le risque de bris.

2.2 POSE SUR SABLE

La méthode de travail sous 2.1 reste d'application, à la seule différence près que le mélange de sable-ciment est remplacé par un sable de rivière pur lavé (0/2 - 0/5 mm). Dans le cas d'une fondation de sable sur une sous-fondation en gravillons concassés (grave 0/31,5), nous recommandons de mettre en place entre ces deux couches un géotextile, pour éviter que le sable ne s'écoule dans la sous-fondation. Il importe de compacter les couches tous les 20 cm maximum avant de poser les couches suivantes, ceci afin d'éviter la formation de ponts qui entraîneraient des affaissements au fil du temps. Le lit de pose ne doit pas être compacté avant d'y poser des dalles. Le compactage s'effectue par martèlement des dalles avec un maillet en caoutchouc adapté.

2.3 POSE SUR GRAVILLON

La méthode de travail sous 2.1 reste d'application. La sous-fondation est composée d'une grave concassée 0/31,5 qui est compactée par couches de 20 cm maximum afin d'éviter la formation de ponts qui entraîneraient des affaissements au fil du temps. La fondation et le lit de pose sont composés de gravillons (1/3-2/5). La fondation est tirée par-dessus la grave et compactée. Le lit de pose non compacté est tiré au dessus de la fondation.

Le compactage du lit de pose s'effectue par martèlement des dalles avec un maillet en caoutchouc.

2.4 POSE SUR PLOTS PLASTIQUES

Attention ce type de pose n'est autorisé que pour les produits dont le niveau de résistance est suffisant : CALCARA 60x60 - ELIA 60x60 cm et LISIA 50x50 cm - TRAVERTA 60x60 - DOLCI 50x50 cm - GRANITÉE 50 X 50 - DECK - SABLÉE 50 X 50 - UNIE - TEXTURÉE - STONE. Destination privative uniquement, avec faible trafic.

Les plots doivent être posés sur une surface dure : chape béton ou tout venant compacté sur +/- 10 cm (il est conseillé dans ce cas d'intégrer au préalable un géotextile pour prévenir la pousse des mauvaises herbes). Les dalles sont posées directement sur les plots. Le nombre de plots requis se calcule de la façon suivante : (nb de dalles sur la longueur + 1) x (nb de dalles sur la largeur + 1). La hauteur des plots doit être supérieure à 20 mm pour permettre une bonne évacuation de l'eau. Les joints ne doivent pas être remplis.

3/ JOINTOIEMENT

Le jointoiment n'est pas requis. Toutefois, si pour des raisons esthétiques vous souhaitez combler les joints, veuillez respecter ces consignes. Lorsque la terrasse est posée, attendez quelques jours avant de jointoyer, pour que la fondation soit suffisamment durcie. Veillez à ce que les joints soient totalement comblés pour éviter de donner trop de liberté de mouvement aux dalles.

- Largeur joint 5 mm : les remplir avec du sable fin 0/2 ou 1/3 mm suivant la nature du lit de pose. Ne répandez pas de sable non lavé et / ou coloré sur les dalles car cela pourrait causer des taches.
- Largeur joint 8 à 12 mm : sur assise rigide, jointoiment manuel avec du mortier. Le mortier est composé de sable de rivière pur, lavé et humidifié (0/2 - 0/5 mm) et de 250 à 300 kg de ciment par m³ de sable (1 part de ciment pour 5 à 6 parts de sable). Soyez prudent, pour éviter de tacher les dalles.

D'autres systèmes de jointoiment sont possibles, mais chacun doit satisfaire à certaines conditions particulières en termes de largeur et de profondeur du joint. La structure de surface de la dalle est très importante également.

Informez-vous au préalable chez le distributeur et respectez strictement les directives. Nous ne pouvons pas en effet être tenus pour responsables des dommages ou salissures des dalles suite à un jointoiment inadéquat.

Prévoyez un joint de dilatation entre les dalles et les éléments fixes comme la façade, les colonnes, les murets... Prévoyez un joint de dilatation supplémentaire pour les terrasses de plus de 50 m² ou de plus de 6 mètres de longueur. Un matériau de jointoiment élastique est disponible dans le commerce.

Attention : ne jamais couler les joints à la barbotine ! Un voile de ciment pourrait rester à la surface des dalles. Celui-ci ne peut être enlevé qu'avec des acides (nettoyants pour voile de ciment) susceptibles d'altérer la couche décorative et le revêtement des dalles.

QUE FAIRE SI L'ASSISE N'EST PAS PERMÉABLE (DALLE DE BÉTON EXISTANTE) ?

SI LA SURFACE IMPERMÉABLE NE PRÉSENTE PAS DE PENTE D'AU MOINS 2 CM/M DEPUIS LA FAÇADE

- Soit éliminer la dalle de béton.
- Soit perforer la dalle de béton et remplir les trous avec des gravillons 2/5 pour qu'ils ne se rebouchent pas.
- Si la hauteur résiduelle est suffisante : faire un ragréage afin de créer une pente de 2 cm/m.

SI LA SURFACE IMPERMÉABLE PRÉSENTE UNE PENTE D'AU MOINS 2 CM/M DEPUIS LA FAÇADE

Pose sur gravillons constituée de gravillons (1/3 - 2/5 mm) arasés à ± 5 cm. Posez les dalles en les compactant à la bonne hauteur avec un maillet en caoutchouc adapté, bien veiller au drainage en bordure du dallage.

POSE SUR NATTE DRAINANTE (AQUADRAIN OU ÉQUIVALENT)

Utilisez uniquement sur les surfaces piétonnes. Une Natte Drainante est constituée d'un tapis avec des canaux d'évacuation en plastique et sur la face supérieure une membrane perméable.



PRÉCISIONS CONCERNANT LES DALLES PRESSÉES TRAITÉES M-COAT



PRÉCAUTIONS GÉNÉRALES PRÉALABLES

- Ces dalles sont soigneusement conditionnées, laissez les dans leur emballage d'origine jusqu'au moment de la pose ou stockez-les au sec.
- Manipulez les dalles avec soin pour éviter de les griffer. Ne glissez pas les dalles les unes sur les autres et ne les compactez jamais avec une plaque vibrante.
- Mélangez les dalles de différentes palettes de manière à obtenir des nuances harmonieuses, composé de matériaux naturels et d'agréats de pierre naturelle, ces écarts sont inévitables, y compris dans une même série. Cela ne peut en aucun cas donner droit à une réclamation.
- Veillez à vous faire livrer en une seule fois la quantité totale de dalles requises pour l'ensemble du projet, commander 5 % de matériaux en plus, pour éviter toute livraison ultérieure.
- Évitez de tacher les dalles : ne laissez pas du sable ou du ciment sur les dalles mais enlevez le immédiatement à l'aide d'une brosse douce. N'épandez pas du sable non lavé et/ou coloré sur les dalles.
- Protégez les produits posés tant que des travaux sont encore en cours sur et autour du chantier.

Important

Pose : confectionner le fond de forme (sous fondation), la fondation, le lit de pose et suivre les indications en cas d'assise imperméable comme stipulé dans les conseils de pose des dalles pressées.

Les dalles traitées M-COAT doivent être posées dans des conditions optimum de drainage, ainsi l'assise doit être la plus drainante possible, le mode de pose le plus efficace en la matière étant la pose sur gravier.

Les joints : le jointoiment n'est pas requis. Toutefois, si pour des raisons esthétiques vous souhaitez combler les joints, veuillez respecter ces consignes. Lorsque la terrasse est posée, attendez quelques jours avant de jointoyer, pour que la fondation soit suffisamment durcie. Veillez à ce que les joints soient totalement comblés pour éviter de donner trop de liberté de mouvement aux dalles. Remplir avec du sable ou du gravier fin 0/2 ou 1/3 mm

suivant la nature du lit de pose, pas de sable stabilisé. Ne répandez pas de sable non lavé et/ou coloré sur les dalles car cela pourrait causer des taches.

DALLAGES EN PIERRE RECONSTITUÉE

Calcara, Ardelia, Traverta, Madria, Elia, Lisia, Cluny, Saona

PRÉPARATION

Réalisez un plan de pose avant de commencer les travaux, délimitez vos espaces, et prévoyez de pouvoir répartir les palettes de produits sur le chantier.

Calepinage

- Pour les dallages monoformats : posez les dalles en joint aligné ou en joint croisé.
- Pour les dallages multiformats : les palettes contiennent un ou plusieurs modules permettant de faire un calepinage « en opus romain ». Dans tous les cas, respectez un joint de 5 mm minimum entre les dalles.

Pour la pose sur dalle en béton, prévoyez un temps de séchage avant la pose des dalles en pierre reconstituée : 30 jours minimum en pose collée sur dalle en béton sur terre plain.

1/ FOND DE FORME (SOUS-FONDATION)

La pente du décaissement et des couches doit être au moins égale à 2 % (2 cm pour 1 mètre) et sera identique à celle du sol fini.

En cas de sol humide, prévoir des drains d'évacuation de l'eau.

- Décapez le support de la terre végétale dans tous les cas. Pratiquez un décaissement sur environ 25 cm.
- En cas de sol très argileux, il est recommandé d'interposer un géotextile entre le sol et la grave.
- Répartissez une grave 0/31,5 compactez-la à l'aide d'une plaque vibrante pour obtenir une couche stabilisée de 15 cm.

2/ POSE

Pose sur assise rigide : impérative pour dallage inférieur à 30 mm d'épaisseur, possible jusqu'à 60x60 cm pour dallage à partir de 30 mm d'épaisseur

- Coulez une dalle de 10 cm minimum de béton dosé à 350 kg/m³ de ciment CEM I de préférence. Pour une plage de piscine, intégrez un treillis soudé à cette dalle. Si la dalle est de grande dimension (> 6 m), prévoir des joints de dilatation. Veillez à avoir une surface sans aspérité, de manière à disposer d'une surface plane pour la formule avec encollage des dalles.

Pose collée (avec double encollage) :

- Retirez les protections en plastique présentes au dos des dalles.
- Utilisez un mortier-colle de classe C2 minimum.
- Brossez puis humidifiez légèrement le dessous du dallage pour s'assurer de l'accroche de la colle sur la dalle.
- Pour la mise en oeuvre du mortier-colle, se référer à la notice du produit.
- Compactez et égalisez les dalles à l'aide d'un chevron et d'un maillet.

Pose sur assise perméable : dallage à partir de 30 mm d'épaisseur.

- Répartissez une couche de fondation de 10 à 15 cm de sable ou gravier compacté à la plaque vibrante, puis répartissez la couche de lit de pose de 2 à 4 cm de sable de classe granulaire 0/4 ou 0/6,3 ou de sable grossier « mitraille » ou « grain de riz » (granulométrie 2/4 ou 4/6). Le lit de pose en gravillons est conseillé pour mieux drainer et éviter les retenues d'humidité. Dans ce cas, il faut impérativement prévoir un jointolement en sable stabilisé (sinon le sable de jointolement migrera dans le lit de pose). Lorsque la fondation est en gravier et le lit de pose en sable, il est obligatoire d'intercaler un géotextile entre les 2 couches pour éviter la migration des éléments fins du lit de pose dans la fondation.
- Pour réduire le foisonnement, égalisez au fur et à mesure à l'aide d'une règle posée sur des cales de niveau.
- Posez les dalles, compactez et égalisez à l'aide d'un chevron et un maillet (de préférence blanc).

Pose sur plots plastique

Attention ! ce type de pose n'est autorisé que pour les produits dont le niveau de résistance est suffisant : CALCARA 60 X 60 - TRAVERTA 60 X 60. Destination privative uniquement, avec faible trafic. Les plots doivent être posés sur une surface dure : chape béton ou tout venant compacté sur +/- 10 cm (il est conseillé dans ce cas d'intégrer au préalable un géotextile pour prévenir la pousse des mauvaises herbes). Les dalles sont posées directement sur les plots. Le nombre de plots requis se calcule de la façon suivante : (nb de dalles sur la longueur + 1) x (nb de dalles sur la largeur + 1). La hauteur des plots doit être supérieure à 20 mm pour permettre une bonne évacuation de l'eau. Les joints ne doivent pas être remplis.

3/ JOINTOLEMENT

Le jointolement intervient au plus tôt 24 heures après la pose des dalles. Ce travail ne peut se faire que par prévision de temps sec. Sur assise rigide, utilisez le mortier de jointolement MJ, afin d'harmoniser au mieux la couleur du joint avec les nuances de votre dallage. Sur assise perméable utilisez soit un sable de granularité 0/2 ou 0/4 (sauf cas de forte pente, utilisez un sable stabilisé) en effectuant un garnissage à refus par balayage successifs. Si le produit a des bords irréguliers, la hauteur de remplissage des joints de mortier peut-être légèrement inférieure à celle des dalles, ce qui fera ressortir l'aspect irrégulier des bords.

PAVÉS



ATTENTION LES PAVÉS NE DOIVENT PAS ÊTRE POSÉS BORD À BORD :
Voir paragraphe 2.1.4

1/ FOND DE FORME (SOUS-FONDATION)

Il dépend de la nature du sol et des charges à supporter.

Il est composé d'une quinzaine de centimètres de grave concassée 0/3 1,5 millimètres compactée et toujours perméable pour constituer une assise drainante et éviter l'accumulation d'eau qui pourrait endommager la structure de la fondation.

La pente du décaissement et des couches doit être au moins égale à 1,5 à 2 cm au mètre et sera identique à celle du sol fini.

Prévoir des drains d'évacuation de l'eau en périphérie du fond de forme. En cas de sol très argileux, il est recommandé d'interposer un géotextile entre le sol et la grave.

2/ POSE

2.1 POSE SUR STABILISÉ (SABLE LAVÉ - CIMENT)

2.1.1 Assise et sous-fondation

Pour éviter les affaissements, il importe que vous partiez :

- D'une assise stable : creusez profondément jusqu'au niveau d'une assise stable (minimum 25 cm). Installez la sous-fondation. La couche doit être compactée tous les 20 cm maximum, pour éviter la formation de ponts pouvant s'affaisser à tout moment.
- D'une assise égalisée : toutes les couches suivantes peuvent

ainsi être appliquées avec une épaisseur identique, de sorte que le compactage de ces couches soit également constant sur toute la surface.

- D'une assise drainante : afin d'éviter l'accumulation d'eau qui pourrait endommager la structure de la fondation, ce qui impliquerait un risque de dégât du gel.

2.1.2 Blocages de rive

Ils sont placés avant de confectionner la fondation.

Ceux-ci empêchent le glissement latéral des pavés et la compression de la fondation ainsi que de la couche de pose.

2.1.3 Fondation

La fondation doit être drainante, pour éviter l'accumulation d'eau, ce qui ferait perdre sa structure à la couche de pose, avec un affaissement comme résultat. Préparez un mélange de stabilisé de sable de rivière lavé pur (0/2 - 0/5 mm) en ajoutant par m³ maximum 100 kg de ciment (1 part de ciment pour 15 parts de sable). Répandez le mélange le plus uniformément possible sur toute la surface pour faciliter l'arasage. La fondation a une épaisseur de ± 10 cm. Prévoyez une surépaisseur de 15 % et compactez. La partie supérieure de la fondation détermine la forme de la surface finie. Elle doit toujours être posée avec une pente d'1 à 2 cm par mètre vers le jardin. N'oubliez pas que la terrasse devra se situer quelques centimètres plus haut que les parterres du jardin, pour éviter que l'eau souillée ne s'écoule vers les dalles.

2.1.4 Lit de pose et pose

Le lit de pose sert à éliminer les petites différences d'épaisseur entre les pavés. Lorsque la fondation est achevée, une couche de pose (lit) de la même composition que la fondation mais non damée, est posée et arasée à une épaisseur uniforme de ± 3 à 5 cm. Son surfaçage sera obtenu en tirant une règle (alu ou bois rectiligne) sur deux guides de niveau. Son compactage s'effectue en plaçant les dalles ou les pavés et en les martelant avec un maillet de caoutchouc adapté (blanc pour les couleurs claires et noir pour les foncées). Il est très important de traiter le stabilisé dans les 3 heures, avant que la couche de pose ne soit durcie, ce qui ne permettrait plus le compactage (damage).

Pose des pavés :

- Alignez parfaitement la première rangée (de référence) avec un cordeau ou une règle alu.
- Pour éviter que l'eau stagne sur la terrasse, prévoyez une pente de 1,5 à 2 cm/m et faites en sorte que les pavés dépassent de quelques cm le niveau des parterres du jardin.
- Les pavés qui disposent de distanceurs (petits bourrelets en béton) seront calés les uns contre les autres. **Ceux qui ne disposent pas de distanceurs seront posés avec un joint de 2 mm.** Pour les pavés sans distanceurs soumis à la circulation (exemple descente de garage), il est indispensable de créer un joint minimum de 4 mm.

- Réalisez les blocages de rives (bordurette ou blocage béton).

Pour obtenir de belles nuances et éviter les différences de couleur, nous vous recommandons de mélanger les pavés d'au moins trois lots et de les prélever toujours verticalement dans l'emballage.

- La pose de pavés en chaînette (rang de pavés inséré dans une surface d'enrobé ou d'asphalte) est une mise en œuvre particulière présentant des risques importants de désordres liés au mode d'installation et de drainage. La garantie sur le pavé mis en œuvre avec ce type de pose se fera sous l'entière responsabilité du poseur.

2.2 POSE SUR SABLE

La méthode de travail sous 2.1 reste d'application, à la seule différence près que le mélange de sable-ciment est remplacé par un sable de rivière pur lavé (0/2 - 0/5 mm). Dans le cas d'une fondation de sable sur une sous-fondation en gravillons concassés, nous recommandons de mettre en place entre ces deux couches une toile perméable (géotextile), pour éviter que le sable ne s'écoule dans la sous-fondation.

Si vous choisissez de réaliser la sous-fondation en sable également, il importe de compacter la couche tous les 20 cm maximum avant de poser les couches suivantes, ceci afin d'éviter la formation de ponts qui entraîneraient des affaissements au fil du temps. Le lit de pose de 3 à 5 cm sera compacté par martèlement des pavés avec un maillet en caoutchouc adapté.

2.3 POSE SUR GRAVILLONS

La méthode de travail sous 2.1 reste d'application. La sous-fondation et la fondation sont composées d'une grave concassée 0/3 1,5. Compactez la couche tous les 20 cm maximum afin d'éviter la formation de ponts qui entraîneraient des affaissements au fil du temps. Le lit de pose est composé de gravillons (1/3 - 2/5 mm) tiré par-dessus la grave, et arasé à 3-5 cm, sans être compacté au préalable. Le compactage s'effectue par martèlement des pavés avec un maillet en caoutchouc adapté.

3/ JOINTOIEMENT

Recouvrez et brossez les pavés avec du sable fin ou du sable stabilisé. Nettoyez bien la plaque vibrante et le pavement avant de commencer à damer, vous pouvez également pour le stabilisé utiliser un souffleur qui chasse les résidus de sable-ciment les empêchant de s'incruster dans la structure de surface du pavé (ce qui peut provoquer de vilaines taches). Le damage doit s'effectuer avant le durcissement de la fondation. Le damage des produits de pavement sur une fondation durcie peut endommager le pavement. Il est donc préférable de damer dès qu'une partie est posée. L'humidité peut entraîner un dépôt de ciment sur la surface. Vous pouvez l'éliminer en utilisant de l'eau claire immédiatement après le damage. Commencez à damer sur le bord et déplacez-vous lentement vers le centre. De cette façon, vous ne risquez pas d'abîmer les blocages de rives. Vous pouvez également utiliser du sable polymère (se référer à la fiche technique du produit).

DALLE GAZON

- Fondation en grave drainante d'une épaisseur > à 20 cm.
- Pose sur un lit de sable de granulométrie 2/4 mm d'une épaisseur de 3 cm ± 1 cm.
- Remplissage des joints par un mélange de terreau et de sable avec engazonnage ou remplissage de graviers fins granulométrie 2/4 mm.

MURET

Le bloc en pierre reconstituée permet de réaliser très facilement des jardinières et des murets d'agrément.
Il est présenté en kits prêts à poser pour monter des barbecues...
Sécable, il vous est possible d'ajuster sa longueur :
3 possibilités de coupe selon les blocs :



Avec ou sans l'aide d'une disqueuse, attaquez le joint du bloc doucement avec la massette et le ciseau pour bien marquer la découpe, puis achevez avec un grand coup de massette sur le ciseau au milieu du joint.



COMMENT RÉALISER DES JARDINIÈRES ?

Pour cela, vous devez sceller les blocs entre eux :



Si les blocs sont posés à plat :

(bloc sur la largeur la plus importante = 15 cm)
Utilisez un adhésif à maçonnerie de type colle polyuréthane et déposez de petits plots de colle au centre de chaque bloc pour éviter que le surplus ne soit éjecté sur le relief visible du bloc.



Si les blocs sont posés sur la tranche :

(bloc sur la largeur la moins importante : 10 cm)
Dans ce cas, deux faces structurées devront être collées ensemble. Afin d'égaliser les différences de niveau, l'utilisation d'un mortier-colle C2S1E est recommandée. Disposez le premier rang et assurez-vous que l'ensemble soit de niveau. Dans le cas d'une pose sur dallage, prévoir un mortier-colle faiblement mouillé pour sceller la jardinière sur le dallage et régler le niveau. Préparez le mortier et le disposer par petits plots répartis également sur le côté intérieur de la jardinière de telle sorte que la pression du rang suivant expulse le surplus vers l'intérieur de la jardinière et non vers l'extérieur en relief. Utilisez un maillet blanc pour le placement des blocs. Lissez le surplus de mortier-colle à l'intérieur.

Ensuite et afin de renforcer l'esthétique de la réalisation, il est conseillé de jointoyer les faux joints du bloc avec le Stradfiller.



Recouvrez au préalable les zones au sol autour de la jardinière avec une bâche afin de récupérer le Stradfiller qui tombera par terre. Portez impérativement des gants en caoutchouc pour vous préserver des irritations. Ouvrez le sac, prenez le joint à pleine main, et frottez la surface des blocs jusqu'à refus. Faites bien pénétrer et tassez le joint entre les pierres. Laissez le joint durcir à l'air libre. Une fois la prise du joint commencée, passez un coup de balayette pour dégager l'excédent du joint sur les pierres. Le joint prendra alors une légère patine brillante, et les nuances de couleurs seront renforcées par les liants du joint qui se seront déposés sur le bloc.

COMMENT RÉALISER UN MURET DE JARDIN ?

• Pose sur fondation :

tracer au sol la zone de réalisation de la fondation en débordant de 30 cm de part et d'autre du muret. Réalisez la tranchée, d'une largeur de 60 cm minimum et d'une profondeur de 30 cm de telle sorte que la sous-couche de fondation soit hors gel. Remplissez cette fouille d'un béton plastifié dosé à 16 % de ciment du poids total. Nivelez parfaitement la fondation à l'aide d'une règle et d'un niveau. Protégez contre la pluie. Prévoyez la pose des blocs 24 heures après minimum.



• Pose sur dallage :

assurez-vous que le dallage est scellé sur une dalle béton ou sur une fondation saine. Tracez au sol la zone de pose des blocs. Balayez et nettoyez la zone de pose des blocs pour favoriser l'accroche des blocs.



Nous vous conseillons de réaliser vos murets de jardin en posant les blocs à plat (largeur = 15 cm).

Si muret > ou = à 50 cm alors prévoir un coffrage pour retenue de terre.

Dans tous les cas, le maximum de hauteur pour une stabilité certaine est limité à 1 mètre.

TALUS



SEMELLE

Il est possible de faire une semelle de fondation : mise en place d'un béton de propreté afin de garantir une régularité de dimensionnement de la semelle.



DRAINAGE ET PREMIER RANG

Le premier rang est posé au mortier. Il doit être enterré pour permettre une bonne protection de la fondation contre le gel. Attention à la mise à niveau dans les deux sens. Il est rempli de 10 cm de cailloux de granulométrie 20/60 mm. À l'arrière du mur un drain constitué d'un tuyau perforé sera mis en place et recouvert de cailloux par couches successives. Un géotextile sera mis en place.



MONTAGE DES RANGS SUIVANTS

Montage du rang suivant avec le décalage défini pour respecter l'angle de montage. Mise en place du tout-venant de granulométrie 0/40 mm par couches successives. Épaisseur de la couche >50 mm ou plus si poussée hydraulique. Chaque couche correspond à une hauteur de rang et doit être damée. Rappel : Au dessus d'1 m, un mur ne s'improvise pas et exige une étude par un homme de l'art.

Le moduflor est un élément décoratif, empilable sur une hauteur maximum de 1 m.

PILIER

FONDATEMENTS

Pour le pilier 300 mm, creusez un trou de 40 x 40 cm et de 40 cm de profondeur (pilier 400, trou de 50 x 50 cm et 50 cm de profondeur). Positionnez un poteau de chaînage vertical de la hauteur du pilier ; remplissez de béton, mettez à niveau et laissez durcir pendant au moins 72 heures.

MONTAGE DU PILIER

Posez le premier élément de pilier parfaitement de niveau sur un lit de mortier de 2 à 3 cm. Empilez les éléments. Il est important de réaliser un joint entre chaque élément de pilier à l'aide de ciment-colle, d'une épaisseur de 2 à 3 mm, pas plus, de manière à étanchéifier le pilier et à ce que les joints soient d'épaisseur égale aux joints apparents verticaux des éléments (pose du ciment-colle : sur le pourtour intérieur du pilier). Vérifiez l'aplomb du pilier et remplissez de béton 4 éléments au maximum pour permettre au béton de durcir et éviter un trop grande pression hydraulique sur les éléments inférieurs.

Très important : le béton de remplissage devra avoir une composition proportionnelle à celle-ci : 30 litres de gravier, 15 litres de sable, 7 kg de ciment, 4 litres d'eau.

Mise en place du béton par piquage à l'aide d'un fer à béton. Il est important d'enduire, au fur et à mesure du montage, la face intérieure des éléments, d'une barbotine de ciment, avant la superposition et la mise en place du béton, afin d'assurer une parfaite liaison entre les éléments et le béton. Si vous prévoyez la fixation d'un portail ou d'une porte par un système de gonds à sceller, laissez à la hauteur approximative des gonds, une petite réservation avec du polystyrène.

Arasez le haut du pilier, laissez durcir le béton et posez ensuite le couronnement sur un lit d'environ 1,5 cm à 2 cm de mortier de la hauteur des joints horizontaux des éléments de pilier.

SCELLEMENT DES GONDS

Les vis de fixation des gonds de portail doivent être suffisamment longues (150 mm) pour assurer une parfaite tenue au cœur du béton de remplissage. Laissez sécher au moins une semaine avant de poser les vis.



BORDURETTE

- Déterminez à l'aide d'un piquet et d'un cordeau le tracé de vos bordures.
- Réalisez une saignée de 15 cm de large sur une profondeur minimale de 12 cm sur la longueur désirée.
- Réglez le fond de la saignée avec un lit de 2 à 3 cm de béton.

- Posez les bordurettes sur ce lit de béton en les alignant grâce au cordeau.
- Vérifiez les niveaux et l'aplomb.
- Épaulez les bordurettes de chaque côté avec un béton maigre.

PAREMENTS MURAUX

Aspect Pierre sèche

1/ PRÉPARATION DE LA POSE ET DU SUPPORT

Appliquez le mortier-colle (classé C2S1/S2 Façade) sur le support et sur les pierres (double encollage) à l'aide d'une spatule U9.



2/ POSE

Posez les pierres sur le support en évitant d'aligner les joints verticaux. Répartissez de manière homogène les pierres de longueurs différentes.



PAREMENTS MURAUX

Aspect Pierre calcaire

1/ PRÉPARATION DE LA POSE ET DU SUPPORT

Il est préférable de classer les pierres selon leur taille et de faire un montage à blanc au sol ($\pm 1 \text{ m}^2$) afin d'appréhender la répartition. Appliquez le mortier-colle (classé C2S1/S2 Façade) sur le support et sur les pierres (double encollage) à l'aide d'une spatule U9.



2/ POSE

Afin d'être représentatif des règles de l'art des constructions en pierre, commencez par disposer une rangée de grosses pierres en bas du mur. Respectez l'alignement horizontal des pierres en comblant les vides avec des formats plus petits. Aucun joint vertical ne doit traverser plus de 2 rangées successives de pierres. D'une manière générale, posez chaque pierre en limitant la largeur du joint à environ 1,5 cm (largeur recommandée : 1 cm). Attendez 24 heures avant de procéder au jointoiment.



3/ JOINTOIMENT

Découpez le pochoir à la largeur du joint, remplissez-le à moitié et, en pressant, comblez les joints.



4/ FINITION

Passez le fer à joint dès que la prise commence, puis brossez pour une finition parfaite.



REMARQUES

Le support doit être sain et solide. Le collage ne doit pas être effectué à une température ambiante inférieure à +5°C et une température du support supérieure à +30°C. Il est conseillé de mélanger les pierres en raison d'une grande variété de nuances et de formes. Si nécessaire, les pierres se découpent à l'aide d'une meuleuse d'angle avec disque diamant. Documents de référence pour la pose : cahiers du CSTB 3265 et 3266.

DÉCOUVREZ LES AUTRES GAMMES...

ÉTANCHÉITÉ

DALLES
POUR
TOITURES-
TERRASSES
ET VOIRIE



MOBILIER URBAIN



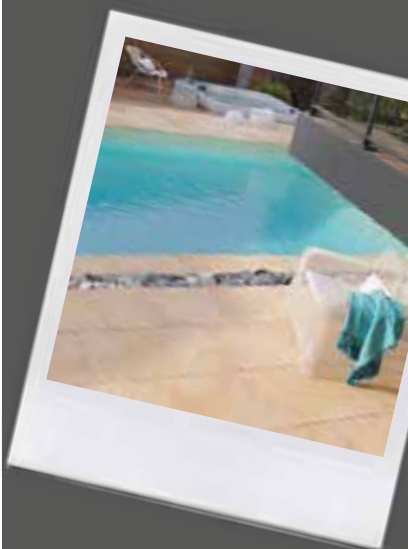
BORNES, JARDINIÈRES,
BORDURES, BANCS...



DÉCORS DE FAÇADES

CORNICHES,
APPUIS
DE FENÊTRE,
SEUILS
DE PORTE





Révélez vos extérieurs

ALKERN
Le Grand Houx
44320 Arthon-en-Retz

Tél : 02 40 64 07 40
Fax : 02 40 64 07 62